



PG5 Starter Training Applicazione „File system“ Web Editor 8

Daniel Ernst | EN02 | 2012-02-26
Stefano Peracchi | IT01 | 2013-05-20



Applicazione „File system“ Web Editor 8

Introduzione



Materiale richiesto

- Notebook o computer
- Controllore PCD1 E
- Cavo USB
- Scheda «Training»
- Cavo «Ethernet»
- Cassetta «Energy Meter starter»

Software richiesto

- PG5 Core a partire dalla versione 2.1.100
- Saia® Web Editor 8 (contenuto in PG5 Core)
- Java



Lezioni richieste

- Lezione 1
- Lezione 2
- Lezione 3 PG5 Core
- Lezione 4 Web Editor
- (Applicazione «Energy Meter»)



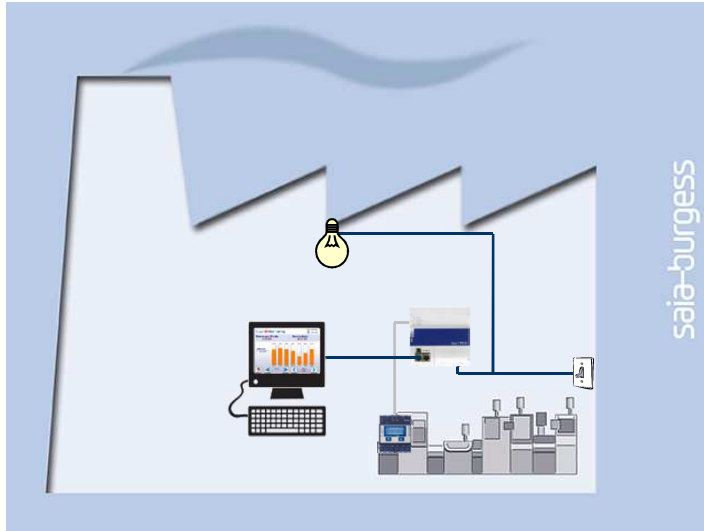
Finalità dell'applicazione «File system»

- Creazione di un file CSV con i dati del contatore di energia o altri dati
- Conoscenza di base della funzionalità «file system»



Applicazione „File system“ Web Editor 8

Introduzione



Spiegazione/ Introduzione

- La variabile del contatore di energia deve essere scritta in un file, in modo che lo storico dell'energia prodotta possa essere visualizzata.
(Se l'applicazione «Energy Meter» non è stata completata, ogni variabile può essere scritta nel file)

Cos'è necessario ?

- Programma realizzato nelle Lezioni 3 e 4
- Collegamento Ethernet al controllore-Saia® PCD1E
- Monitoraggio con web browser
- (Cassetta «Energy Meter»)
- (Programma dall'applicazione «Energy Meter»)

	A	B	C	D	E	F
4						
5			Nummer	Parameter-Name	Wert	Einheit
6			1	1	1	-
7			2		1400	°C/10
8			3	Türfreigabe: 1=Seite 1/ 2=Seite 2	2	-
9			4	Manteltemperatur	1300	°C/10



Applicazione „File system“ Web Editor 8

Introduzione



«AutomationServer»

- «AutomationServer» integrato nel PCD comprende , tra le altre cose, un «file system» con cui l'utente può memorizzare file.
- Con questa funzione il PCD può, per esempio, memorizzare dati storici in un file CSV (compatibile-Excel) e quindi accedere a questi file CSV da un PC utilizzando TCP/IP.
- Come risultato i valori possono, per esempio, essere salvati ciclicamente nel PCD e visualizzati utilizzando i tool MS, ad esempio Excel

Microsoft Excel - Export_De.xls

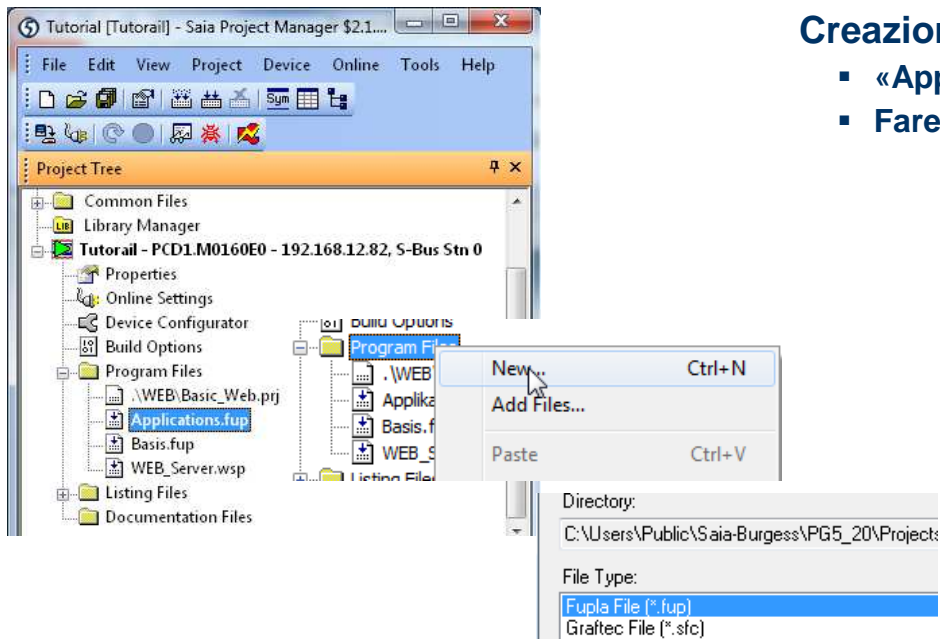
File Edit View Insert Format Tools Data Window Help

C:\temp\Belimed\Version_1.2.7\Export_De.xls

	A	B	C	D	E	F
4						
5			Nummer	Parameter-Name	Wert	Einheit
6			1		1	-
7			2		1400	°C/10
8			3 Türfreigabe: 1=Seite 1/ 2=Seite 2		2	-
9			4	Manteltemperatur	1300	°C/10



Applicazione „File system“ Web Editor 8 Project Manager



Creazione di un nuovo file Fupla

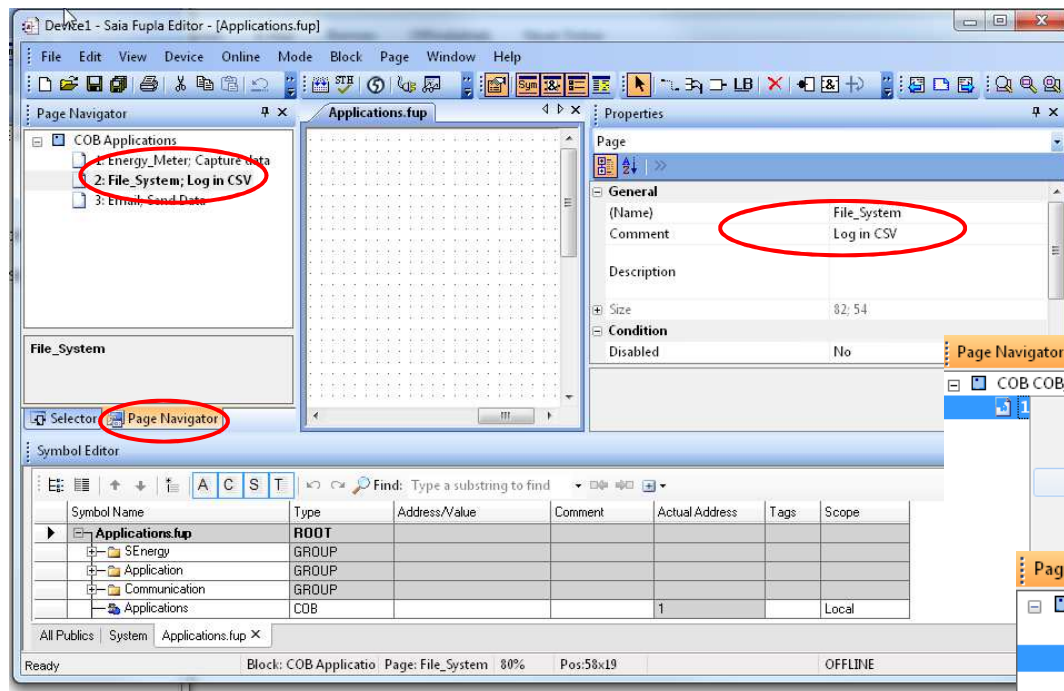
- «Applications.fup»
- Fare doppio click per aprire il file

Se questo passo è già stato fatto in un'altra applicazione di esempio, questa potrebbe essere saltata.

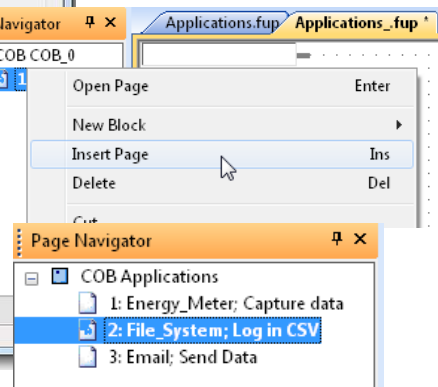
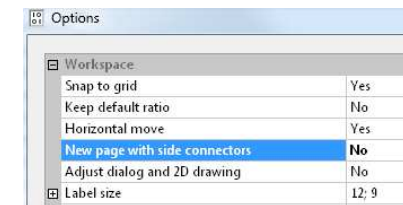
Applicazione „File system“ Web Editor 8 Project Manager

Creazione di una nuova pagina Fupla

- Selezionare scheda «Page»
- Fare click destro e selezionare «Insert Page»
- Rinominare la pagina come «File_System»
- Inserire il commento «Log in CSV»



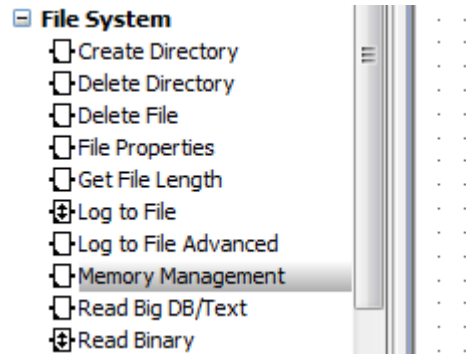
If you do not want connectors to be created automatically in a new Fupla page, this can be disabled with: View → Options → New page with side connectors = No





Applicazione „File system“ Web Editor 8

Programmazione del „file system“

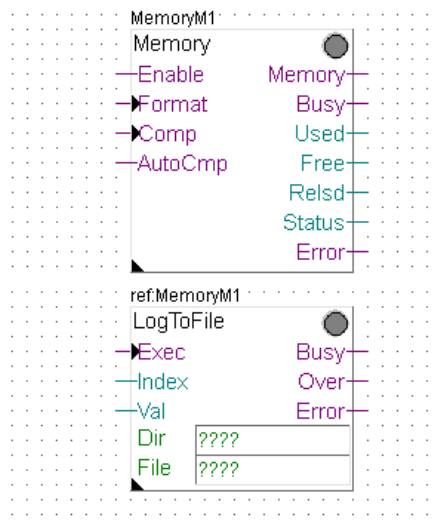


«File system»

- Per poter salvare i dati nel “file system”, questo deve essere inizializzato
- Potrebbe anche essere necessaria la creazione della struttura delle cartelle nel “file system”. Successivamente , i dati PCD possono essere memorizzati in un file del “file system”

Impostazione degli Fbox del “file system”

- Posizionare gli FBox: «Memory Management e LogToFile»
- Ricercare la funzione nel «Navigator Fbox»
- Collegare gli ingressi e le uscite degli FBox
- Collegare un valore che è stato letto dal contatore di energia



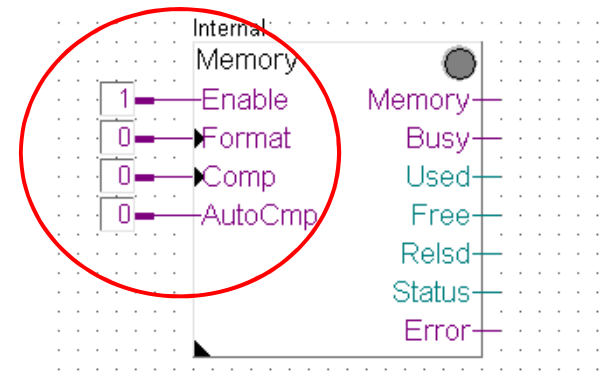
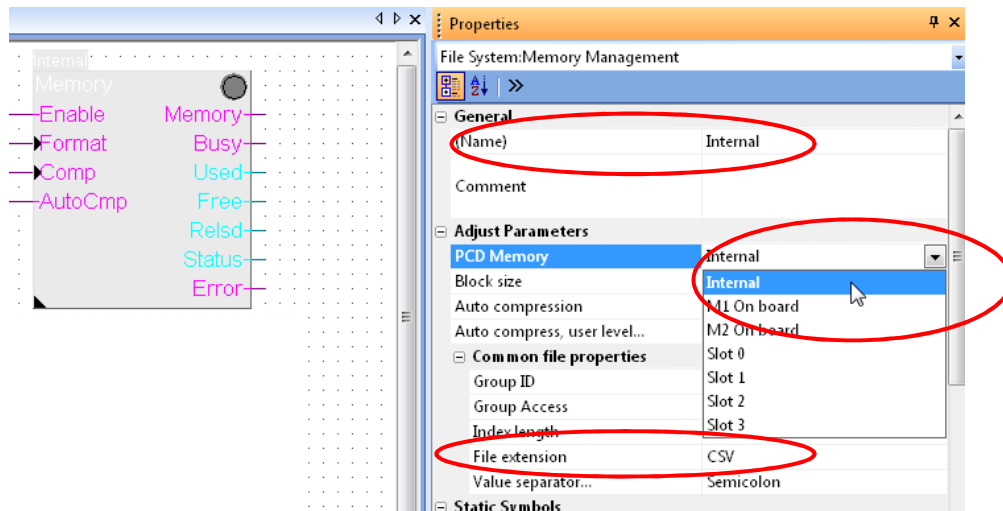


Applicazione „File system“ Web Editor 8

Programmazione del „file system“

Impostazioni per inizializzazione

- In «options» del FBox «Memory», selezionare «Internal» (per la memoria interna)
- Rinominare FBox come «Internal»
- Selezionare «file extension CSV»
- Collegare gli ingressi del FBox («FBox Enable = 1»)



FBox inputs must always have a signal applied

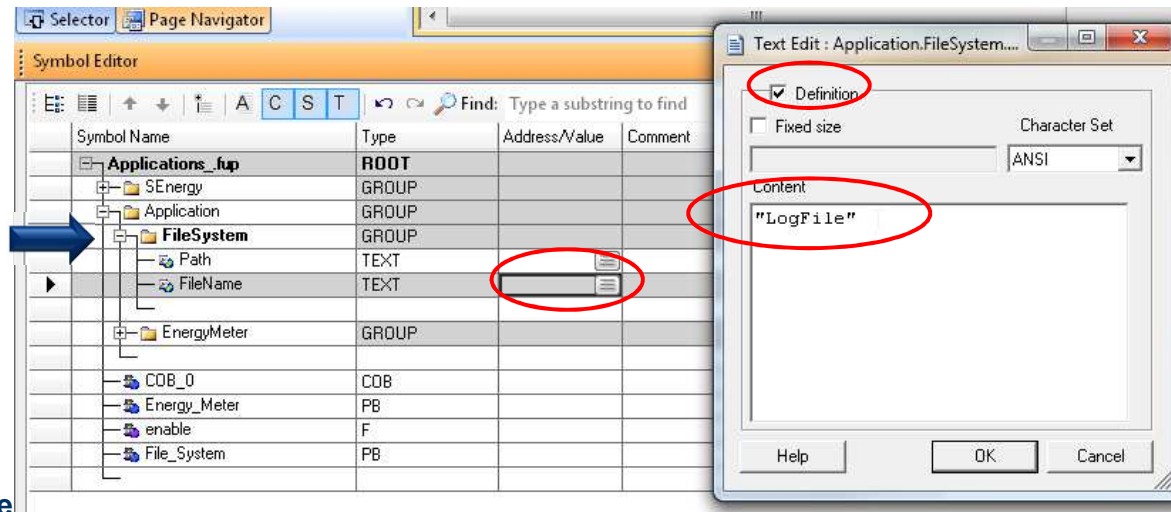
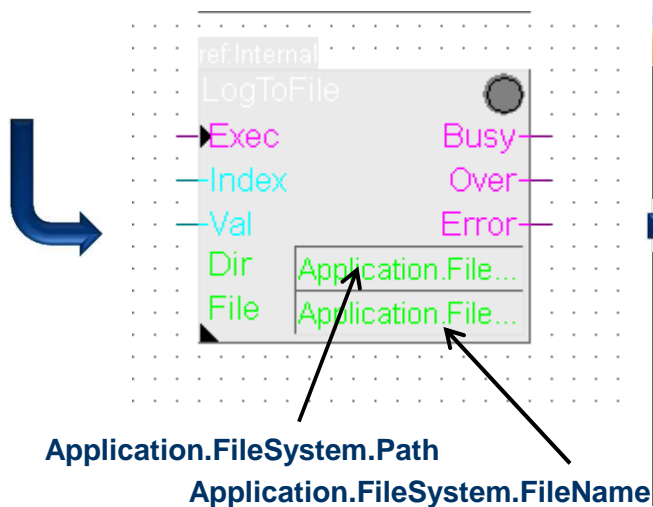
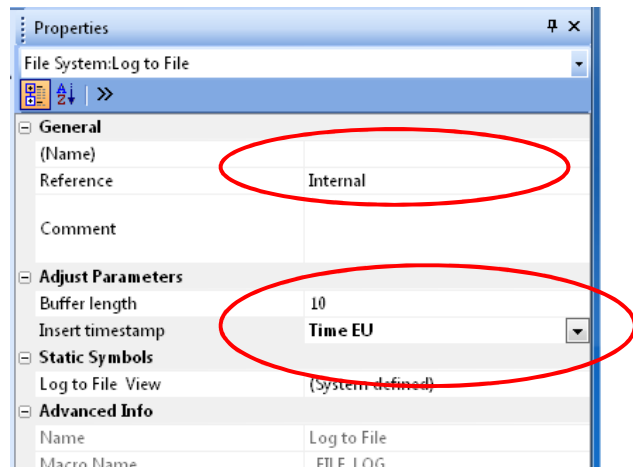


Applicazione „File system“ Web Editor 8

Programmazione del „file system“

Configurazione del Fbox «LogToFile»

- Fbox «LogToFile» scrive i dati nel file
- Impostare «Set Reference Internal»
Questo FBox deve far riferimento al nome del Fbox «Memory»!
(In questo esempio: «Internal»)
- Impostare data e ora per orario EU
- Inserire simbolo «Application.FileSystem.Path» nel campo «DIR»
- Inserire simbolo «Application.FileSystem.FileName» nel campo «File»
- Inserire il nome file «LogFile» nel simbolo «FileName»



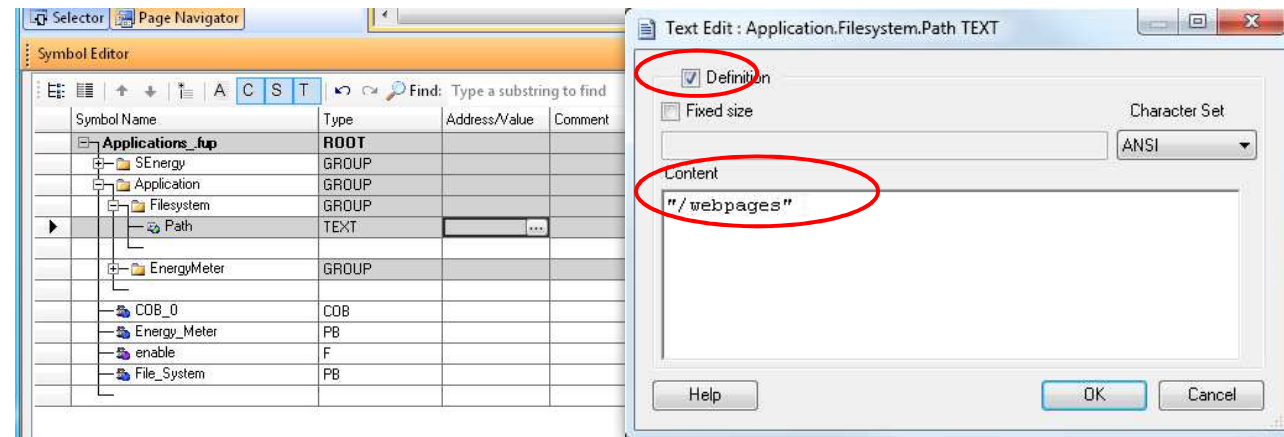


Applicazione „File system“ Web Editor 8

Programmazione del „file system“

Configurazione del FBox «LogToFile»

- Inserire percorso «/Webpages» nel simbolo creato: «Application.FileSystem.Path»
- Il percorso «/Webpages» è ora creato. Contiene tutte le pagine web. Non può, quindi, essere creato prima.

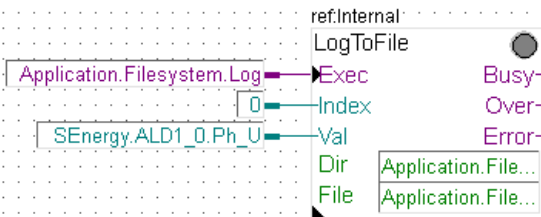
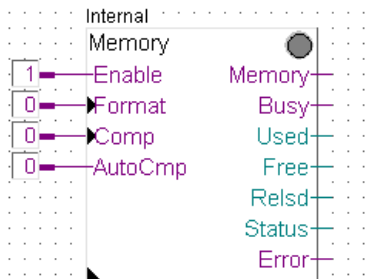


Applicazione „File system“ Web Editor 8

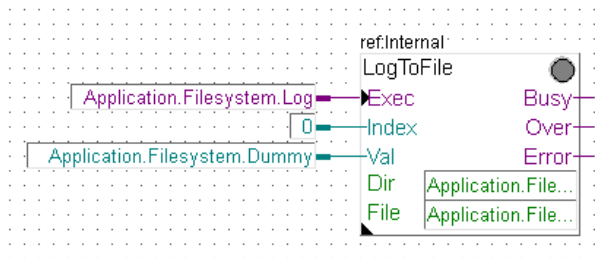
Attivazione Fbox del «file system»



Gli FBox possono essere trovati direttamente con la funzione filtro:



Energy Meter application found



Applicazione „Energy Meter“ non trovata

Attivazione degli FBox

- Definire il simbolo «Application.Filesystem.Log» come una flag (F) per attivare il comando «Write»
- Il simbolo «Application.Filesystem.Log» deve essere «public», per poter dopo accedere dal progetto web

TotalConsumption	R				Local
Log	F				Public

Se la lezione applicazione «Energy Meter» è già stata completata:

- Applicare il simbolo «SEnergy.ALD1_0.Ph_U» all'ingresso «Val» → Il contenuto di questo simbolo (es. Tensione in questo caso) sarà scritto nel file

Se la lezione applicazione «Energy Meter» non è già stata completata:

- Definire il simbolo «Application.Filesystem.Dummy» come registro (R) → Il contenuto di questo simbolo sarà scritto nel file

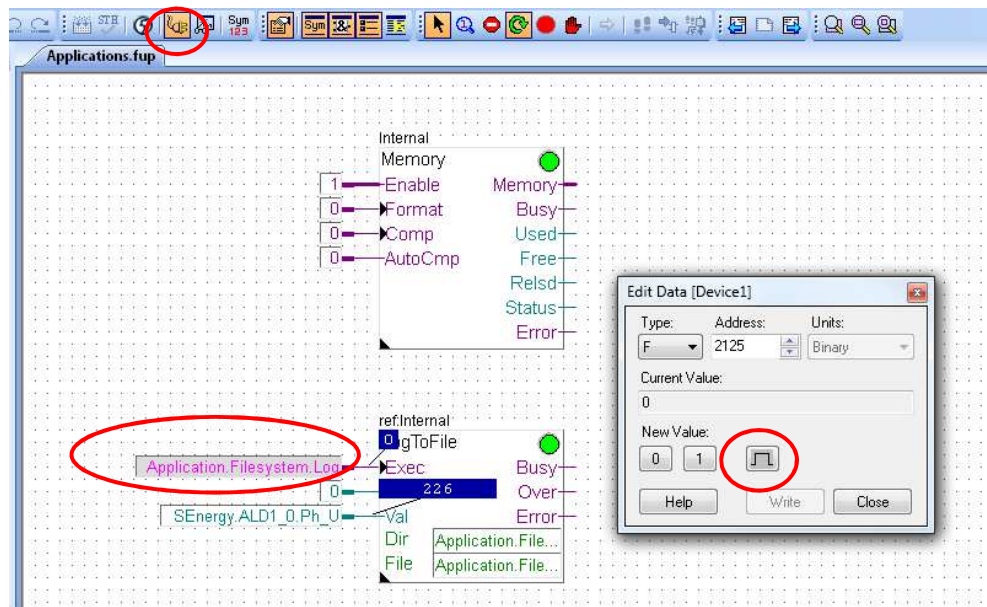
Compilare ed eseguire «download project»



Applicazione „File system“ Web Editor 8 Compilazione e «download» del progetto

Generazione della prima registrazione

- Andare «online»
- Utilizzare «Zoom» per visualizzare l'ingresso «Value»
- Fare doppio click su «Application.FileSystem.Log»
 - Con il simbolo “pulse”, si può scrivere un valore nel file. Premendo più volte, possono essere scritti più valori.



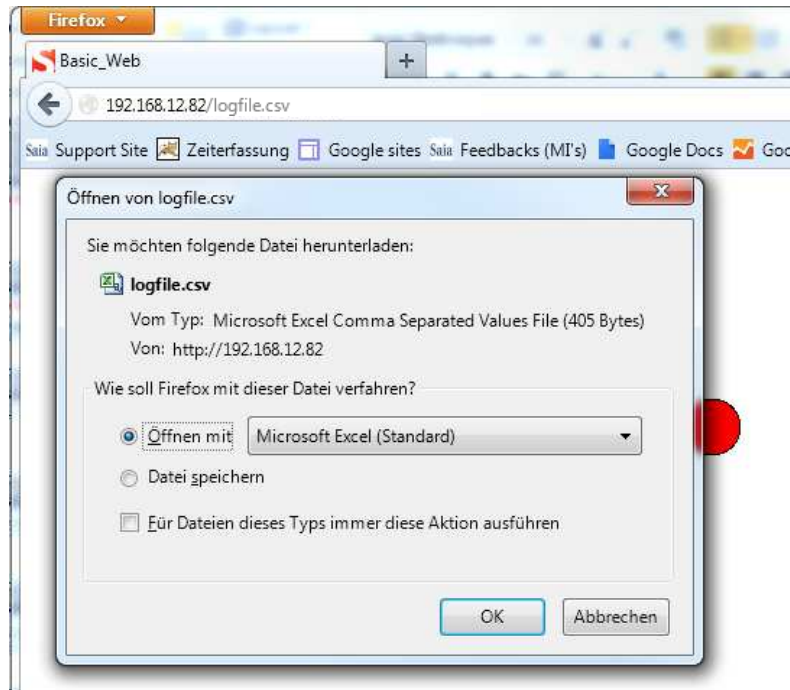


Applicazione „File system“ Web Editor 8

«Download» file CSV

«Download» del file .csv con il browser

- Inserire il percorso nel browser <IP Controllore>/<Nomefile.csv>
- In questo esempio:
192.168.12.82/logfile.csv
- Salvare ed aprire il file
- Ad ogni impulso, il valore all'ingresso «Val» sarà scritto nel file



	A	B	C	D	E	F	G
1	02:28:11	6507					
2	02:28:11	6507					
3	02:28:12	6507					
4	02:28:12	6507					
5	02:28:13	6507					
6	02:28:13	6507					
7	02:28:13	6507					
8	02:28:14	6507					
9	02:28:14	6507					
10	02:28:14	6507					
11	02:28:15	6507					
12	02:28:15	6507					

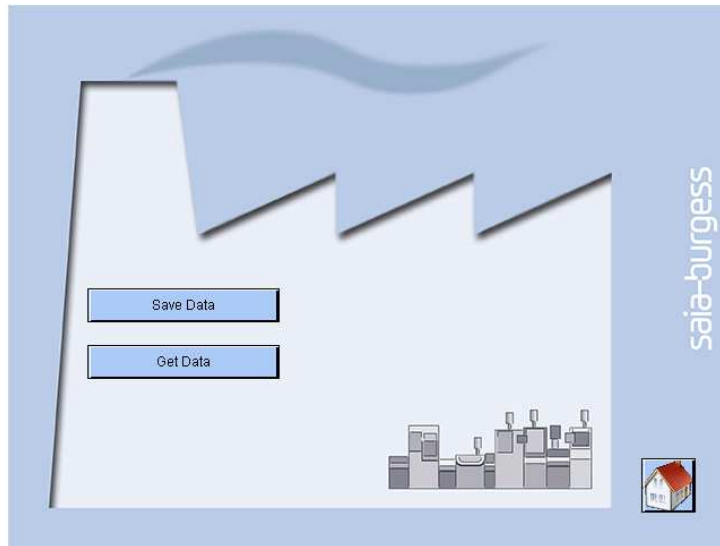


Applicazione „File system“ Web Editor 8

Creazione del progetto web

Attraverso l'interfaccia web deve essere possibile scrivere un valore nel file

Inoltre, deve essere possibile caricare il file nel browser



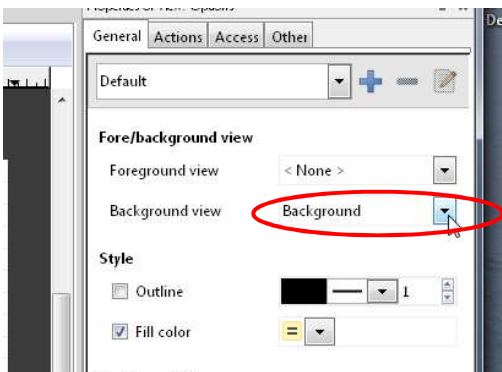
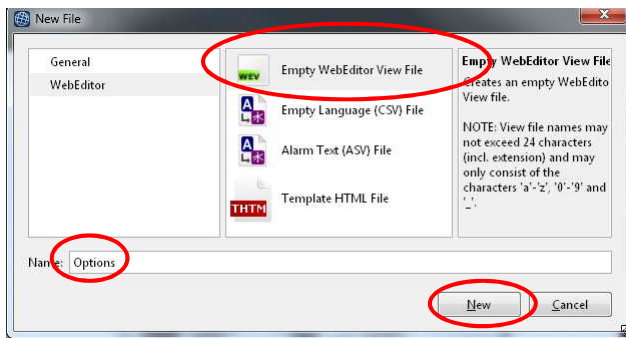
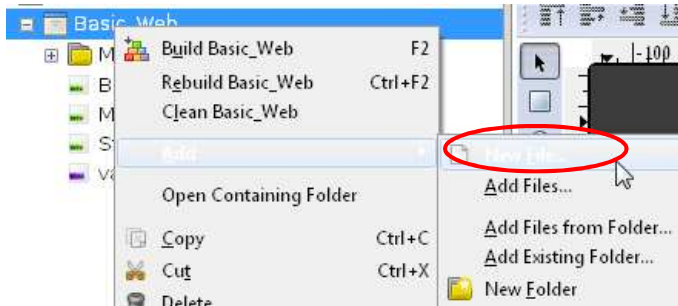
Applicazione „File system“ Web Editor 8

Creazione del progetto web

Aprire il vecchio progetto dalla lezione 4

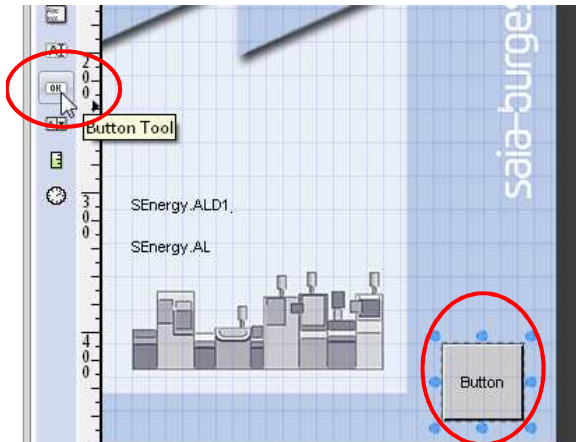
Creazione di una nuova pagina «Options»

- Creazione del nuovo file: «Options.wev»
- Cliccare sull'area di disegno per aprire le «Options»
- Selezionare «background» nel «Background»



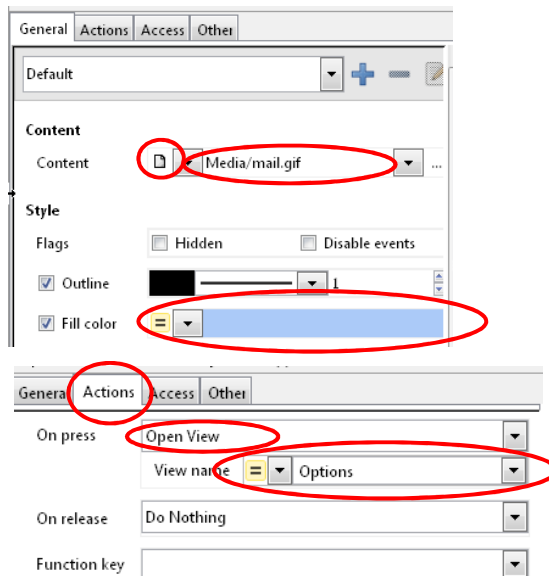
Applicazione „File system“ Web Editor 8

Creazione del progetto web



Impostare un salto alla nuova pagina

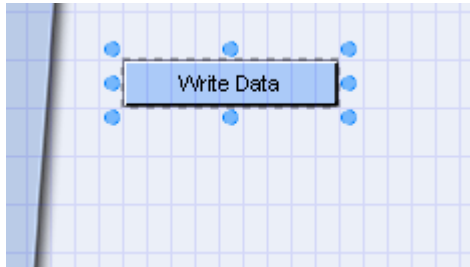
- Aprire la pagina «Start.wev»
- Inserire un pulsante
- Cliccare sul pulsante per aprire le «options»
- Selezionare la scheda “General”
 - In «Content», selezionare «File» e scegliere il file «house_VGA.gif»
 - Cambiare il colore del pulsante
- Selezionare la scheda «Actions»
 - Cambiare la condizione «On press» → Open view
 - Selezionare «View (website) Options»
- Ora la nuova pagina «Options» sarà chiamata quando viene premuto il pulsante





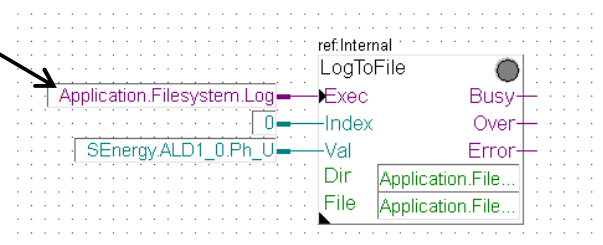
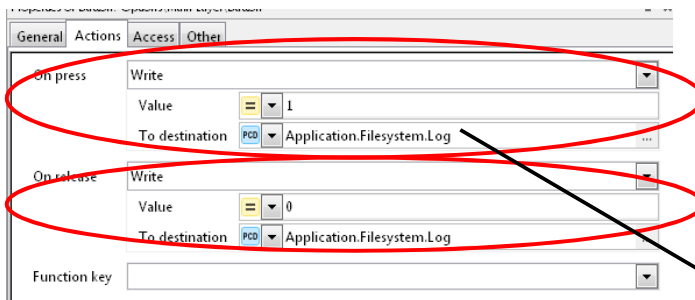
Applicazione „File system“ Web Editor 8

Creazione del progetto web



Scrivere un dato con un click del pulsante

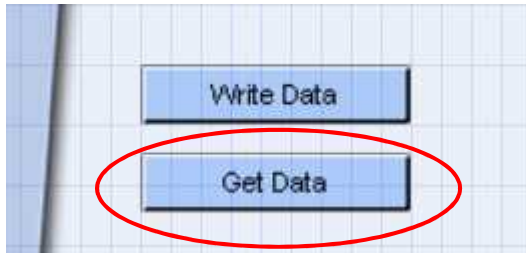
- Aprire la pagina «Options.wev»
- Inserire un pulsante e cambiarne il colore
- Rinominare il pulsante come «Write Data»
- Selezionare la funzione «On Press» → Write
 - «Value = 1»
 - «To destination» : «PCD Application.Filesystem.Log»
- Selezionare il simbolo Log (abilitazione della scrittura dei dati)
- Selezionare funzione «On Release» → Write
 - «Value = 1»
 - «To destination» : «PCD Application.Filesystem.Log»
- Fare click su OK per chiudere
- Cliccando con il mouse sul pulsante, si attiverà un impulso sulla flag «Log» che scriverà il valore corrente nel «*.csv» file





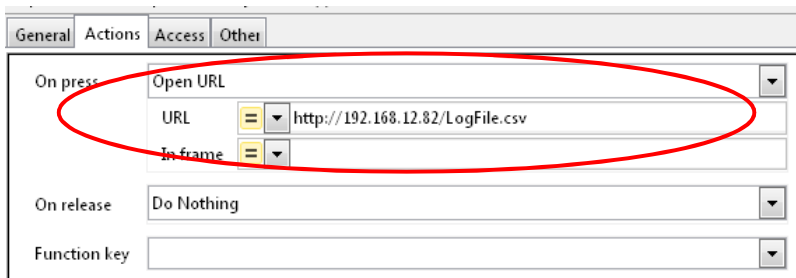
Applicazione „File system“ Web Editor 8

Creazione del progetto web



Caricamento del file CSV

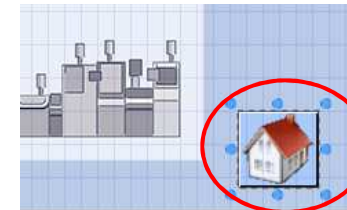
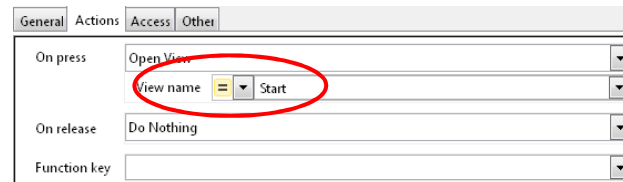
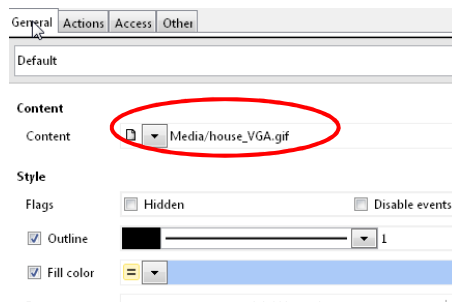
- Aprire la pagina «Options.wev»
- Inserire un secondo pulsante e cambiarne il colore
- Rinominare il pulsante come «Get Data»
- Impostare un salto URL al file [http://<IP Controllore>/<Percorso all'interno della cartella pagine web>/<Nomefile.csv>](http://192.168.12.82/LogFile.csv)
<http://192.168.12.82/LogFile.csv>
- Cliccando con il mouse sul pulsante verrà caricato il file dei dati nel browser



Se il file non è memorizzato in una sotto-cartella di „Webpages“, deve essere specificato il suo percorso completo. In questo caso il suo percorso completo è:
<http://192.168.12.82/INTFLASH/WEBPAGES/LogFile.csv>

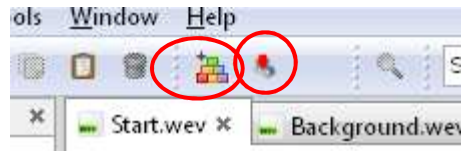
Impostazione del salto all'indietro alla pagina iniziale

- Inserire un pulsante e salvare l'immagine «house_VGA.gif» su di esso
- Impostare un «Open View» alla pagina «Start.wev»





Applicazione „File system“ Web Editor 8 «Download» del progetto



Compilazione del progetto WebEditor

- Salvare e compilare il progetto web
- Eseguire «Download» del progetto web
- Chiudere WebEditor



Applicazione „File system“ Web Editor 8

Prova della visualizzazione nel browser

