



## PG5 Starter Training Installazione *PG5 Core*

Daniel Ernst | EN02 | 2013-02-11  
Stefano Peracchi | IT01 | 2013-05-15



## PG5 : Installazione Contenuti

### Controllo del PC

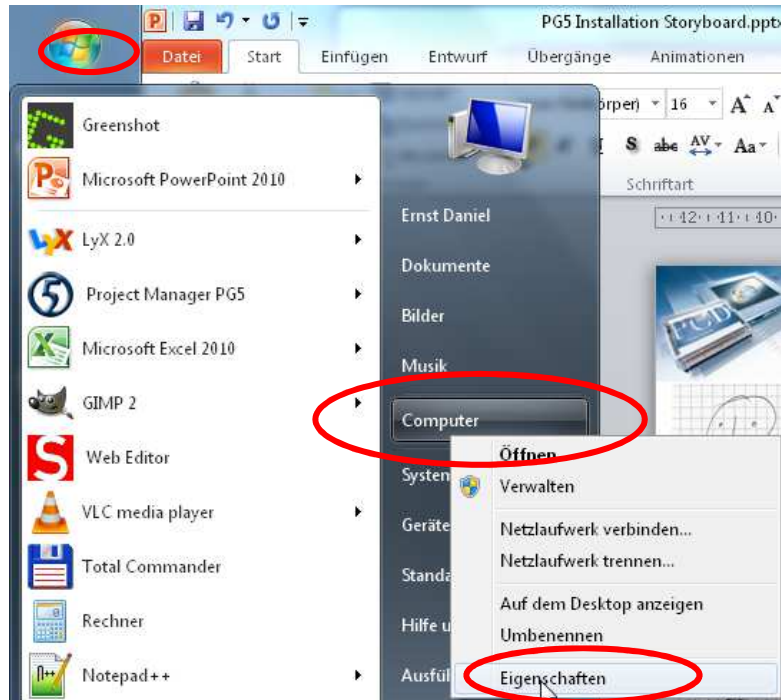
- Che sistema operativo è stato installato?
- E' già stato installato Java?

### Installazione del Software

- Microsoft .Net Framework 4.0
- Microsoft Office Access database engine 2007
- Installazione ed impostazione di Java
- Impostazioni di Java
- Installazione di PG5 2.1

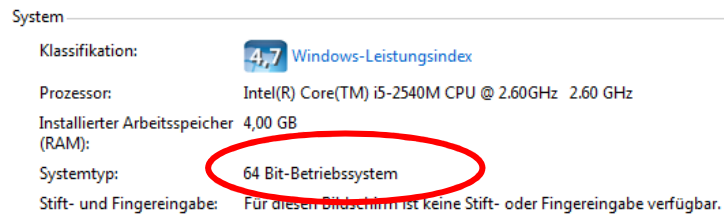
# PG5 : Installazione

## Controllo della versione del sistema operativo



### Verificare se Windows è a 32 o 64 bit

- Nel menù “Start”, fare click su Computer e fare click destro su Proprietà

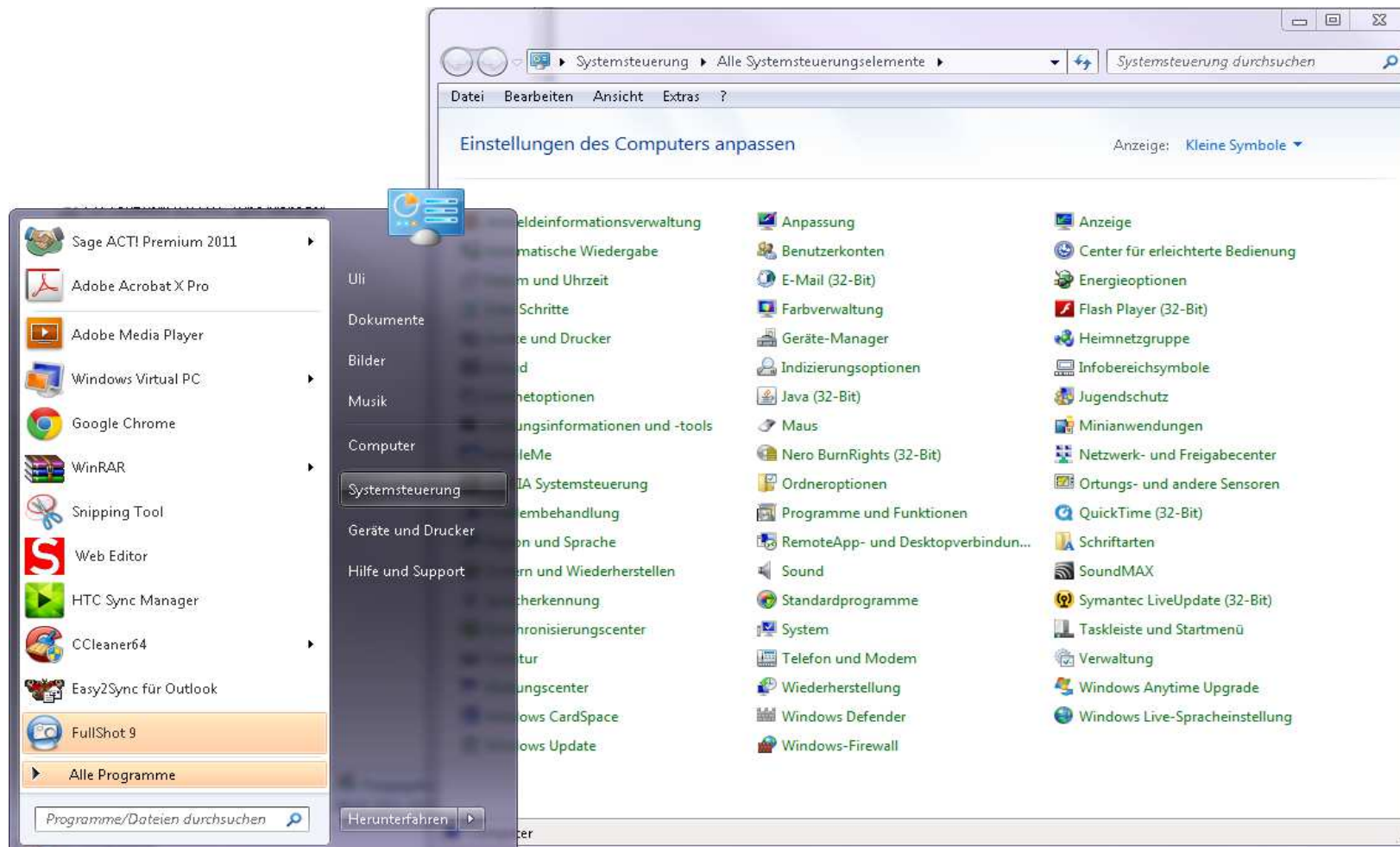




## PG5 : Installazione E' stato installato Java?

Verificare se sul PC è già stato installato Java.

- Nel menù “Start”, fare doppio click su Pannello di Controllo





## PG5 : Installazione

### Installazione di .Net Framework 4.0

Per l'utilizzo di PG5 2.1.xxx deve essere installato Framework 4.0

Download Microsoft .Net Framework 4.0:  
<http://www.microsoft.com/net/download>

Effettuare l'installazione

Cos'è .NET Framework?

- .NET Framework (DOTNET framework) è una moderna piattaforma di sviluppo Microsoft per le applicazioni software.
- .NET permette di creare un ambiente moderno, flessibile per lo sviluppo software.
- PG5 2.1 necessita dell'ultima versione di .Net Framework.
- Durante l'installazione del sistema operativo, questo non è incluso nel pacchetto di installazione.

Previous .NET Version



**For the desktop**

Install from the web:

- [.NET Framework 4 Client Profile >](#)

Download and install:

- [.NET Framework 4 Client Profile for x86 >](#)
- [.NET Framework 4 Client Profile for x86 & x64 >](#)



## PG5 : Installazione Installazione di Java

Java è necessario per abilitare la visualizzazione di un progetto in FireFox o Internet Explorer.

Saltare questo punto se il controllo descritto al punto 1.b) mostra che Java è già installato.

Download del programma:

<http://www.java.com/it/>

Eseguire l'installazione

Cos'è Java?

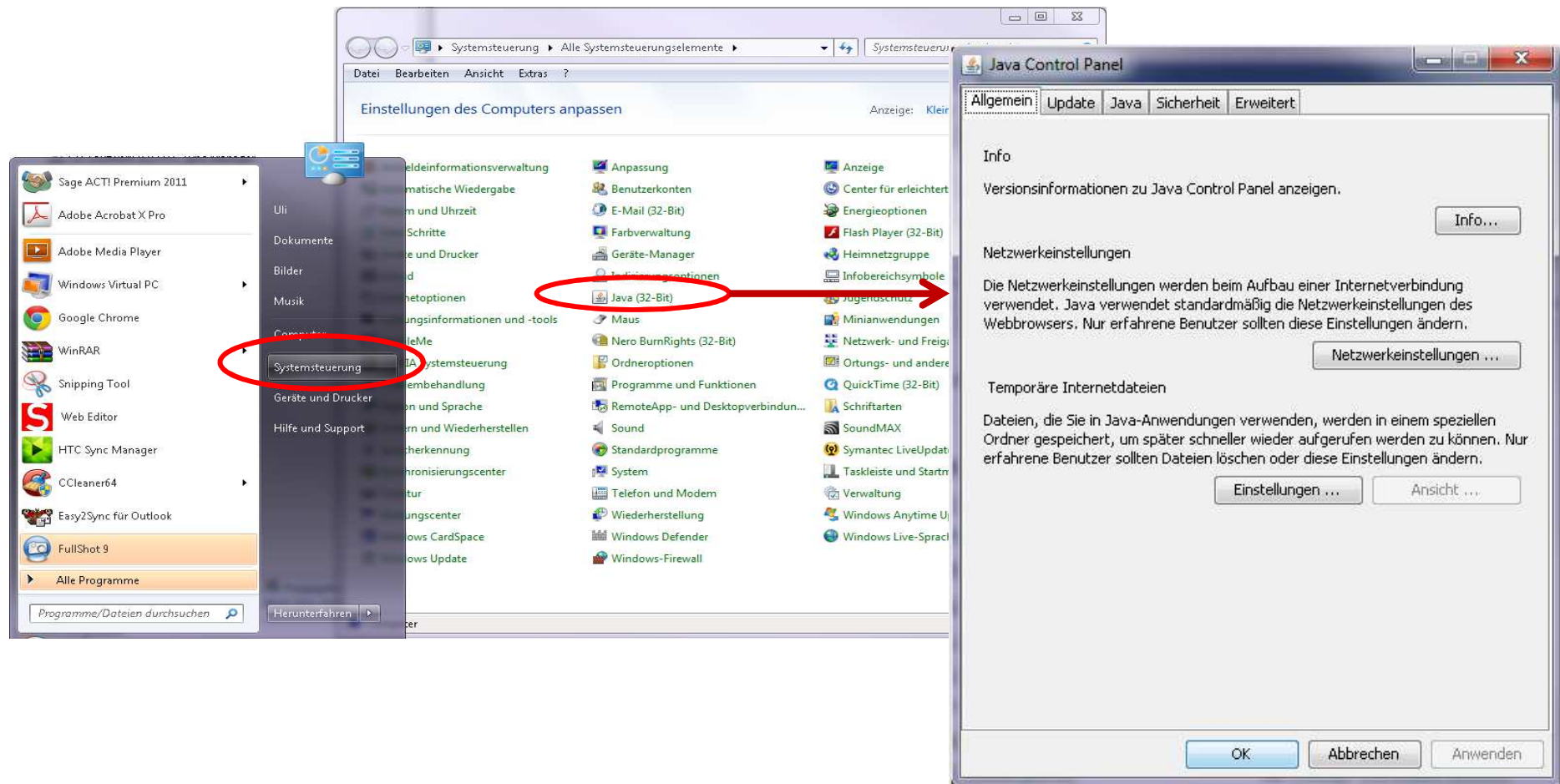
- L'obiettivo di questa virtualizzazione è l'indipendenza della piattaforma:
- Il programma è progettato per funzionare senza modifiche su qualsiasi architettura di computer che dispone di un ambiente di "runtime" installato. Oracle stessa fornisce ambienti di "runtime" per i sistemi operativi Linux, Solaris e Windows.



## PG5 : Installazione Impostazioni di Java

### Aprire impostazioni di Java.

- Nel menù “Start”, fare doppio click su Pannello di Controllo
- Nella finestra Impostazioni del Computer, fare doppio click sull'icona Java.



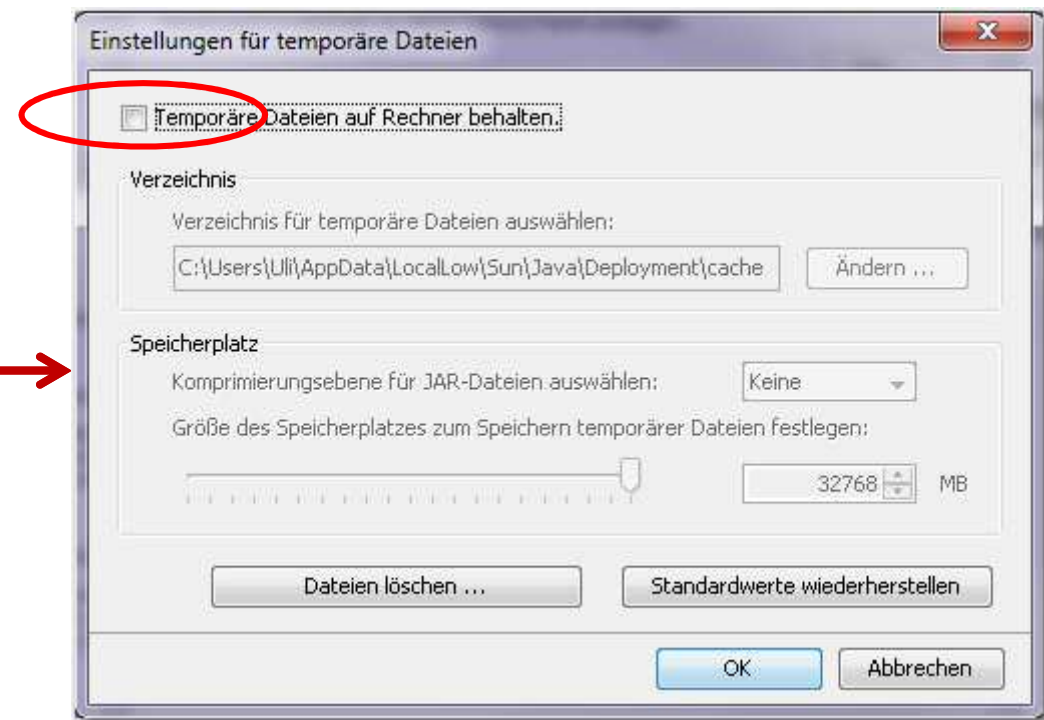


## PG5 : Installazione

### Impostazione dell'opzione dei file temporanei di internet

Aprire le Impostazioni temporanee.

- Fare click sul pulsante Impostazioni
- Fare Click sulla casella di controllo accanto «Archivia i file temporanei sul computer»; es. disattiva.
- La casella di controllo dovrebbe essere vuota.





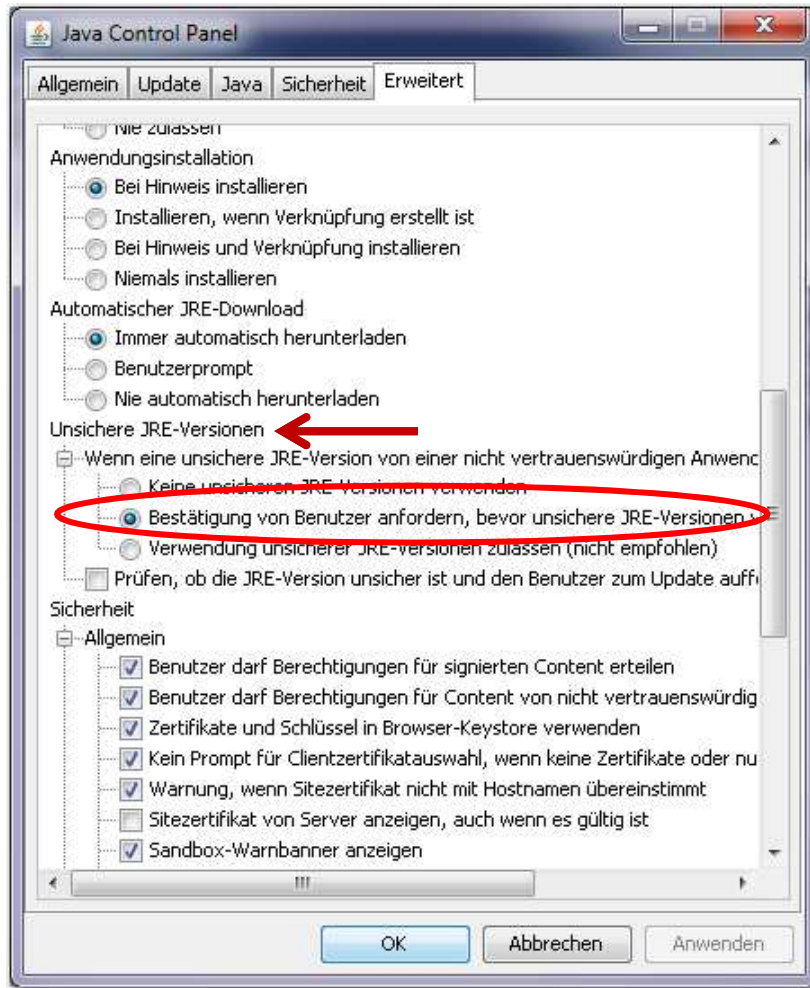


## PG5 : Installazione

### Impostazione per versione JRE non sicura

#### Aprire Avanzata.

- Scorrere fino a visualizzare «protezione»
- Fare click sul cerchio vicino alla linea «Abilita: nasconde l'avviso e consente l'esecuzione in modalità protetta.»
- Confermare con il pulsante OK.





## PG5 : Installazione

### Installazione di PG5 2.1

**PG5 2.1.xxx può essere installata sui seguenti sistemi operativi:**

- Windows XP x32 e x64,
- Windows 7 x32 e x64,
- Windows 8

**PG5 2.1 può essere installata in parallelo con PG5 2.0**



## PG5 : Installazione Pacchetti software necessari

Si consiglia l'installazione dei seguenti pacchetti software:

- Saia Update Manager
- Programming Tool PG5
- Firmware Downloader
- Online Tools
- SD Flash Explorer
- Web Editor 5

