

PG5 Starter Training
PG5 Installation

Claudio Alfonsi | 2013-02-13



Mise en place du PC

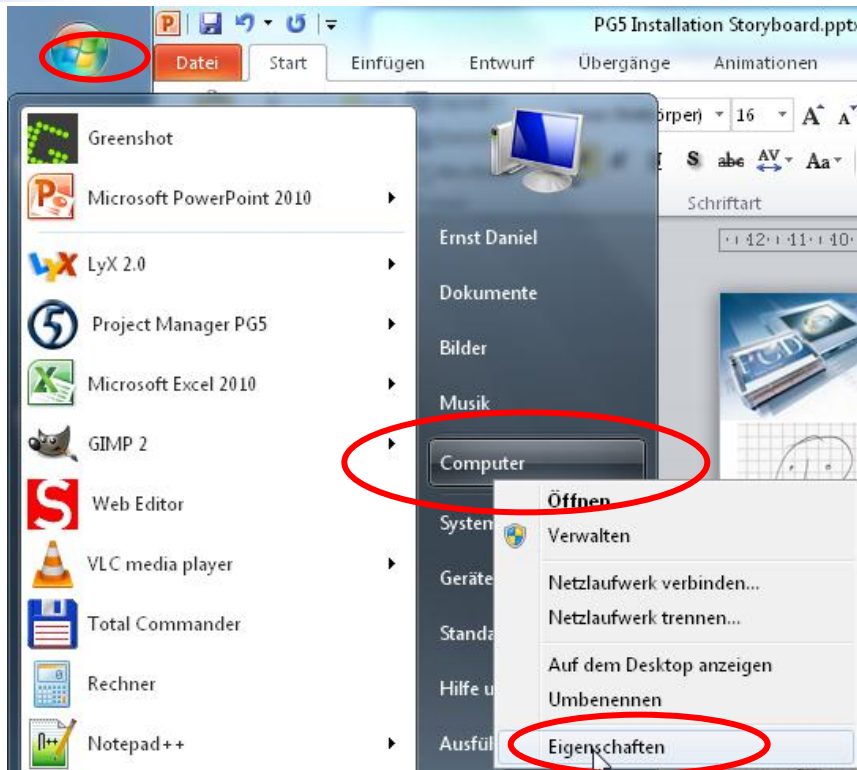
1. PC check

- a) Quel système d'exploitation a été installé?
- b) Java a été installé?

2. Installation software

- a) Microsoft .Net Framework 4.0
- b) Microsoft Office Access database engine 2007
- c) Install Java et Java settings
- d) Java settings
- e) Installation PG5 2.1

1.a) Vérifiez la version du système d'exploitation



- **Vérifiez si Windows 32 ou 64 bits et installé sur le PC**
 - Dans le menu Start, click avec la touche droite de la souris sur Computer et Properties

System

Klassifikation: **4.7** Windows-Leistungsindex

Prozessor: Intel(R) Core(TM) i5-2540M CPU @ 2.60GHz 2.60 GHz

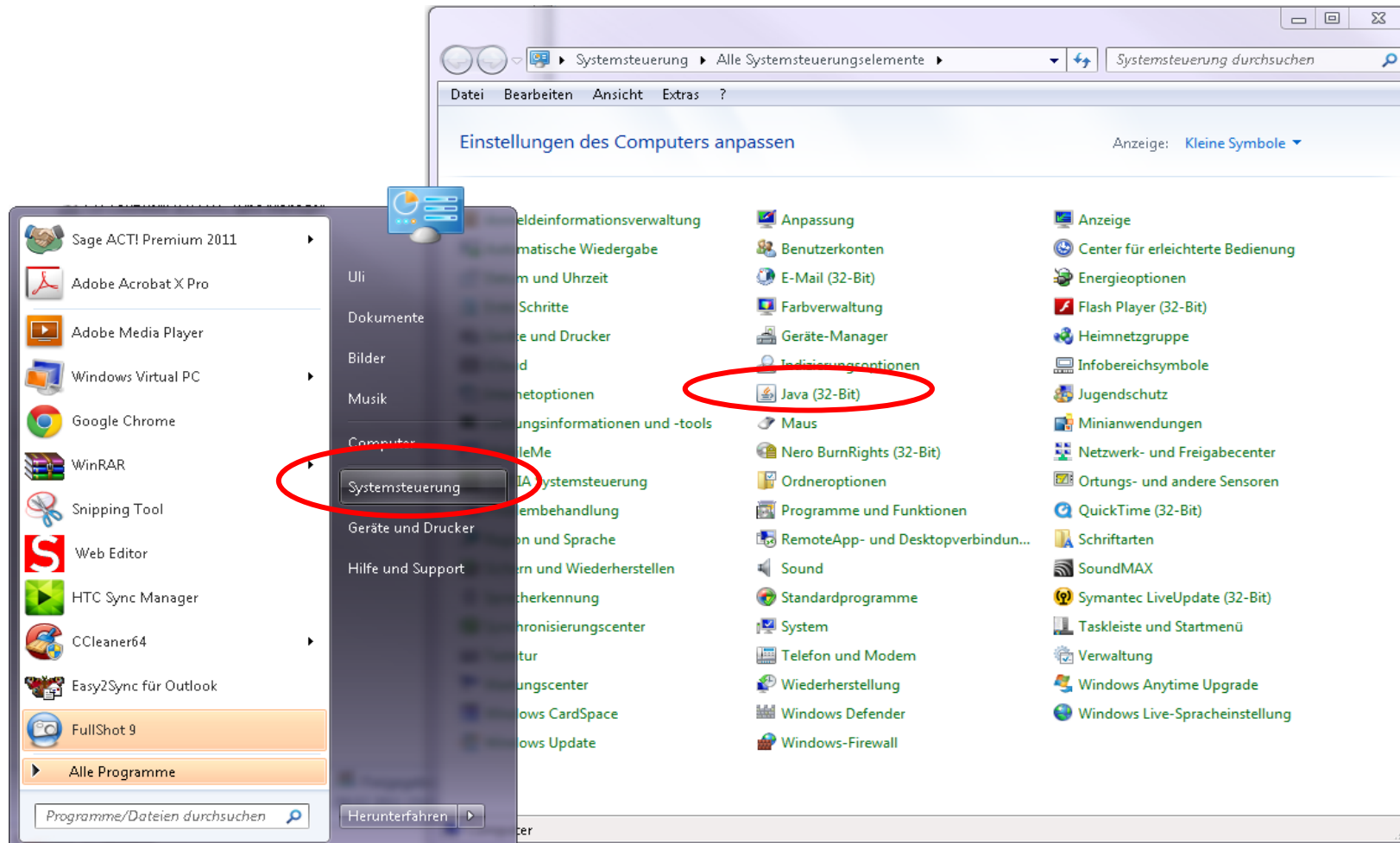
Installierter Arbeitsspeicher (RAM): 4,00 GB

Systemtyp: **64 Bit-Betriebssystem**

Stift- und Fingereingabe: Für diesen Bildschirm ist keine Stift- oder Fingereingabe verfügbar.

1.b) Vérifiez si Java a été installé sur le PC

- Vérifiez si Java a été installé sur le PC.
 - Dans le menu start, double click sur System controller





L'installation du logiciel

2. L'installation du logiciel

- a) Microsoft .Net Framework 4.0
- b) Microsoft Office Access database engine 2007
- c) Install Java
- d) Java settings
- e) PG5 2.1 installation

Pour les étapes suivantes, vous devez disposer des droits d'administrateur sur le PC

2.a) Installation .Net Framework 4.0



Le .Net Framework 4.0 doit être installé sur l'ordinateur pour utiliser le PG5 2.1.xxx

Installation

[Installationen\Windows\dotNetFx40_Full_x86_x64.exe](#)

Qu'est-ce le .NET Framework?

Le .NET Framework (DOTNET framework) est une plate-forme de développement moderne de Microsoft pour les applications logicielles. . NET vise à créer un environnement moderne et flexible pour le développement logiciel. PG5 2.1 requiert la dernière version du Framework .Net. Lors de l'installation du système d'exploitation, ce n'est pas inclus dans le package d'installation.

2.b) Installation Microsoft Office Access database engine 2007



La base de données Access doit être installé pour vous permettre de travailler avec le nouveau «Project Generator».

Installation

[Installationen\Windows\AccessDatabaseEngine_2007.exe](#)

Qu'est-ce l'Access database engine?

Il permet à plusieurs utilisateurs d'accéder à la base de données en même temps. Pour éviter que les données soient corrompues ou invalidées lorsque plusieurs utilisateurs tentent de modifier le même enregistrement ou la page de la base de données, Jet emploie une politique de verrouillage.

2.c) Installation Java



Java est nécessaire pour permettre à un projet Web pour afficher dans Internet Explorer ou dans FireFox.

Passer cette étape de l'installation si le chèque décrit sous 1.b) montre que Java est déjà installé.

Installation

[Installationen\Java\jre-7u9-windows-i586.exe](#)

Qu'est-ce Java?

L'objectif de cette plate-forme de virtualisation est l'indépendance: le programme est conçu pour fonctionner sans modification sur n'importe quelle architecture d'ordinateur qui a un environnement d'exécution approprié installé. Oracle lui-même fournit les environnements d'exécution pour les systèmes d'exploitation Linux, Solaris et Windows.



2.d) Paramètres Java Régler les paramètres Java

- **Ouvrir le settings Java.**

- Dans le menu start, double click sur Control Panel
- Dans le fenêtre d'ajustage du Computer Settings window, double click sur l'icone de Java.

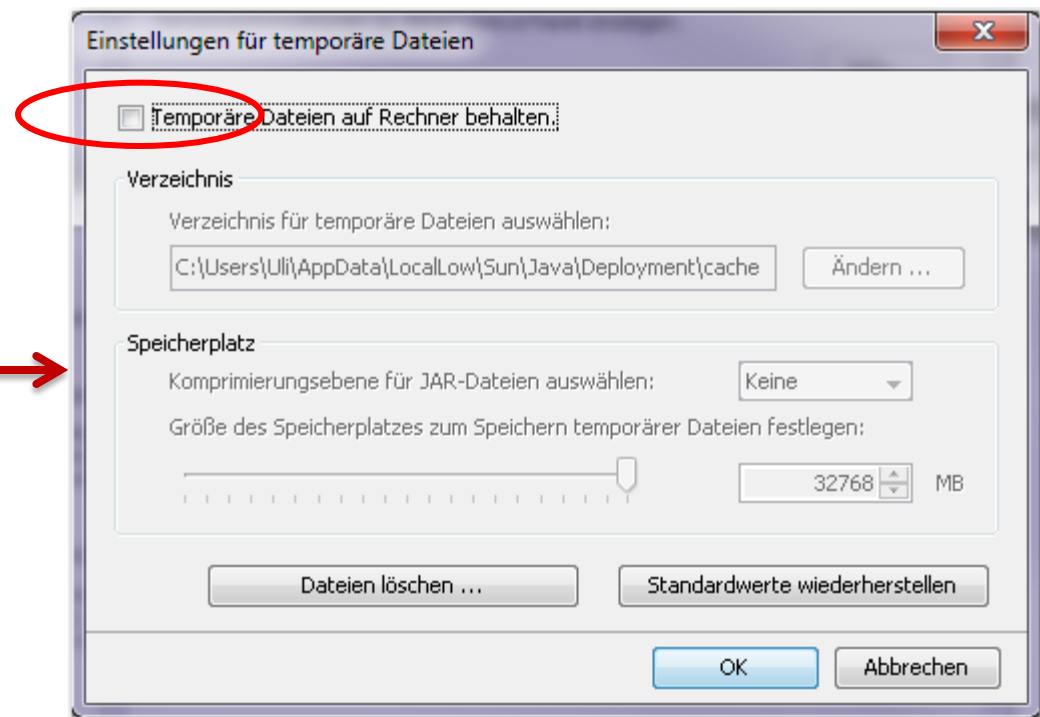
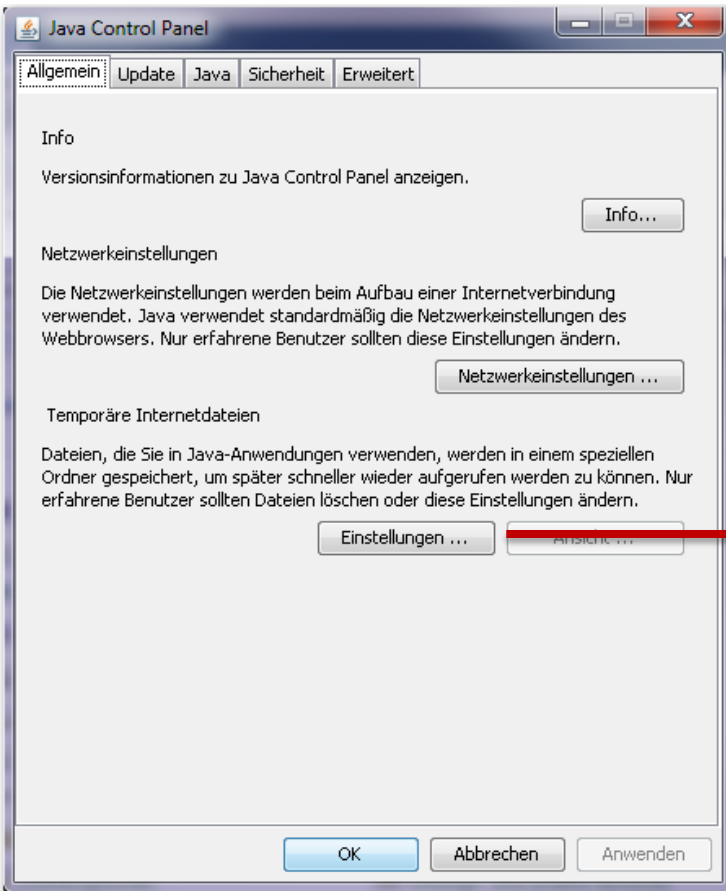
The screenshot illustrates the steps to access Java settings in Windows 7. It shows the Start menu with 'Systemsteuerung' (Control Panel) highlighted. The Control Panel window is open, displaying various system settings. The 'Java (32-Bit)' icon is circled in red, with an arrow pointing to the 'Java Control Panel' window. The Java Control Panel window is also open, showing the 'Allgemein' (General) tab with the 'Netzwerkeinstellungen' (Network settings) section selected. The 'Netzwerkeinstellungen' section contains text about network settings and buttons for 'Info...', 'Einstellungen ...', and 'Ansicht ...'. At the bottom of the Java Control Panel window, there are buttons for 'OK', 'Abbrechen' (Cancel), and 'Anwenden' (Apply).



2.d) Paramètres Java Ajustez les fichiers Internet temporaires

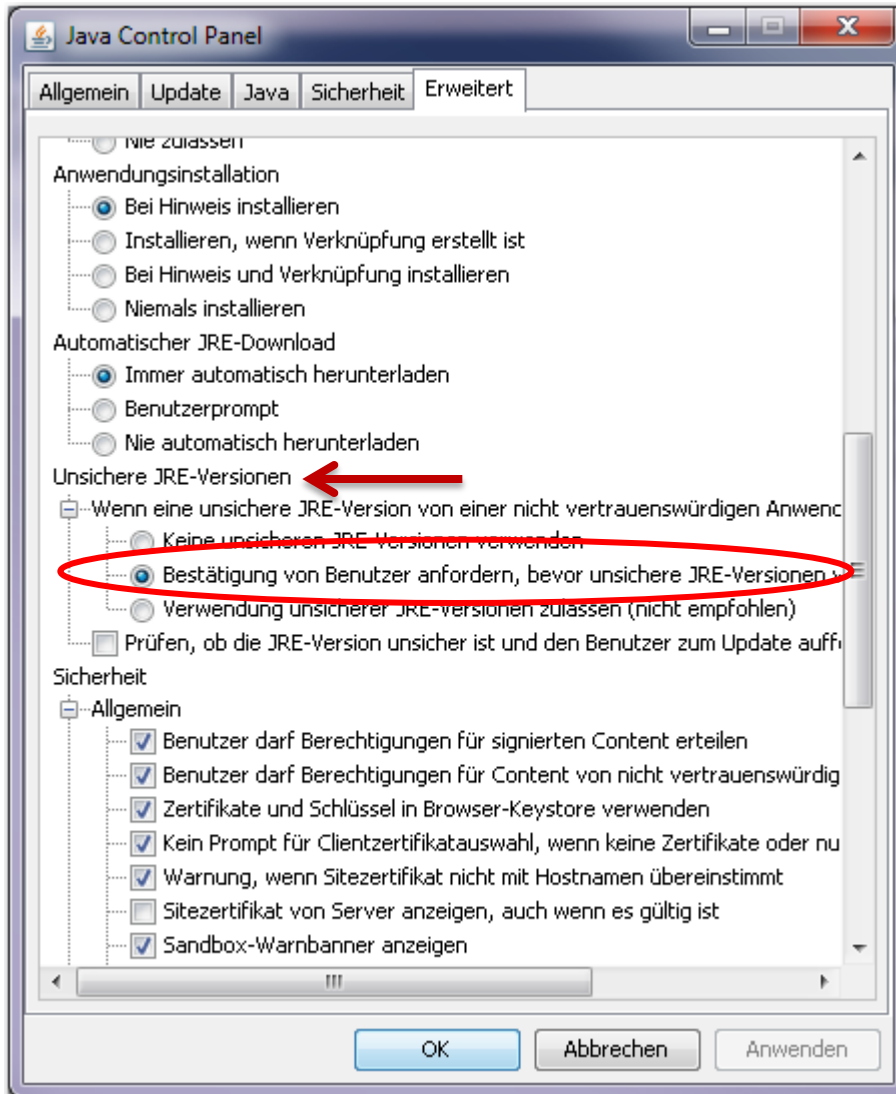
Ouvrir les paramètres temporaires:

- Cliquez sur le bouton Paramètres
- Cliquez sur la case à côté de « Conserver les fichiers temporaires sur l'ordinateur », à savoir désactiver.
- La case à cocher doit être vide.





2.d) Paramètres Java Ajustez „unsecured JRE version“



• Ouvrez Advanced:

- Faites défiler jusqu'à «versions JRE non protégé» est affiché
- Cliquez sur le cercle à côté de la ligne «Demander une confirmation de l'utilisateur,»
- Confirmer avec la touche OK.



2.e) Installation PG5 2.1



- **PG5 2.1.xxx peut être installé sur les systèmes d'exploitation suivants:**
 - Win XP x32 et x64,
 - Windows 7 x32 et 64,
 - Windows 8
- **PG5 2.1 peut être installé en parallèle avec PG5 2.0.**

Installation pour 32 bit

[Installationen\PG5_2.1\Setup PG5 Suite B2.1.041 x32.exe](#)

Installation pour 64 bit

[Installationen\PG5_2.1\Setup PG5 Suite B2.1.041 x64.exe](#)

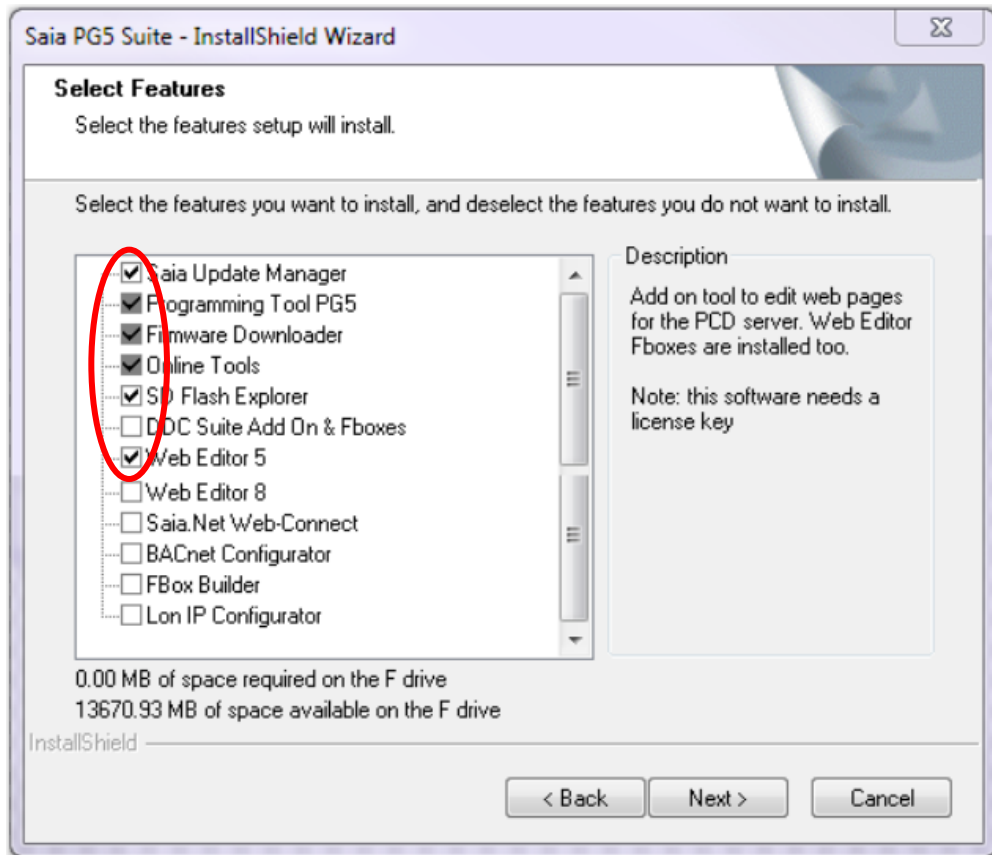


2.e) Installation PG5 2.1

Les progiciels requis

- **Les logiciels suivants doivent être installés:**

- Saia Update Manager
- Programming Tool PG5
- Firmware Downloader
- Online Tools
- SD Flash Explorer
- Web Editor 5





Je vous remercie de votre attention!!!!