



PG5 Starter Training *PG5 Core Installation*

Daniel Ernst | DE02 | 2013-02-25



Lektion 1 – PG5 Installation

Vorgehensweise

Überprüfen des PC

- Welches Betriebssystem ist installiert ?
- Ist Java installiert ?

Software Installation

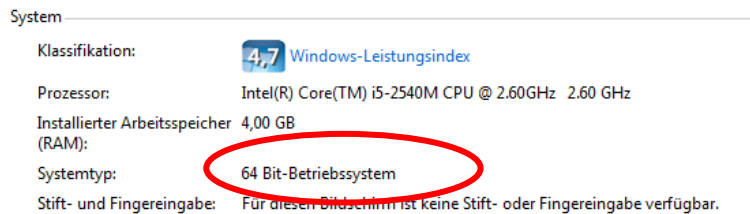
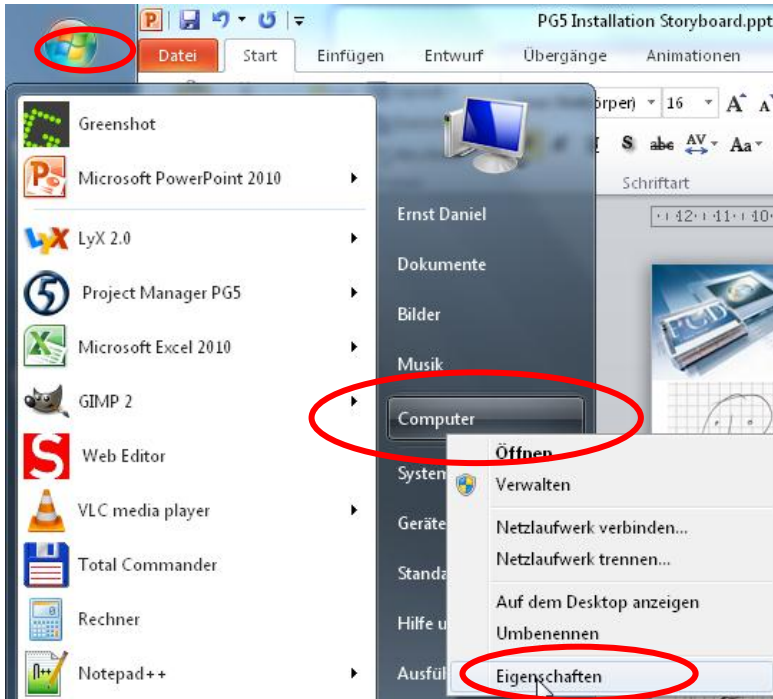
- Microsoft .Net Framework 4.0
- Microsoft Office Access database engine 2007
- Java installieren und die Java Einstellungen
- Java Einstellungen
- PG5 2.1 Installation

Lektion 1 – PG5 Installation

Betriebssystemversion überprüfen

Feststellen ob Windows 32 oder 64 Bit System ist

- Im Startmenü Rechtsklick auf Computer und Eigenschaften

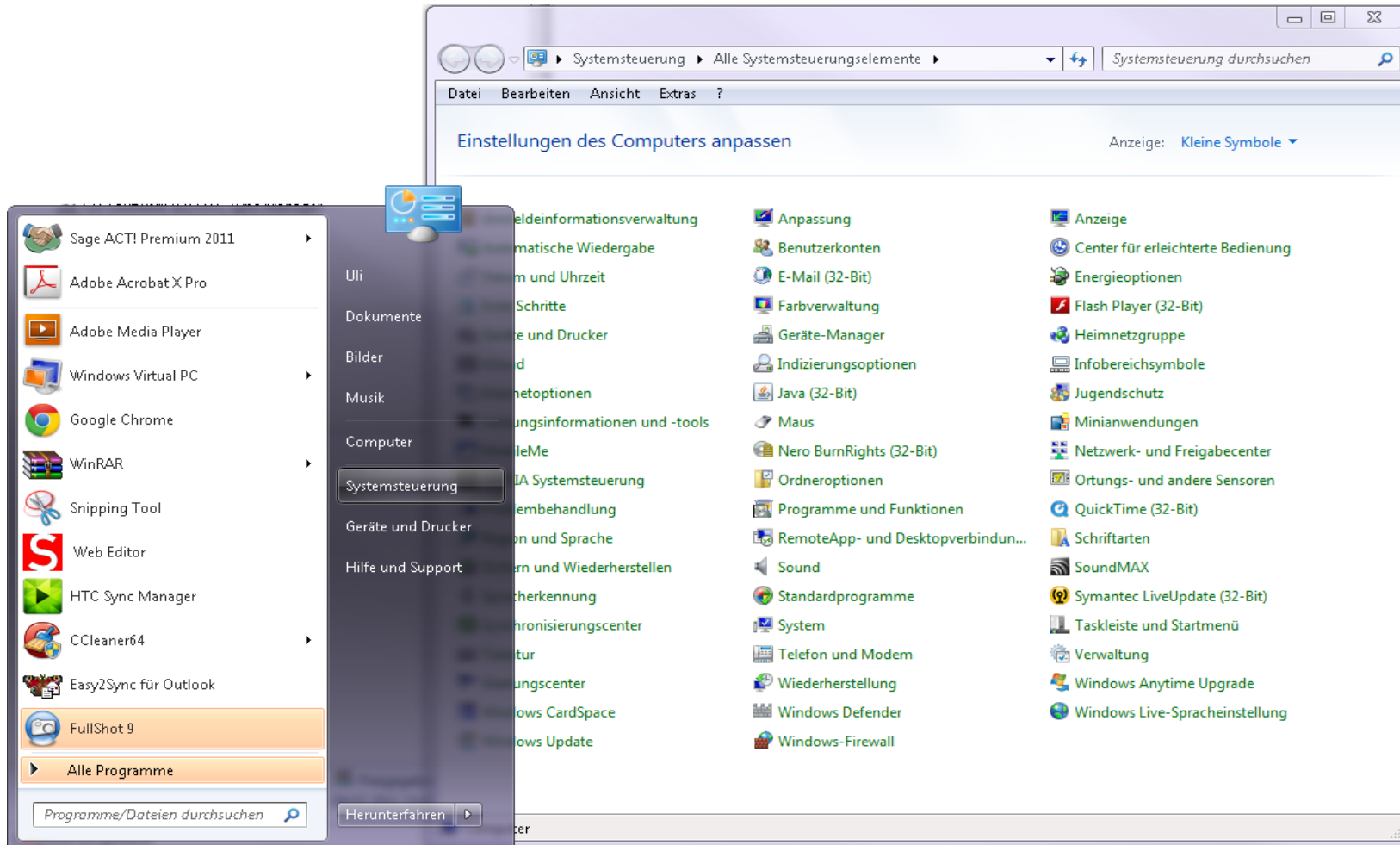


Lektion 1 – PG5 Installation

Ist Java installiert ?

Feststellen ob Java auf dem PC installiert ist.

- Im Startmenü Doppelklick auf Systemsteuerung





Lektion 1 – PG5 Installation

Installation .Net Framework 4.0

Das .Net Framework 4.0 muss installiert sein, zur Nutzung des PG5 2.1.xxx

Download von Microsoft .Net Framework 4.0 von <http://www.microsoft.com/net/download>

Installation des Microsoft .Net Framework 4.0

Was ist .NET Framework?

- .NET Framework (gesprochen DOTNET Framework) ist eine moderne Entwicklungsplattform der Firma Microsoft für Softwareanwendungen.
- Ziel von .NET ist es, eine moderne und flexible Umgebung für die Entwicklung von Software zu schaffen.
- Das PG5 2.1 benötigt die neueste Version des .Net Framework
- Diese ist bei der Installation des Betriebssystems in dem Installationspaket nicht mit enthalten.

Previous .NET Version



For the desktop

Install from the web:

- [.NET Framework 4 Client Profile >](#)

Download and install:

- [.NET Framework 4 Client Profile for x86 >](#)
- [.NET Framework 4 Client Profile for x86 & x64 >](#)



Lektion 1 – PG5 Installation

Installation von Java

Java ist notwendig, das mit erstellten WEB Projekt im Internet Explorer, Firefox angezeigt werden können.

Überspringen sie den Schritt der Installation, wenn Java bereits installiert ist.

Download des Programms unter

<http://www.java.com/de/>

Installieren von Java

Was ist Java?

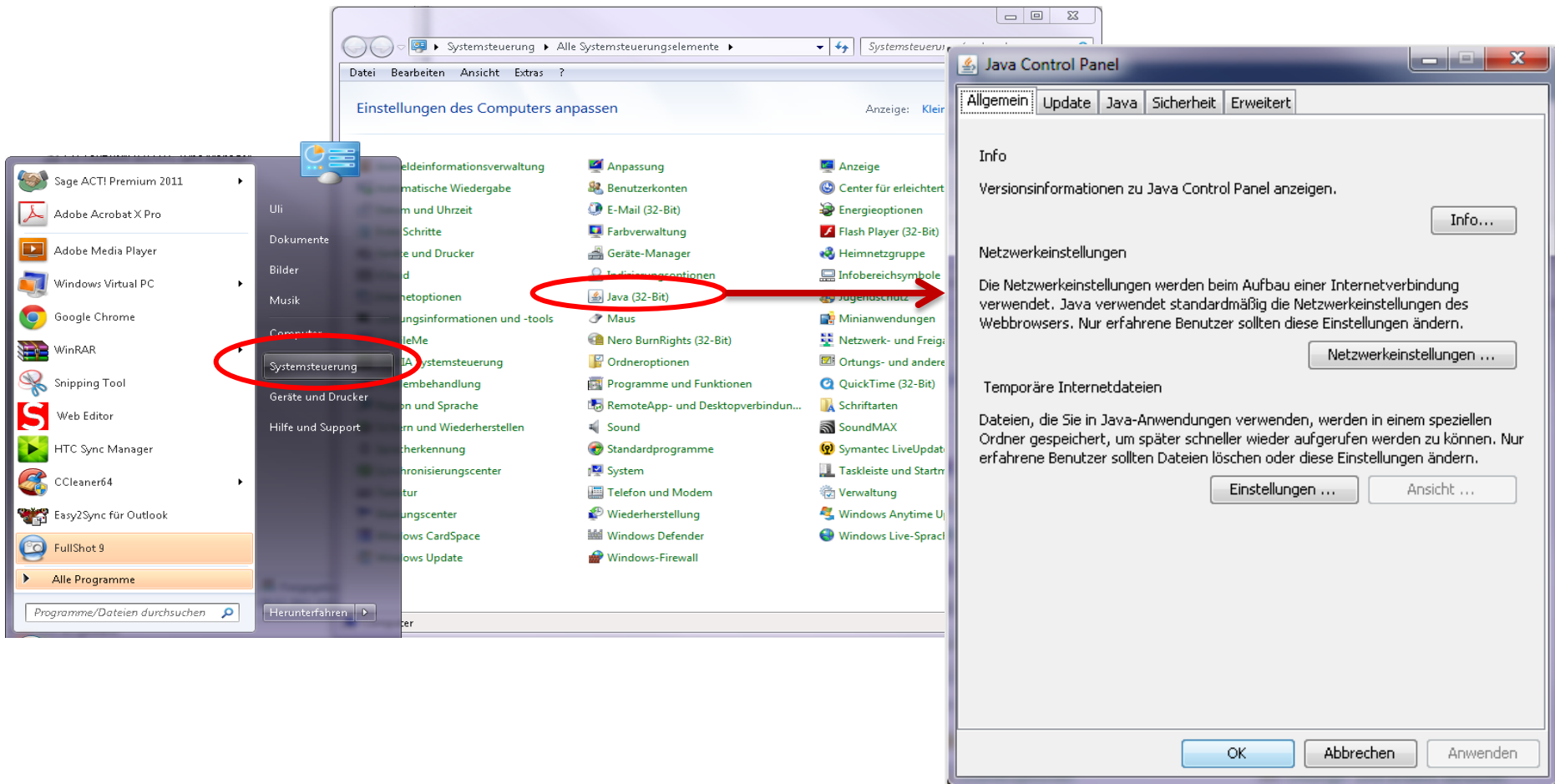
- Zweck dieser Virtualisierung ist Plattformunabhängigkeit:
- Das Programm soll ohne weitere Änderung auf jeder Rechnerarchitektur laufen können, wenn dort eine passende Laufzeitumgebung installiert ist. Oracle selbst bietet Laufzeitumgebungen für die Betriebssysteme Linux, Solaris und Windows an.

Lektion 1 – PG5 Installation

Anpassen der Java Einstellungen

Öffnen der Java Einstellungen.

- Im Startmenü Doppelklick auf Systemsteuerung
- Im Fenster Einstellungen des Computer anpassen Doppelklick auf das Java Icon.

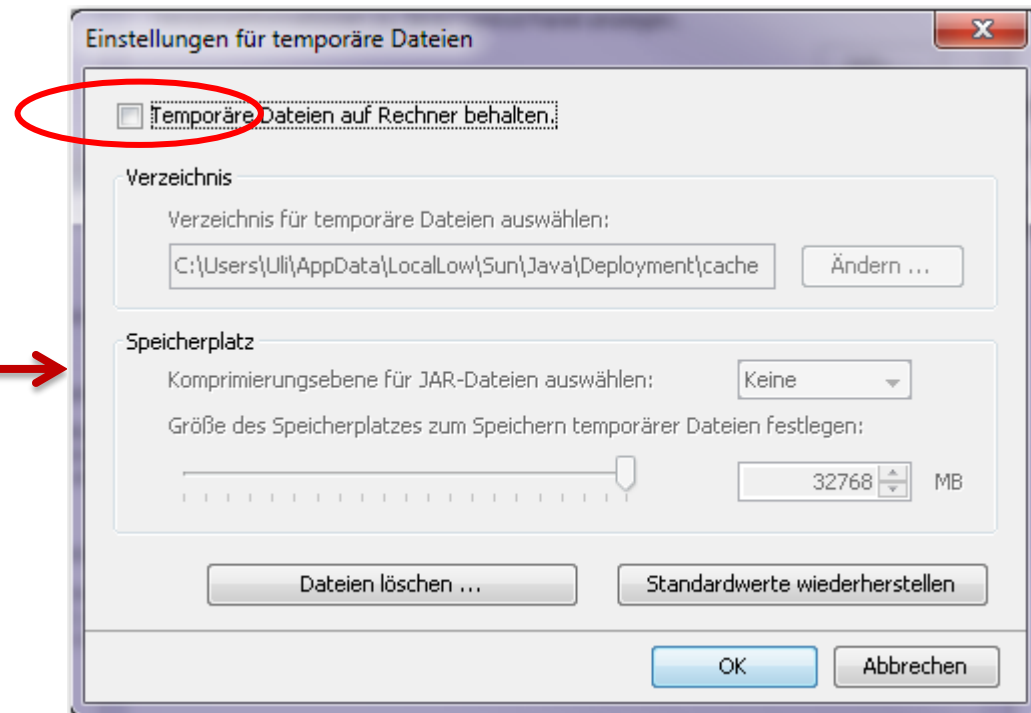
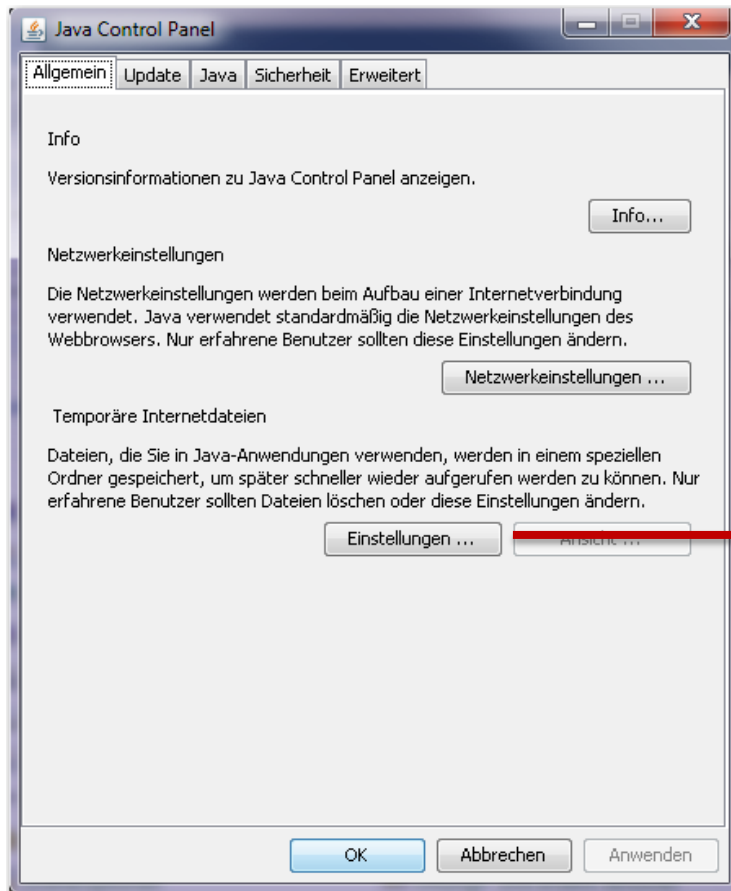


Lektion 1 – PG5 Installation

Anpassen der Temporären Internetdateien

Öffnen der Temporären Einstellungen.

- Klick auf dem Button Einstellungen
- Klicken auf den Hacken bei Temprräre Dateien auf dem Rechner behalten; also Deaktivieren.
- Es darf kein Hacken enthalten sein.

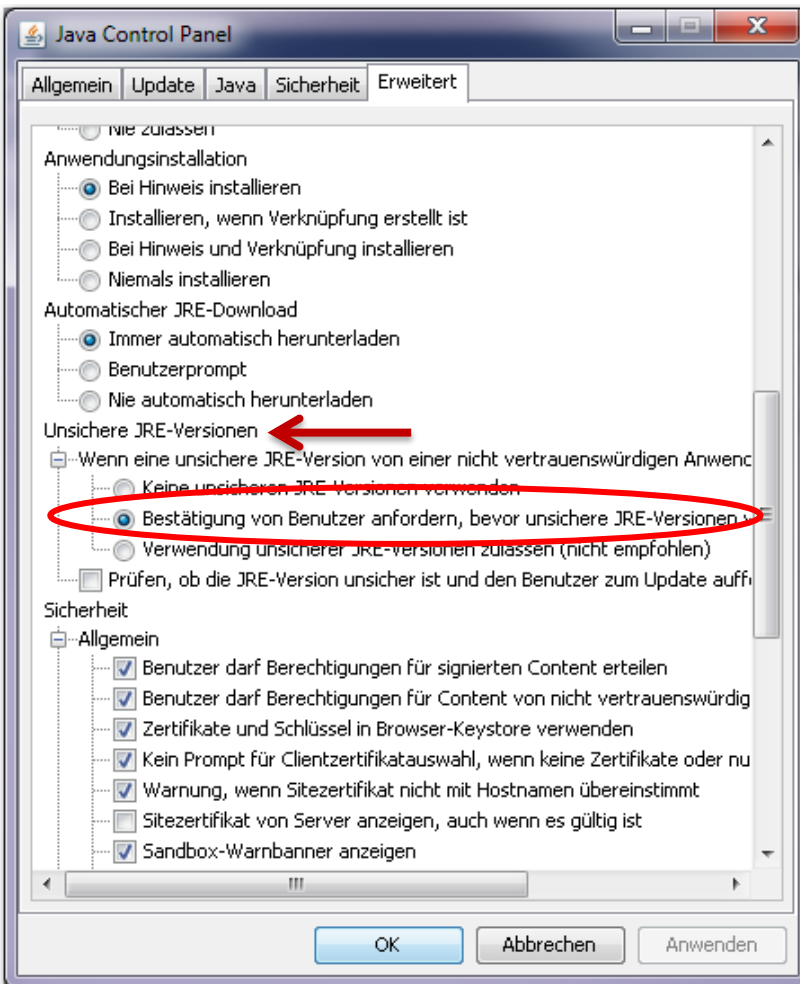


Lektion 1 – PG5 Installation

Anpassen der Unsichere JRE-Version

Öffnen Erweitert.

- Scrollen bis Unsichere JRE-Version erscheint
- Klicken auf den Kreis der Zeile Bestätigung von Benutzer anfordern,
- Mit OK Button bestätigen.



Lektion 1 – PG5 Installation

Installation PG5 2.1

PG5 2.1.xxx kann auf folgenden Betriebssystemen installiert werden:

- Win XP x32 and x64,
- Windows 7 x32 and 64,
- Windows 8

PG5 2.1 kann parallel zum PG5 2.0 installiert werden.



Lektion 1 – PG5 Installation

Installation der richtigen Softwarepakete

Folgende Softwarepakete sollen installiert werden:

- Saia Update Manager
- Programming Tool PG5
- Firmware Downloader
- Online Tools
- SD Flash Explorer
- Web Editor 5

