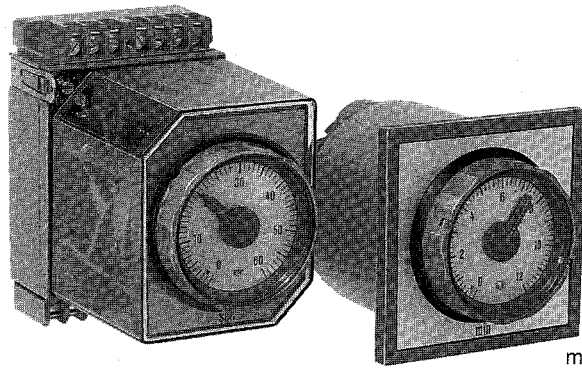


# Minuteries électromécaniques Série KOD (cadre frontal 96 x 96 mm)

## Particularités:

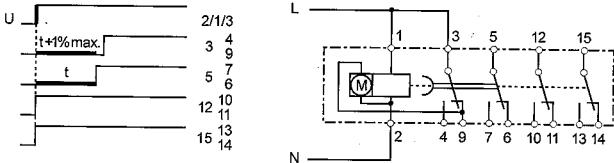
Minuterie performante, dotée de fonctionnalités étendues par câblage externe et lecture directe du temps écoulé



monogamme

## Diagrammes fonctionnels et schémas de connexion

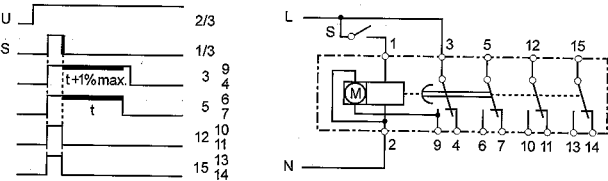
**KOD 611: enclenchement retardé, réarmant à tension nulle**  
(relais glissant à l'enclenchement, allongement des impulsions et minuteries à cycles périodiques [deux KOD 611] par câblage externe)



Coupure de tension pour une remise >200 ms

En cas d'utilisation du contact moteur 4/9 tenir compte des 3W consommés par le moteur.

**KOD 612: déclenchement retardé, mémorisant à tension nulle**  
(relais glissant au déclenchement par câblage externe)



Durée de l'impulsion de commande >200 ms

En cas d'utilisation du contact moteur 4/9 tenir compte des 3W consommés par le moteur.

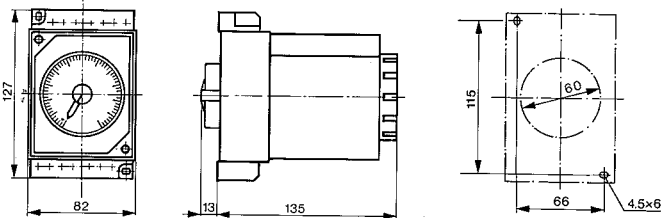
## Caractéristiques techniques

Gamme de temporisation	0.1...6 s, 1...60 s, 0.1...6 min, 1...60 min, 0.1...6 h (à sélectionner par l'avant à l'aide d'un tournevis)
Temporisation minimale	2.5% de la valeur max. de la temporisation
Précision du réglage	±1% de la valeur max. de la temporisation
Répétitivité	±0.5% de la valeur max. de la temporisation <sup>1)</sup>
Temps de réarmement	KOD 611: 200 ms
Indication du déroulement	par déplacement de l'aiguille
Tension d'alimentation	187...264 VCA, 50 Hz
Puissance absorbée	3 W moteur, 7 W bobine de commande
Durée d'enclenchement	100%
Sorties	microrupteurs avec contacts en argent pur (inverseurs)
Pouvoir de coupure	10 A/250 VCA
Tension d'isolation	2.5 kV/50 Hz
Classe de protection	saillant: face frontale IP 40, bornes IP 30 (avec couvre-bornes) ou IP 10 (sans couvre-bornes) encastré: face frontale IP 50, bornes IP 10
Approbations	-
Température d'utilisation	-5 °C à +40 °C
Connexions	bornes à vis pour 2 × 2.5 mm <sup>2</sup> (à un fil) ou 2 × 1.5 mm <sup>2</sup> (à plusieurs fils avec embouts terminaux)
Montage	saillant: fixation par 2 vis M4 encastré: fixation par 2 vis M4 × 15 mm position de montage indifférente

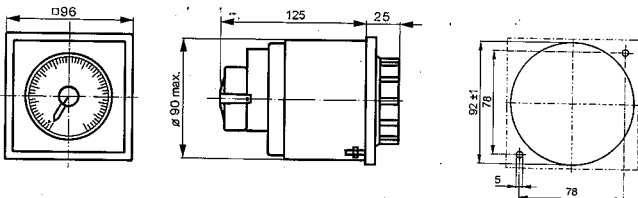
<sup>1)</sup> Pour le KOD 611 et temporisations <60 s, tenir compte d'un retard de démarrage du moteur de ±0.1 s.

## Dimensions

### Montage saillant



### Montage encastré



## Références de commande (produits standard)

	KOD 611 enclenchement retardé	KOD 612 déclenchement retardé
Montage saillant <sup>1)</sup>	KOD 611 A0 MQE1 N00	KOD 612 A0 MQE1 N00
Montage encastré	KOD 611 E0 MQE1 N00	KOD 612 E0 MQE1 N00

<sup>1)</sup> y compris couvre-bornes standard

Autres versions et accessoire sur demande:

Tension d'alimentation CA: 24 V, 42 V, 48 V, 115 V pour 50 Hz et 60 Hz, 220...240 VCA pour 60 Hz

Gamme de temporisation 15 monogamme de 0.05...2 s jusqu'à 0.5...30 h multigamme 0.2 s...12 h et 0.5 s...30 h

Variétés enfichable sur socle pour montage saillant et encastré, choix de la gamme de temporisation par bouton, connexions par languettes 6.3 × 0.8 mm

Accessoire couvercle transparent à clé pour protéger contre des manipulations abusives