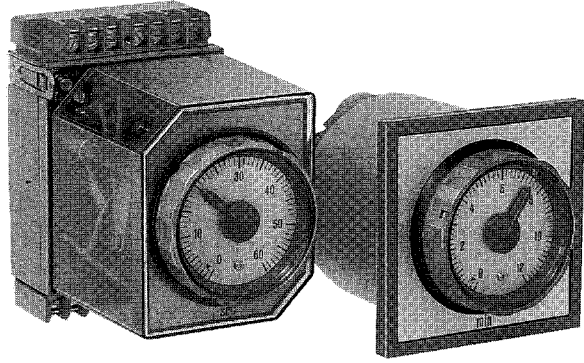


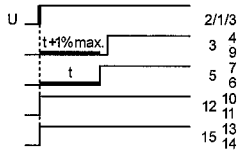
# Zeitrelais, elektromechanisch Baureihe KOD



## Funktionen

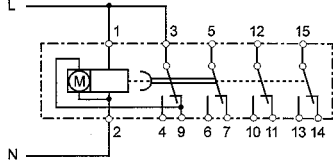
**KOD 611: ansprechverzögert, nullspannungsrückstellend**  
(einschaltwischend [Impulsverkürzung], Impulsverlängerung oder Taktgeber [mit zwei KOD 611] durch externe Verdrahtung)

### Funktionsdiagramm



Rückstellung durch Spannungsunterbruch >200 ms

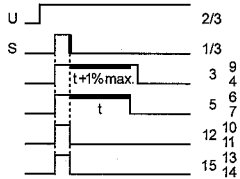
### Anschlussschema



Wird der Motorkontakt 4/9 mitverwendet, Leistungsaufnahme des Motors von 3 W berücksichtigen.

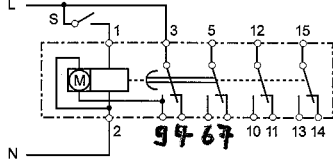
**KOD 612: rückfallverzögert, nullspannungssicher**  
(ausschaltwischend durch externe Verdrahtung)

### Funktionsdiagramm



Dauer des Steuerimpulses >200 ms

### Anschlussschema



Wird der Motorkontakt 4/9 mitverwendet, Leistungsaufnahme des Motors von 3 W berücksichtigen.

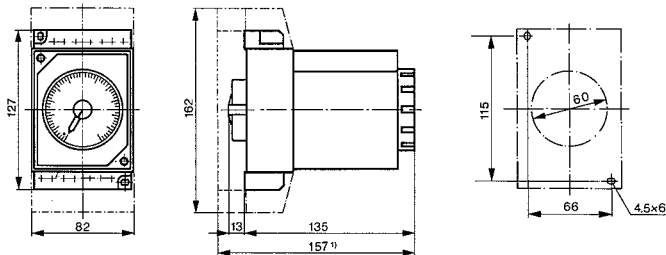
## Technische Daten

Zeitbereiche	0.1...6 s, 1...60 s, 0.1...6 min, 1...60 min, 0.1...6 h (frontseitig wählbar durch Schraubendreher)
Minimale Einstellzeit	2.5% des Zeitbereich-Endwertes ( $t_{max}$ )
Einstellgenauigkeit	$\pm 1\%$ des Zeitbereich-Endwertes ( $t_{max}$ )
Wiederholgenauigkeit	$\pm 0.5\%$ des Zeitbereich-Endwertes ( $t_{max}$ ) <sup>1)</sup>
Wiederbereitschaftszeit KOD 611:	200 ms
Ablaufanzeige	durch sich drehenden Zeiger
Speisespannung	187...264 VAC, 50 Hz
Leistungsaufnahme	3 W Motor, 7 W Elektromagnet
Einschaltdauer	100%
Kontaktart	SAIA® Mikroschalter mit Reinsilberkontakten
Schaltleistung	10 A/250 VAC
Isolationsspannung	2.5 kV/50 Hz
Schutzklasse	Aufbaumontage: Front IP 40, Klemmen IP 30 (mit Klemmendeckel) bzw. IP 10 (ohne Klemmendeckel) Einbaumontage: Front IP 50, Klemmen IP 10
Umgebungstemperatur	-5 °C bis +40 °C
Anschlüsse	Schraubklemmen für 2 × 2.5 mm <sup>2</sup> (eindrätig) oder 2 × 1.5 mm <sup>2</sup> (mehrdrätig mit Aderendhülse)
Montage	Aufbaumontage: Befestigung mit 2 Schrauben M4 Einbaumontage: Befestigung mit 2 Schrauben M4 × 15 mm Montagelage beliebig

<sup>1)</sup> Für KOD 611 und Zeiten <60 s ist die Motoranlaufverzögerung von  $\pm 0.1$  s zu berücksichtigen.

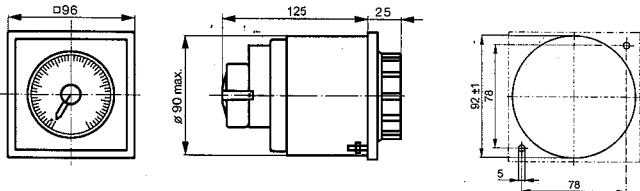
## Massbilder

### Aufbaumontage



<sup>1)</sup> mit Zusatzsockel CJ270 und 2 speziellen Klemmendeckeln CJ272

### Einbaumontage



## Bestellnummern

	KOD 611 ansprechverzögert	KOD 612 rückfallverzögert
Aufbaumontage <sup>1)</sup>	KOD 611 A0 MQE1	KOD 612 A0 MQE1
Einbaumontage	KOD 611 E0 MQE1	KOD 612 E0 MQE1

<sup>1)</sup> inkl. Standard-Klemmendeckel

## Zubehör

für Aufbaumontage ohne Ausschnitt in Montageplatte:  
1 × Zusatzsockel CJ270, 2 × Klemmendeckel CJ272

