

CXP362

Compteur électronique à présélection

- Compteur d'impulsion à présélection, 1 présélection
- Auto-alimenté par pile au lithium
- Entrée de comptage et de remise à zéro avec séparation galvanique
- Tension d'entrée 12 à 250 VCA/CC
- Clavier à décades convivial
- Affichage LCD 2 lignes pour valeur réelle et de consigne
- Fréquence de comptage maxi jusqu'à 25 Hz

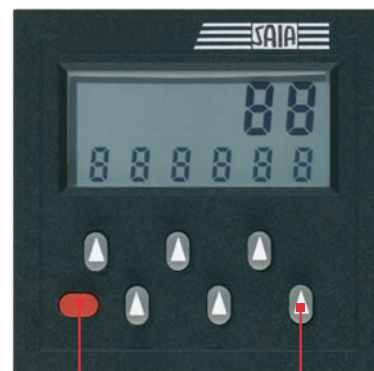


		CXP362
Montage	Encastré	•
Fonction	Mode de comptage additionnant ou soustrayant monocanal	•
	Avec ou sans remise à zéro autom.	•
	Entrées avec séparation galvanique	•
	1 sortie de relais, programmable comme contact travail ou repos	•
Impulsion de comptage/de RAZ	12 à 250 VCA/CC	•
Réf. de commande		CXP362/6N0N0N00

Applications

- Contrôle du nombre de pièces, surveillance de la périodicité de la maintenance

Réglages



Touche de remise à zéro

Etat des décades pour programmer la présélection

Caractéristiques techniques

Alimentation	2 piles au lithium batterie interchangeable : env. 8 ans à 20 °C
Affichage	LCD, 6 chiffres, valeur réelle 7mm, valeur de consigne 4,5 mm
Sauvegarde des données	par pile avec affichage faible consommation (au moins 8 ans avec 5 millions de commutations du relais de sortie)
Clavier	Clavier à décades 6 chiffres, 1 touche de RAZ
Remise à zéro	Manuelle, électrique ou verrouillable
Normes	CEI 61 000-6-4/CEI 55011 classe B CEI 61 000-6-2
EMC	Conformité CE à la directive CE 89/36/CEE
Boîtier	Gris clair RAL 7021
Température ambiante	-10 °C à +50 °C, sans condensation
Température de stockage	-25 °C à +60 °C
Type de protection	IP 65 en façade
Dimensions	Façade et découpe du tableau - cf. encombrement

Entrées de comptage

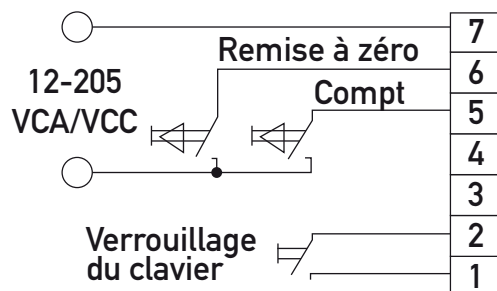
Entrées

Entrées tension avec séparation galvanique (entrées d'optocoupleur bidirectionnelles)	
Entrée de comptage	25 Hz maxi
Entrée de RAZ	Au moins 50 ms
Impédance d'entrée	env. 110 kΩ
Niveau de commutation	Faible : <3 VCA/CC, Elevé : 12 à 250 VCA/CC
Entrées de commande	Entrée de verrouillage du clavier libre de potentiel au moins 15 ms

Sorties

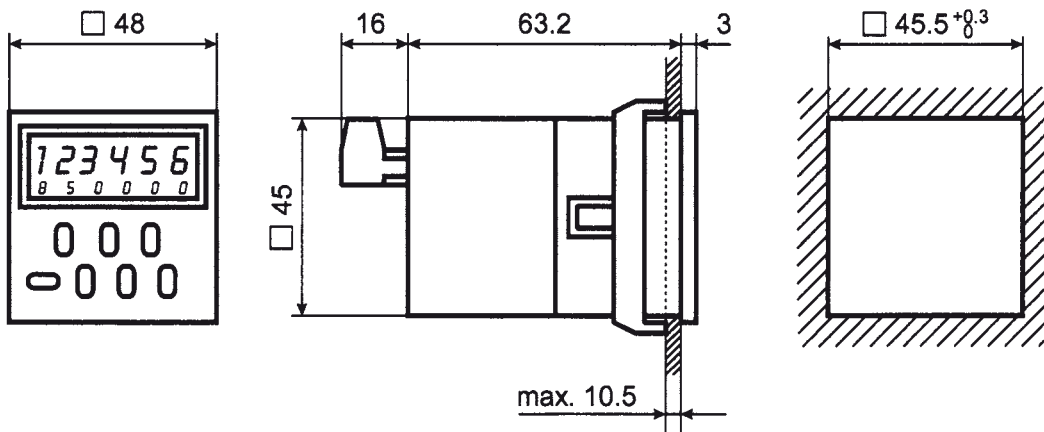
	Programmables comme contact repos ou travail
	Tension d'enclenchement 250 VCA/ 150 VCC maxi
	Courant de commutation 3 A maxi
	Pouvoir de coupure en CC 90 W en CA 750 VA maxi
Temps de réponse	<20 ms, 4Hz maxi
Plage d'affichage	0 à 999 999

Exemple de raccordement

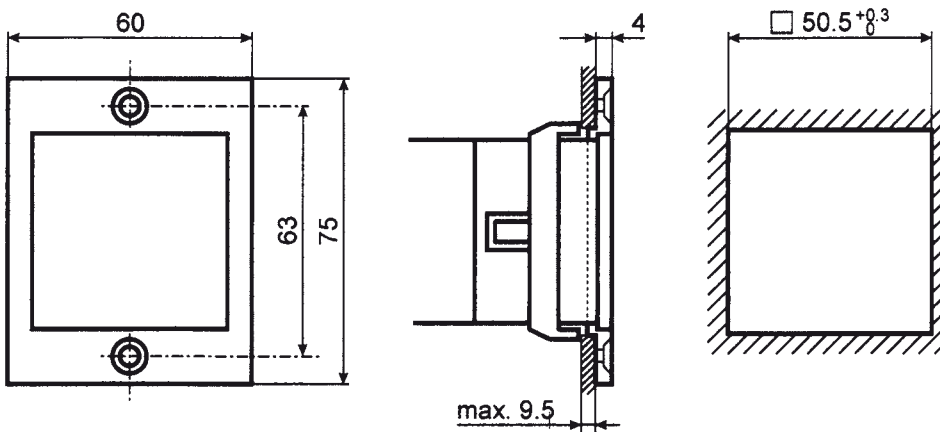


Encombrement

Dimensions



Dimensions du cadre (inclus dans les fournitures)



Fournitures

- Compteur
- 2 piles au lithium
- Borne à vis
- Cadre avant pour fixation par vis, découpe d'encastrement (50x50 mm)
- Cadre avant pour fixation par étrier de montage, découpe d'encastrement (50x50 mm)
- Etrier de montage
- Feuille de repérage pour découpe du tableau
- Instructions d'utilisation