

CXG301

Compteur double fonction pour impulsions, fréquence et temps

- Comptage d'impulsion avec 2 plages ou comptage d'impulsion et de fréquence ou comptage de temps et d'impulsion ou compteur de temps avec 2 plages
- Tension d'alimentation 10 à 30 VCC
- Programmable via 2 boutons de grande taille
- Coefficient multiplicateur et décimal pour affichage à taille variable
- Fréquence de comptage maxi jusqu'à 60 kHz



		CXG301
Montage	Encastré	•
Fonction	Indicateur d'impulsion et de fréquence	•
	2 indicateurs d'impulsion pour quantité totale et partielle	•
	Indicateur d'impulsion et de fréquence	•
	2 compteurs horaire pour quantité totale et partielle	•
Plage d'affichage	0 à 999 999	•
Entrées de comptage	NPN	•
	PNP	•
Réf. de commande		CXG301M4N

Applications

- Enregistrement de données de production avec nombre de pièces et cadence de production
- Détection de débit pour débit momentané et volume total
- Enregistrement du nombre de pièces d'une commande et nombre total ou volume journalier et total
- Surveillance du temps de fabrication et du temps total
- Enregistrement de la périodicité de maintenance et du temps total
- Comptage de pièces et de temps, comptage de déplacements, comptage horaire pour ascenseurs

Réglages



Touche de remise à zéro/
sélection de la position

Touche de
programmation

Caractéristiques techniques

Alimentation	10 à 30 VCC avec protection intégrée contre les inversions de polarité
Consommation	40 mA maxi
Affichage	Affichage à DEL 7 segments rouge, 6 chiffres, 8 mm de hauteur
Sauvegarde des données	EEPROM
Affichage du comptage	0 à 999 999
Remise à zéro	Manuelle, verrouillable et électrique
Normes	CEI 61 000-6-4/CEI 55 011 classe B CEI 61 000-6-2
EMC	Conformité CE à la directive CE 89/36/CEE
Boîtier	Gris clair RAL 7022
Température ambiante	10–26 VCC: -20 °C...+65 °C, sans condensation >26–30 VCC: -20 °C...+55 °C, sans condensation
Température de stockage	-25 °C à +70 °C
Type de protection	IP 65 en façade
Dimensions	Façade et découpe du tableau - cf. encombrement

Entrées de comptage

Entrées

Polarité des entrées	NPN ou PNP programmable pour toutes les entrées
Fréquence de comptage	60 kHz maxi, atténuable à 30 Hz
Impédance d'entrée	env. 5 k Ω
Niveau de commutation	Faible : 0 à 0,2 \times U _B (VCC), élevé : 0,6 \times U _B à 30 VCC
Entrée de RAZ	5 ms mini

Comptage d'impulsion

Plage d'affichage	0 à 999 999, virgule décimale 0,0 à 0,000
Calibrage de l'affichage	Diviseur : 0 - 99,9999, multiplicateur : 0 - 99,9999

Comptage de fréquence

Plage d'affichage	0 à 999 999, virgule décimale 0,0 à 0,000
Calibrage de l'affichage	Diviseur : 0 - 99,9999, multiplicateur : 0 - 99,9999
Unité d'affichage	1/min, 1/sec, mesure de périodes

Comptage horaire

Plage d'affichage	0 à 999 999, virgule décimale 0,0 à 0,000 (définit la résolution de la plage de temporisation)
Plage de temporisation	h, min ou sec ainsi que hh.mm.ss
Résolution	1 ms

Divers types de comptage de temps (largeur d'impulsion et périodes)

Raccordement

CXG301

1 10 ... 30 V DC

2 0 V GND

3 INP A

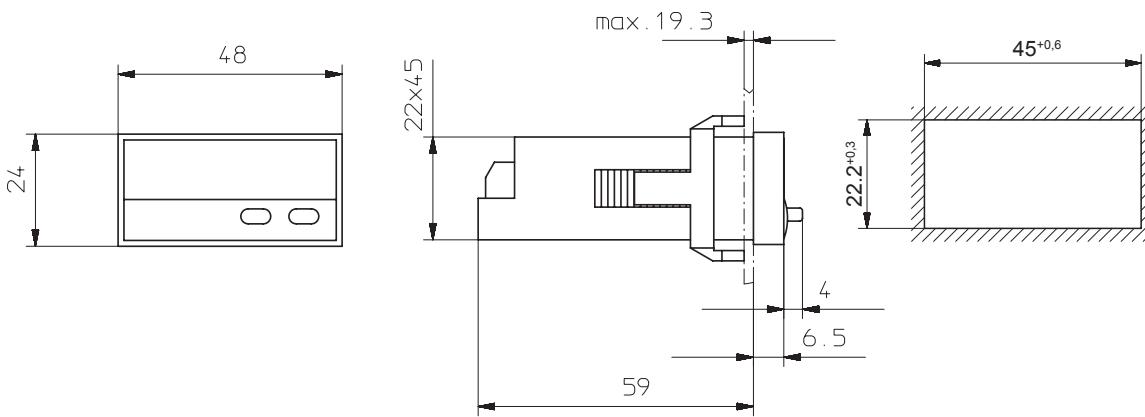
4 INP B

5 Reset

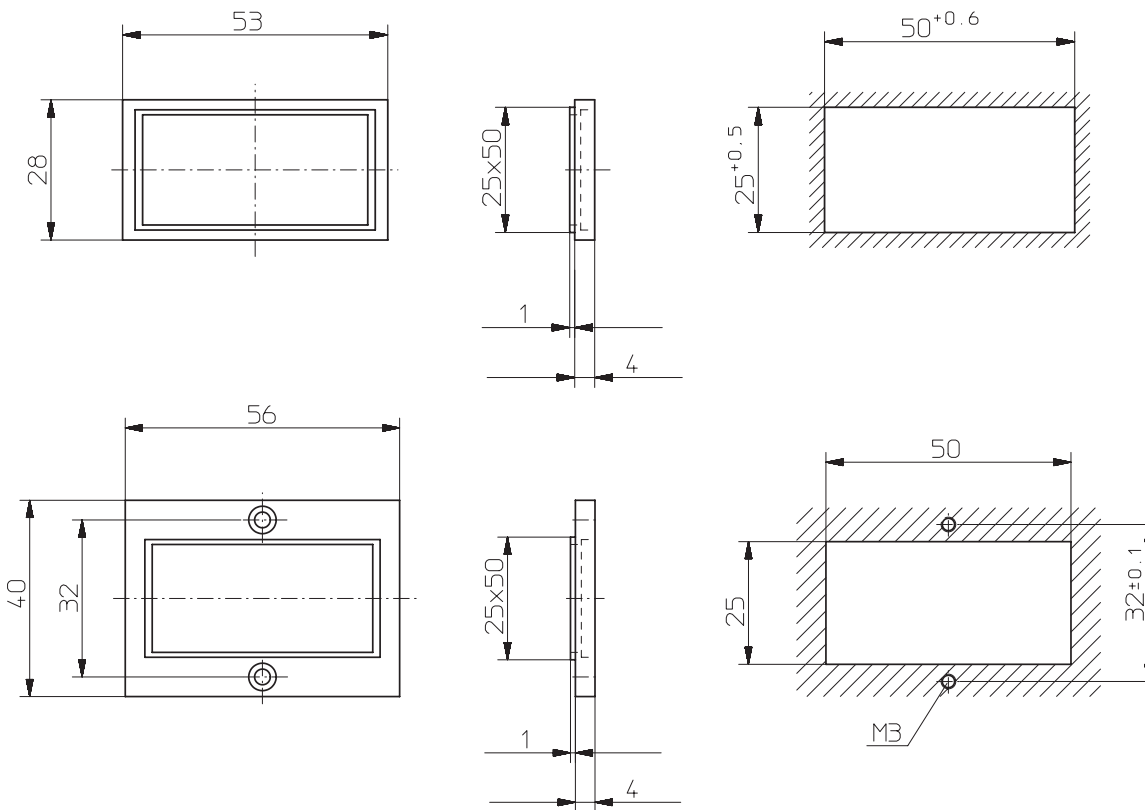
1	2	3	4	5
<input type="checkbox"/>	<input type="checkbox"/>	<input type="checkbox"/>	<input type="checkbox"/>	<input type="checkbox"/>

Encombrement

Dimensions



Dimensions du cadre (inclus dans les fournitures)



Fournitures

- Ecran numérique
- Etrier de montage
- Cadre avant pour fixation par étrier de montage pour découpe d'encastrement (50x25 mm)
- Joint
- Instructions d'utilisation