

CXG291

Indicateurs de processus pour signaux normalisés analogiques

- Entrée tension et courant avec séparation galvanique
- Enregistrement automatique des valeurs mini-/maxi
- Extrémités de la courbe caractéristique librement définissables
- Tension d'alimentation 10 à 30 VCC, avec séparation galvanique
- Entrée pour 0/2 à 10 VCC et 24 à 0/4 à 20 mA
- Programmable via 2 boutons de grande taille



		CXG291
Montage	Encastré	•
Fonction	Entrée courant 0 à 20 mA	•
	Entrée courant 4 à 20 mA	•
	Entrée tension 0 à 10 VCC	•
	Entrée tension 2 à 20 VCC	•
Plage d'affichage	-19 999 à 99 999 librement programmable	•
	Affichage des valeurs mini/maxi	•
Réf. de commande		CXG291M4N

Applications

- Affichage de signaux normalisés, par ex. vitesses de rotation, débits, tensions, courants, pressions, températures
- Positions de vannes et servomoteurs de clapets
- Indication de volumes

Réglages



Touche de remise à zéro/
sélection de la position

Touche de
programmation

Caractéristiques techniques

Alimentation	10 à 30 VCC avec protection intégrée contre les inversions de polarité et séparation galvanique
Consommation	50 mA maxi
Affichage	Affichage à DEL 7 segments rouge, 5 chiffres, 8 mm de hauteur
Sauvegarde des données	EEPROM
Affichage du comptage	-19 999 à 99 999
Normes	CEI 61 000-6-4/CEI 55 011 classe B CEI 61 000-6-2
EMC	Conformité CE à la directive CE 89/36/CEE
Boîtier	Gris clair RAL 7021
Température ambiante	-10 °C à +50 °C, sans condensation
Température de stockage	-25 °C à +70 °C
Type de protection	IP 65 en façade
Dimensions	Façade et découpe du tableau - cf. encombrement

Entrées de comptage

Entrées

Entrée - mesure du courant	0 à 20 mA, 4 à 20 mA, chute de tension 1,5 VCC maxi
Entrée - mesure de tension	0 à 10 VCC, 2 à 20 VCC, résistance d'entrée env. 1 M Ω Tension d'entrée maxi 30 VCC
Entrée de commande	Elevée : 4 à 30 VCC, Basse : 0 à 2 VCC
Résolution	14 bits
Précision	>0.1% de la plage de mesure totale à une température ambiante de 20 °C
Dérive de température	< 70 ppm/Kenvironnement
Vitesse de mesure	env. 2 mesures par sec.

Raccordement

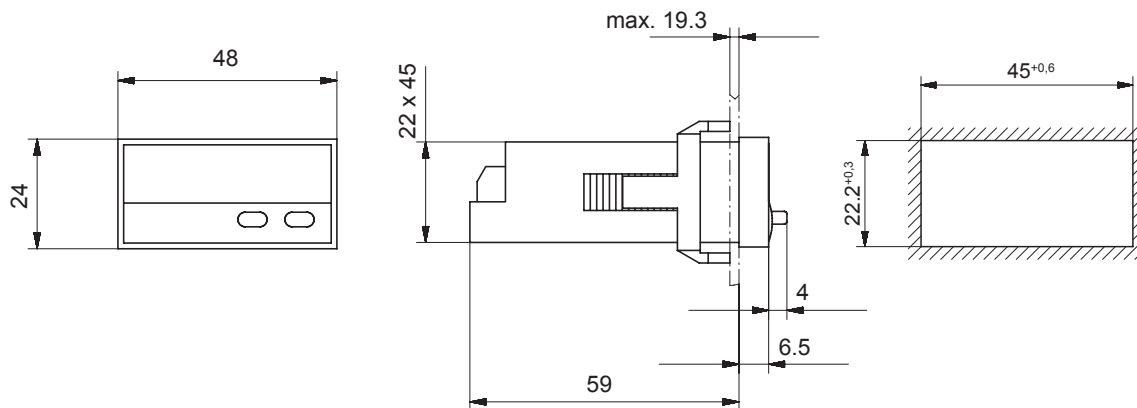
CXG291

- 1 10 – 30 V DC
- 2 GND
- 3 GND
- 4 LATCH
- 5 0 (4) – 20 mA DC
- 6 Analog GND
- 7 0 (2) – 10 V DC

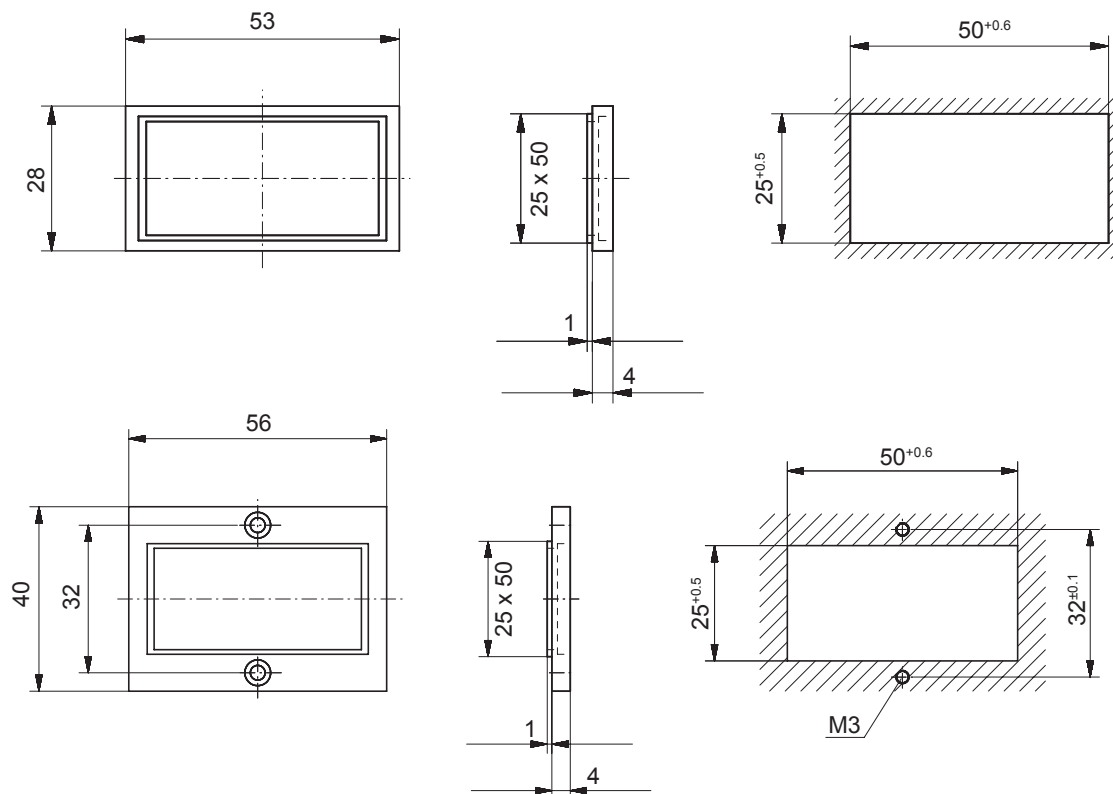


Encombrement

Dimensions



Dimensions du cadre (inclus dans les fournitures)



Fournitures

- Ecran numérique
- Etrier de montage
- Cadre avant pour fixation par étrier de montage pour découpe d'encastrement (50x25 mm)
- Joint
- 1 jeu de symboles autocollants
- Instructions d'utilisation