

CXG201/211/212/221/231

Compteurs totalisateurs électroniques

- Comptage d'impulsion, indication de position, indication de fréquence-/vitesse, comptage horaire, mesure de courte durée
- Tension d'alimentation 10 à 30 VCC
- Programmables via 2 boutons de grande taille
- Coefficient multiplicateur et décimal pour affichage à taille variable
- Valeur de prépositionnement pour compteurs horaire et indicateurs de position
- Fréquence de comptage maxi jusqu'à 60 kHz



		CXG201	CXG211	CXG212	CXG221	CXG231
Montage	Encastré	•	•	•	•	•
Fonction	Mode de comptage additionnant monocanal	•				
	Mode de comptage deux canaux, sens de comptage, différence, totalisation, discriminateur de phase (simple, double, quadruple)		•	•		
	Indicateurs de vitesse de rotation, de fréquence, de vitesse (1/sec, 1/min)				•	
	Compteurs de temps/horaires avec résolution en msec					•
	Sortie d'optocoupleur - application d'un signal à 0			•		
Plage d'affichage	0 à 999 999	•			•	•
	-199 999 à 999 999		•	•		
Entrées de comptage	NPN	•	•	•	•	•
	PNP	•	•	•	•	•
Réf. de commande		CXG201M4N	CXG211M4N	CXG212M4N	CXG221M4N	CXG231M4N

Applications

- Comptage de pièces simple, affichage de vitesses, vitesses de rotation et fréquences, temps de fonctionnement et temps de traitement
- Indication de position, enregistrement de données de production avec différence ou comptage additionnant
- Détection de quantités et débit

Réglages



Touche de remise à zéro/
sélection de la position

Touche de
programmation

Caractéristiques techniques

Alimentation	10 à 30 VCC avec protection intégrée contre les inversions de polarité
Consommation	50 mA maxi
Affichage	Affichage à DEL 7 segments rouge, 6 chiffres, 8 mm de hauteur
Sauvegarde des données	EEPROM
Affichage du comptage	cf. panorama (plage d'affichage)
Remise à zéro	Manuelle, électrique ou verrouillable
Normes	CEI 61 000-6-4/CEI 55 011 classe B CEI 61 000-6-2
EMC	Conformité CE à la directive CE 89/36/CEE
Boîtier	Gris clair RAL 7021
Température ambiante	10–26 VCC: -20 °C...+65 °C, sans condensation >26–30 VCC: -20 °C...+55 °C, sans condensation
Température de stockage	-25 °C à +70 °C
Type de protection	IP 65 en façade
Dimensions	Façade et découpe du tableau - cf. encombrement

Entrées de comptage

Entrées

Polarité des entrées	NPN ou PNP programmable pour toutes les entrées
Fréquence de comptage	60 kHz maxi, atténuable à 30 Hz (indication de position 25 kHz maxi)
Impédance d'entrée	env. 5 kΩ
Niveau de commutation	Faible : 0 à $0,2 \times U_B$ (VCC), Élevé : $0,6 \times U_B$ à 30 VCC
Entrée de RAZ	5 ms mini

Sorties

Optocoupleur	30 VCC, 10 mA maxi
--------------	--------------------

Compteur d'impulsion (CXG201)

Plage d'affichage	0 à 999 999, virgule décimale 0,0 à 0,000
-------------------	---

Compteurs d'impulsion et indicateur de position (CXG211 et CXG212)

Plage d'affichage	-1 99 999 à 999 999, virgule décimale 0,0 à 0,000
Calibrage de l'affichage	Diviseur : 0 - 99,9999, multiplicateur : 0 - 99,9999

Indicateur de fréquence (CXG221)

Plage d'affichage	0 à 999 999, virgule décimale 0,0 à 0,000
Calibrage de l'affichage	Diviseur : 0 - 99,9999, multiplicateur : 0 - 99,9999
Unité d'affichage	1/min, 1/sec, mesure de périodes > 38 Hz, mesure de base de temps < 38 Hz

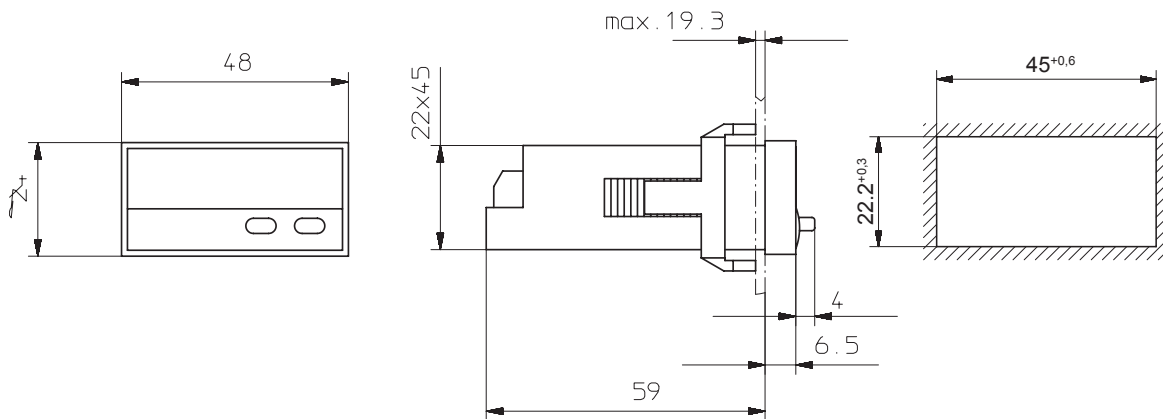
Compteur horaire (CXG231)

Plage d'affichage	0 à 999 999, virgule décimale 0,0 à 0,000 (définit la résolution de la plage de temporisation)
Plage de temporisation	h, min ou sec ainsi que hh.mm.ss
Résolution	1 ms

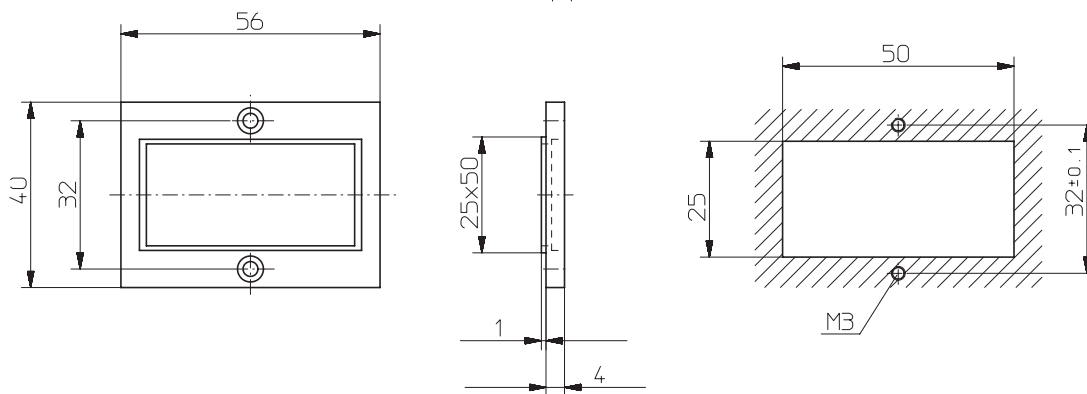
Divers types de comptage de temps (largeur d'impulsion et périodes)

Encombrement

CXG201, 211, 212, 221, 231



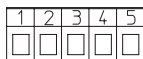
Dimensions du cadre (inclus dans les fournitures)



Raccordement

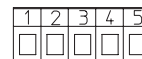
CXG201

1 10 ... 30 VCC
2 0 V GND
3 INP
4 -
5 Reset



CXG211,212,221,231

1 10 ... 30 VCC
2 0 V GND
3 INP A
4 INP B
5 Reset



Fournitures

- Ecran numérique
- Etrier de montage
- Cadre avant pour fixation par étrier de montage pour découpe d'encastrement (50x25 mm)
- Joint
- Instructions d'utilisation