

CMC072/079

Compteurs horaires électromécaniques

- Micro compteurs horaire 7 chiffres, résistance aux chocs élevée pour montage encastré ou rail DIN
- Puissance absorbée faible, compacts, chiffres de grande taille
- 4,5 à 35 VCC, 110 à 130 VCA, 187 à 264 VCA



de gauche à droite : CMC072, CMC079

		CMC072		CMC079	
Montage	Saillant pour rail DIN		•	•	•
	Encastré	•			
	Soudables à la vague et lavables, embrochables sur circuit imprimé				
Remise à zéro	Sans remise à zéro	•	•	•	•
	Avec remise à zéro				
	Remise à zéro manuelle et électrique				
	Décomptage, remise à zéro manuelle et électrique				
Capacité de comptage	99 999				
	999 999				
	9 999 999				
	99 999 999				
	99 999,99 h, décimales en rouge	•	•	•	•
Connexions	Fils 150 mm	•			
	Languettes 2,8 × 0,8 mm				
	Bornes 2 × 2,5 mm ²		•	•	•
	Plots à souder 0,4 × 1,2 mm				
	Broches rondes 1,5 mm				
Tension d'alimentation	4,5 à 35 VCC	•	•		
	100 à 130 VCA				•
	187 à 264 VCA			•	
Réf. de commande		CMC072M4N0L0N00	CMC079M4N0L0N00	CMC079E1N0L0N00	CMC079D1N0L0N00

Applications

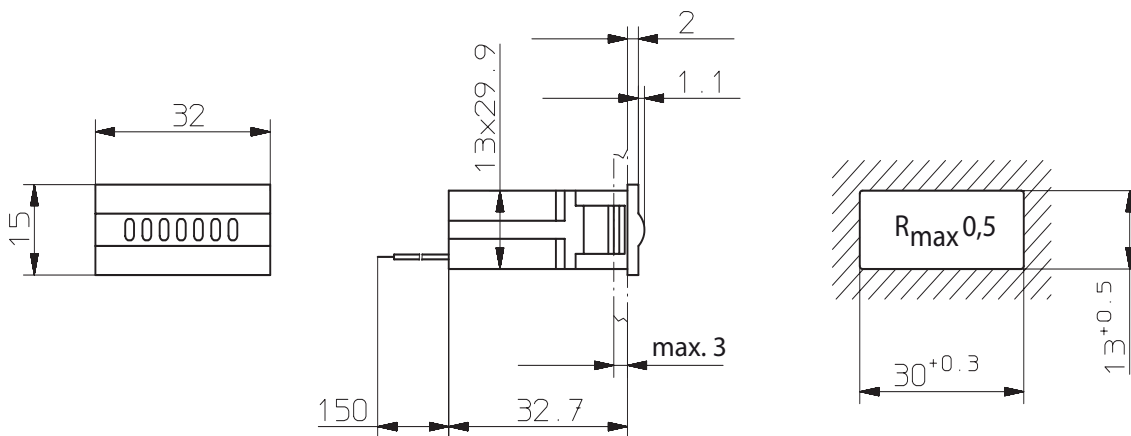
- Comptage de temps général
- Utilisations dans les techniques d'appareillage (par ex. appareils médicaux) et dans des applications industrielles
- Montage encastré en armoires électriques

Caractéristiques techniques

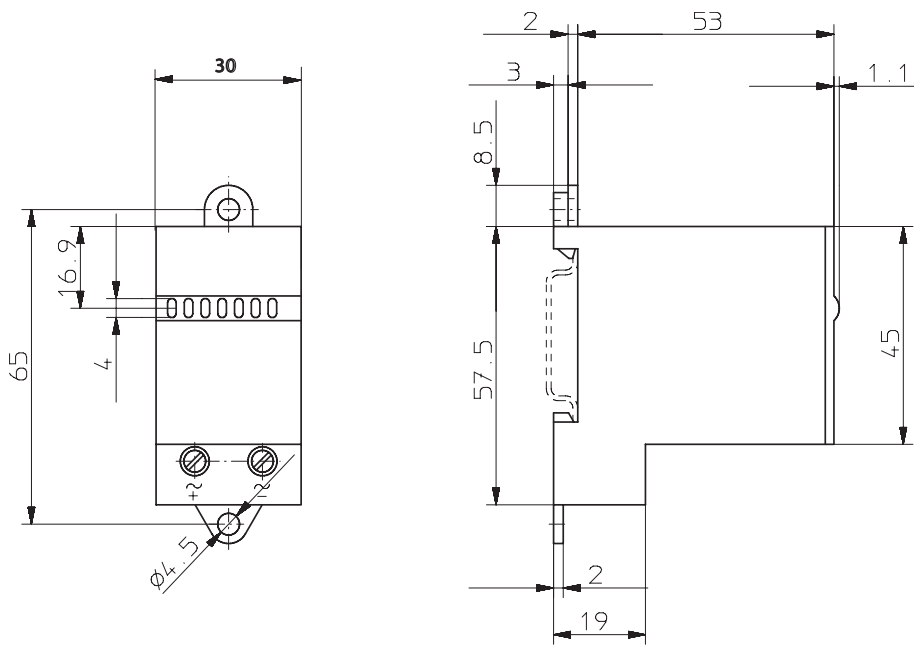
Capacité de comptage	99 999,99 h, décimales en rouge	
Précision	22,5 ppm à 25 °C	
Affichage	Tambours chiffrés, blancs et rouges sur fond noir, env. 1,2 × 4 mm	
Tension d'alimentation	4,5 à 35 VCC, ondulation résiduelle < 1%	
	100 à 130 VCA, 187 à 264 VCA	
Puissance absorbée	CMC072 / 079	CMC079
	Pour $U_B = 5$ VCC typ. 82 mW	5 VCC, 125 mW
	Pour $U_B = 12$ VCC typ. 135 mW	
	Pour $U_B = 24$ VCC typ. 135 mW, 170 mW maxi	
	(seulement toutes les 36 s avec une longueur d'impulsion de 32 ms)	
Facteur de marche	100%	
CEM/Immunité aux parasites	DIN CEI 61 000-6-2	
CEM/Emissions	DIN CEI 61 000-6-3	
Protection	Façade IP 40 (CMC079), façade IP 65 (CMC072)	
Température ambiante	CMC072	CMC079
	CC -10 °C à +60 °C, sans condensation	CC -10 °C à +60 °C, sans condensation
		CA -10 °C à +50 °C, sans condensation
Position de montage	Indifférente	
Couleur du boîtier	Plastique PC (polycarbonate)	
Dimensions	Façade et découpe du tableau - cf. encombrement	
Connexions	CMC072	CMC079
	Fils AWG22, env. 150 mm de longueur	Raccordement par bornes à vis jusqu'à 2,5 mm ² maxi
	(rouge + / noir -)	Couple de serrage maxi 0,8 Nm

Encombrement

CMC072, montage encastré, fixation avec ressorts d'arrêt surmoulés, raccordement par fils de 150 mm



CMC079, montage saillant et fixation sur rail porteur, bornes pour section de câble jusqu'à 2.5 mm² maxi



Fournitures

- compteur horaire