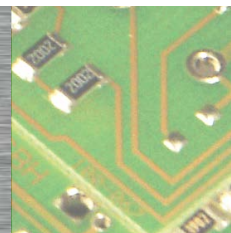


PCD3.W600

Sorties analogiques,
4 voies, 12 Bit, 0 à 10 V



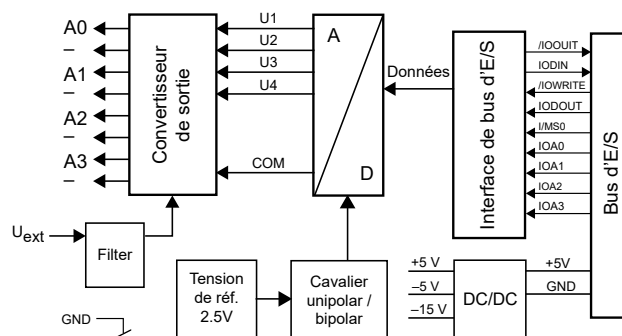
Module de sortie rapide pour utilisation avec 4 voies d'une résolution de 12 bits chacune et alimentation 0 à 10 V.

Caractéristiques techniques	
Nombre de voies de sortie	4, protégées contre les courts-circuits
Plage de signaux	0 à 10 V
Représentation numérique (résolution)	12 bits (0 à 4095)
Résolution (valeur du bit le moins significatif [LSB])	2.442 mV
Séparation galvanique	no
Temps de conversion numérique/analogique	typiquement 10 µs
Impédance de charge	Tension: > 3 kΩ
Précision à 25°C (basée sur la valeur émise)	Tension: ± 0.5 %
Erreur de température (plage de température 0...+55 °C)	Tension: ± 0.1 %
Consommation interne (à partir du bus +5 V)	max. 4 mA
Consommation interne (à partir du bus V+)	max. 20 mA
Consommation externe	0 mA
Connexions	Bornier à ressort 10 contacts enfichables A (4 405 4954 0) pour Ø jusqu'à 2.5 mm²



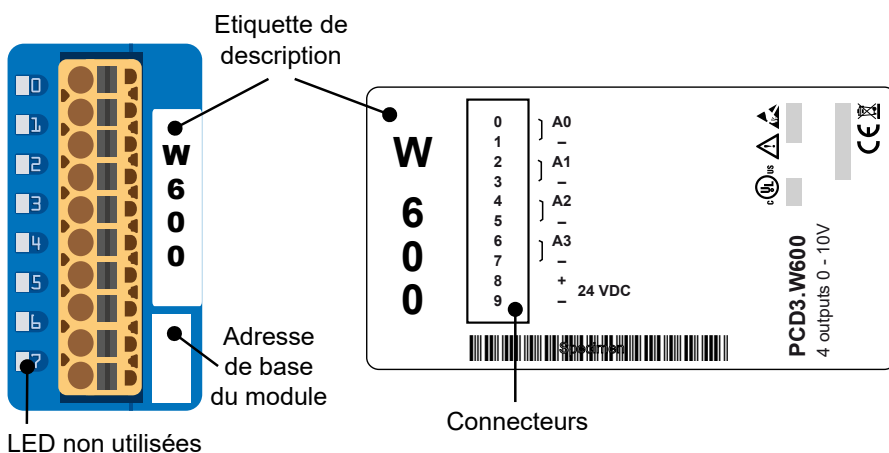
PCD3.W600

Synoptique



Typ: PCD3.W600, PCD3.W610

Voyants et connexions



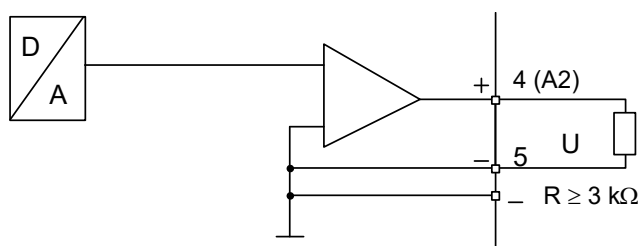
Voyant	Sortie
0	S0
1	S1
2	S2
3	S3



Les modules d'E/S et les borniers d'E/S ne doivent être embrochés ou débrochés que lorsque le CPU n'est pas sous tension. La source d'alimentation externe de modules (+ 24 V), doit être désactivée également.

Schéma des sorties analogiques

Raccordement pour 0 à 10 V



Une tension de 5 V est délivrée à toutes les sorties du module W600 pendant le démarrage. La phase de démarrage dure 40 ms. Une tension de 0 V est ensuite appliquée aux sorties.

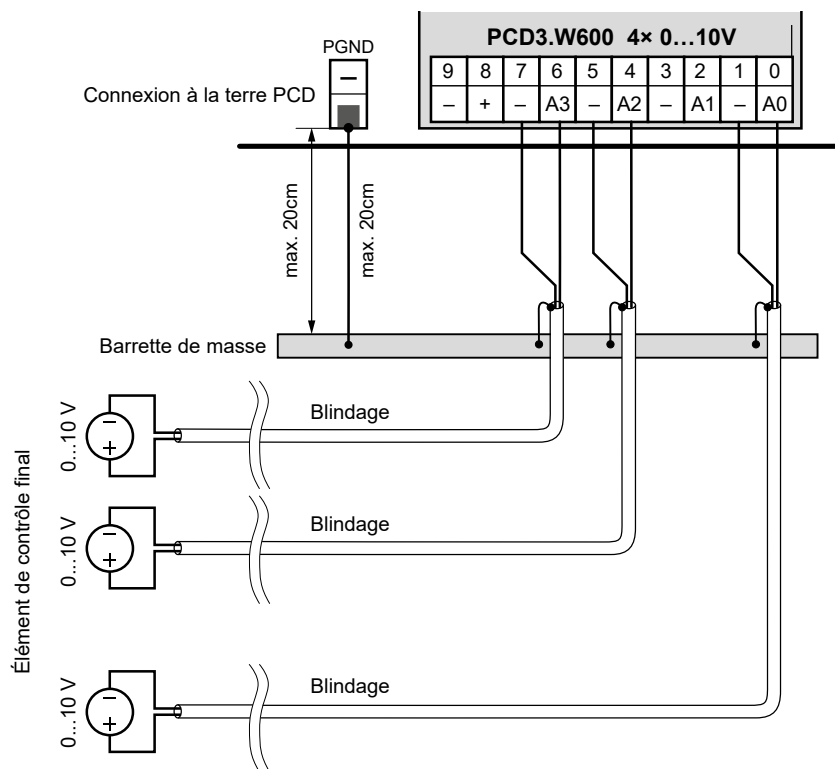


Pour les sorties de courant, une alimentation externe de 24 VDC est nécessaire aux bornes 8 et 9.

Concept de raccordement

Les signaux d'entrée tension ou courant sont connectés directement au bornier 10 points. Pour coupler aussi peu de perturbations que possible sur les lignes du module, le raccordement doit être réalisé selon le principe ci-dessous.

Raccordement pour 0 à 10 V



Configuration

HPS
Control Edge Builder

System-HPCD Evaluation

HPCD3.M6893 L'évaluation est effectuée par le micrologiciel. Il lit les valeurs en fonction de la configuration (Configurateur de périphérique).



PCD3.W600



4 405 4954 0

Références de commande			
Type	Désignation	Description	Poids
PCD3.W600	4 sortie analogique 12 bits, 0 à 10 V	Modules de sortie analogique, 4 canaux, 12 bits, 0 à 10 V, voies non séparées verticalement, connexion avec bornes à ressort enfichables, Fiche de type A (4 405 4954 0) incluse	80 g

Références de commande d'accessoires			
Type	Désignation	Description	Poids
4 405 4954 0	Bornier type A	Bornier d'E/S embrochable à ressort avec 10 contacts jusqu'à 2.5 mm ² , numéroté 0 à 9, type de bornier A	15 g

**ATTENTION**

Ces appareils doivent être uniquement installés par un spécialiste en électricité pour éviter tout risque d'incendie ou d'électrocution !

**AVERTISSEMENT**

Le produit n'est pas destiné à être utilisé dans des applications critiques pour la sécurité, son utilisation dans des applications critiques pour la sécurité est dangereuse.

**AVERTISSEMENT**

L'appareil ne convient pas pour la zone protégée contre les explosions et les domaines d'utilisation exclus dans la norme EN 61010 partie 1.

**AVERTISSEMENT - SÉCURITÉ**

Vérifier la tension nominale avant de mettre l'appareil en service (cf. plaque signalétique). Vérifier que les câbles de raccordement ne sont pas endommagés et qu'ils ne sont pas sous tension au moment du câblage de l'appareil.

**REMARQUE**

Afin d'éviter la formation de condensation dans l' appareil, laisser celui-ci s'acclimater pendant env. une demi heure à la température ambiante du local

**NETTOYAGE**

Les modules peuvent être nettoyés, hors tension, à l'aide d'un chiffon sec ou humidifié au moyen d'une solution savonneuse. N'utiliser en aucun cas des substances corrosives ou contenant des solvants pour les nettoyer.

**MAINTENANCE**

Les modules ne nécessitent pas de maintenance.
L'utilisateur ne doit pas entreprendre de réparations en cas de dommages.



Veillez respecter ces instructions (fiche technique) et les conserver en lieu sûr.
Veillez transmettre ces instructions (fiche technique) à chaque futur utilisateur.



Directive WEEE 2012/19/CE Directive européenne Déchets d'équipements électriques et électroniques
À la fin de leur durée de vie, l'emballage et le produit doivent être éliminés dans un centre de recyclage approprié ! L'appareil ne doit pas être éliminé avec les déchets ménagers ! Le produit ne doit pas être brûlé !



Marque de conformité du EAC pour les exportations de machinerie vers la Russie, le Kazakhstan et la Biélorussie.

Ventes et service

Pour obtenir de l'assistance d'application, des spécifications actuelles, des prix ou le nom du distributeur autorisé le plus proche, veuillez communiquer avec l'un des bureaux suivants.

ASIA PACIFIC

Honeywell Process Solutions,
(TAC) hfs-tac-support@honeywell.com

Australia

Honeywell Limited
Phone: +(61) 7-3846 1255
FAX: +(61) 7-3840 6481
Toll Free 1300-36-39-36
Toll Free Fax:
1300-36-04-70

China – PRC - Shanghai

Honeywell China Inc.
Phone: (86-21) 5257-4568
Fax: (86-21) 6237-2826

Singapore

Honeywell Pte Ltd.
Phone: +(65) 6580 3278
Fax: +(65) 6445-3033

South Korea

Honeywell Korea Co Ltd
Phone: +(822) 799 6114
Fax: +(822) 792 9015

EMEA

Honeywell Process Solutions,
Phone: +80012026455 or
+44 (0)1344 656000

Email: (Sales)
FP-Sales-Apps@Honeywell.com
ou
(TAC) hfs-tac-support@honeywell.com

AMERICA'S

Honeywell Process Solutions,
Phone: (TAC) 1-800-423-9883 or
215/641-3610
(Sales) 1-800-343-0228

Email: (Sales)
FP-Sales-Apps@Honeywell.com
ou
(TAC) hfs-tac-support@honeywell.com

Garantie / Recours

Honeywell garantit que les articles de sa fabrication sont exempts de défauts de pièces et main d'oeuvre. Contactez le bureau de vente de votre région pour plus d'informations concernant la garantie. Si les articles garantis sont retournés à Honeywell pendant la période de couverture, Honeywell réparera ou remplacera gratuitement ceux qui auront été trouvés défectueux. Ce qui précède constitue le seul recours de l'acheteur et **se substitue à toutes autres garanties, explicites ou implicites, y compris celles relatives à la commercialisation ou la compatibilité avec une application particulière**. Les caractéristiques techniques peuvent changer sans préavis. Les informations que nous diffusons sont réputées précises et fiables au moment de leur impression. Nous n'assumons cependant aucune responsabilité pour leur usage. Bien que nous apportions notre aide pour les applications, de façon individuelle, par notre littérature et par le site Web Honeywell, il incombe au client de déterminer si le produit convient à l'application.

Sous réserve de modification techniques.

Pour plus d'informations

Pour en savoir plus sur ControlEdge PCD, visitez notre site www.honeywellprocess.com/ControlEdgePCD ou contactez votre responsable de compte Honeywell.

Honeywell Process Solutions

2101 CityWest Blvd, Houston TX 77042
Honeywell House, Skimped Hill Lane

Bracknell, Berkshire, England RG12 1EB UK
Building #1, 555 Huanke Road,

Zhangjiang Hi-Tech Industrial Park,
Pudong New Area, Shanghai 201203

©2020 Honeywell International Inc.

Documentnummer: 51-52-03-92-FR
Rev. Rev.2.1

Novembre 2020

Honeywell