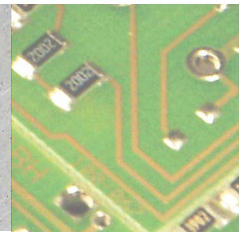


# PCD3.A210

**Modulo di uscita digitale, 4 relè,  
250 VCA/2 A, contatto in chiusura, protezione dei contatti**



Il modulo contiene 4 relè con contatti in apertura per corrente continua e alternata, fino a 2 A, 250 VCA.

I contatti sono protetti da un varistore. Il modulo è particolarmente adatto ovunque esistano circuiti di comando in CA perfettamente isolati controllabili attraverso commutazioni non frequenti.



PCD3.A210

| Dati tecnici   |  |
|--|--|
| Numero di uscite   | 4 contatti in apertura con separazione galvanica   |
| Tipo di relè (tipico)  | RE 030024, SCHRACK   |
| Caratteristiche di commutazione (durata del contatto)                      | 2 A, 250 VCA AC1: 0.7 × 10 <sup>6</sup> operazioni<br>1 A, 250 VCA AC11: 1.0 × 10 <sup>6</sup> operazioni <sup>3)</sup><br>2 A, 50 VCA DC1: 0.3 × 10 <sup>6</sup> operazioni <sup>3)</sup><br>1 A, 24 VCC DC11: 0.1 × 10 <sup>6</sup> operazioni <sup>1)</sup> |
| Alimentazione bobina del relè <sup>2)</sup>                                | nominale 24 VCC filtrata o pulsante, 9 mA per relè   |
| Valori di tolleranza sulla tensione in funzione della temperatura ambiente | 20 °C: 17.0 ... 35 VCC<br>30 °C: 19.5 ... 35 VCC<br>40 °C: 20.5 ... 32 VCC<br>50 °C: 21.5 ... 30 VCC   |
| Ritardo in uscita  | tip. 5 ms a 24 VCC   |
| Immunità ai disturbi conformemente a IEC 801-4                             | 4 kV in accoppiamento diretto<br>2 kV in accoppiamento capacitivo (sull'insieme dei fili)  |
| Corrente assorbita (dal bus interno a +5 V)                                | 1 ... 15 mA<br>typ. 10 mA  |
| Corrente assorbita (dal bus interno a V+)                                  | 0 mA   |
| Assorbimento esterno   | max. 32 mA   |
| Collegamenti   | Morsetteria innestabile a molla per I/O 10 poli per conduttori max. 2,5 mm <sup>2</sup> , numerazione 0...9, connettore tipo A (4 405 4954 0) incluso  |

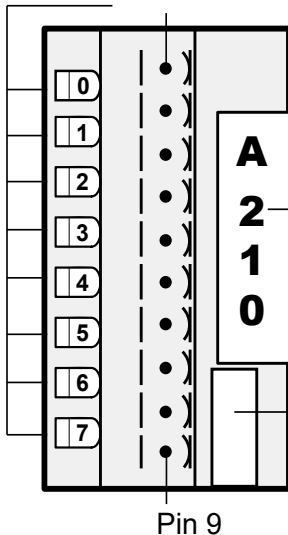
1) con diodo di protezione esterno

2) con protezione contro la tensione inversa

3) Per il funzionamento secondo UL 61010 vale la seguente capacità di commutazione:  
2 A/35 VCC

## LED e collegamenti

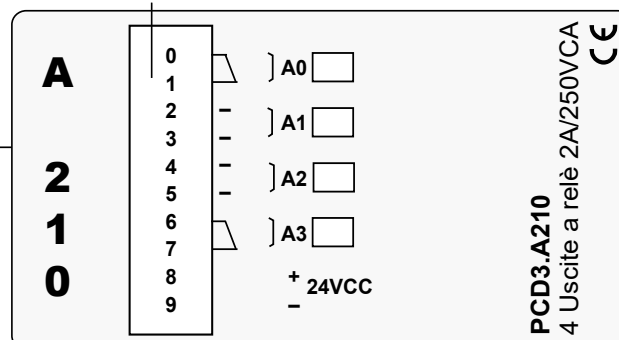
LED 0...7 Pin 0



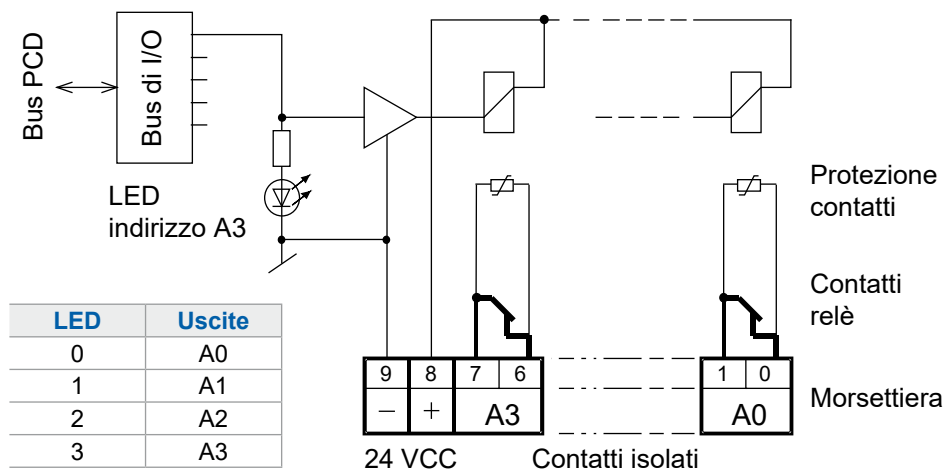
Etichetta descrittiva

Etichetta indirizzo

Morsetteria



## Circuito d'uscita e assegnazione dei morsetti



Relè eccitato (contatto chiuso): LED acceso  
 Relè a riposo (contatto aperto): LED spento  
 Devono essere applicati 24 VCC ai terminali +/-.

Quando il contatto del relè è aperto, la corrente di fuga che passa attraverso il circuito di protezione è di **0,7 mA** (per una tensione di 230 V/50 Hz). Questo valore deve essere tenuto in considerazione per i piccoli carichi in corrente alternata.



**Watchdog:** Questo modulo può essere installato su tutti gli indirizzi di base e il suo funzionamento non è condizionato in alcun modo dal watchdog della CPU.



I moduli e i morsetti di I/O devono essere inseriti e rimossi esclusivamente dopo aver scollegato il Control Edge PCD dall'alimentazione. L'alimentatore esterno (+ 24 V) di moduli anche devono essere scollegati.



PCD3.A210



4 405 4954 0

### Dati di ordinazione

| Modello   | Breve descrizione  | Descrizione   | Peso  |
|-----------|--|---|-------|
| PCD3.A210 | 4 relè con contatti in apertura, con protezione dei contatti | Modulo di uscita digitale, 4 relè, 250 VCA/2 A, contatto in apertura, protezione dei contatti | 120 g |

### Dati di ordinazione accessori

| Modello      | Breve descrizione     | Descrizione   | Peso |
|--------------|-----------------------|---|------|
| 4 405 4954 0 | Tipo di morsettiera A | Morsettiera a vite innestabile a 10 poli (tipo A) per conduttori max. 2.5 mm <sup>2</sup> , numerazione 0...9 | 15 g |

**ATTENZIONE**

Questi apparecchi devono essere installati esclusivamente da elettricisti specializzati, onde evitare rischi di incendio o pericoli di scosse elettriche.

**AVVERTIMENTO**

Il prodotto non è destinato ad essere utilizzato in applicazioni critiche per la sicurezza, il suo utilizzo in applicazioni critiche per la sicurezza è incerto.

**AVVERTIMENTO**

Il dispositivo non è adatto ad aree non a prova di esplosione e agli ambiti di utilizzo esclusi da EN61010, parte 1.

**AVVERTIMENTO - Sicurezza**

Prima della messa in esercizio del dispositivo, verificare la conformità con la tensione nominale (vedere dati di targa). Controllare che i cavi di allacciamento siano esenti da danni e che non siano sotto tensione in fase di cablaggio del dispositivo.

Non utilizzare il dispositivo danneggiato!

**NOTA**

Per evitare la presenza di umidità nell'unità in seguito alla formazione di acqua di condensa, prima del collegamento lasciare il apparecchi per circa mezz'ora a temperatura ambiente.

**PULIZIA**

I moduli possono essere puliti, senza tensione, con un panno asciutto o un panno inumidito con una soluzione di sapone. Per pulire i moduli, non utilizzare mai sostanze corrosive o prodotti contenenti solventi.

**MANUTENZIONE**

I moduli sono esenti da manutenzione.  
In caso di danni, l'utente non deve eseguire riparazioni.

**GARANZIA**

L'apertura del modulo invalida la garanzia.

Osservare e conservare il manuale d'uso.  
Consegnare il manuale d'uso al proprietario successivo.



Direttiva RAEE (rifiuti di apparecchiature elettriche ed elettroniche) 2012/19/CE  
Il prodotto non deve essere smaltito con altri rifiuti domestici. Verificare la presenza dei centri di raccolta o dei centri di riciclo autorizzati a voi più vicini. Lo smaltimento corretto delle apparecchiature non più funzionanti contribuirà a prevenire potenziali conseguenze negative per l'ambiente e per la salute umana!



Marchio di conformità della EAC per le esportazioni di macchinari per la Russia, il Kazakistan e la Bielorussia.

## Vendite e assistenza

Per il supporto applicativo, le specifiche attuali, i prezzi o il nome del distributore autorizzato più vicino, si prega di contattare uno dei seguenti uffici.

### ASIA PACIFIC

Honeywell Process Solutions,  
(TAC) [hfs-tac-support@honeywell.com](mailto:hfs-tac-support@honeywell.com)

#### Australia

Honeywell Limited  
Phone: +(61) 7-3846 1255  
FAX: +(61) 7-3840 6481  
Toll Free 1300-36-39-36  
Toll Free Fax:  
1300-36-04-70

#### China – PRC - Shanghai

Honeywell China Inc.  
Phone: (86-21) 5257-4568  
Fax: (86-21) 6237-2826

#### Singapore

Honeywell Pte Ltd.  
Phone: +(65) 6580 3278  
Fax: +(65) 6445-3033

#### South Korea

Honeywell Korea Co Ltd  
Phone: +(822) 799 6114  
Fax: +(822) 792 9015

### EMEA

Honeywell Process Solutions,  
Phone: +80012026455 or  
+44 (0)1344 656000

Email: (Sales)  
[FP-Sales-Apps@Honeywell.com](mailto:FP-Sales-Apps@Honeywell.com)  
o  
(TAC) [hfs-tac-support@honeywell.com](mailto:hfs-tac-support@honeywell.com)

### AMERICA'S

Honeywell Process Solutions,  
Phone: (TAC) 1-800-423-9883 or  
215/641-3610  
(Sales) 1-800-343-0228

Email: (Sales)  
[FP-Sales-Apps@Honeywell.com](mailto:FP-Sales-Apps@Honeywell.com)  
o  
(TAC) [hfs-tac-support@honeywell.com](mailto:hfs-tac-support@honeywell.com)

### Garanzia/Rimedio

Honeywell garantisce che i propri prodotti sono esenti da difetti nei materiali e nella manodopera. Per informazioni sulla garanzia, contattare l'ufficio vendite più vicino. Durante il periodo di validità della garanzia, Honeywell provvederà alla riparazione o alla sostituzione senza alcun addebito degli articoli restituiti e riscontrati difettosi. Tale azione costituisce l'unico risarcimento per l'Acquirente e **sostituisce tutte le altre garanzie, esplicite o implicite, comprese quelle relative alla commerciabilità e all'idoneità ad uno scopo particolare.** I dati tecnici sono soggetti a modifica senza alcun preavviso. Le informazioni fornite nel presente documento sono da ritenere accurate ed affidabili. Tuttavia, Honeywell non si assume alcuna responsabilità in merito al loro impiego.

Honeywell fornisce assistenza in merito alle applicazioni tramite il proprio personale, il proprio materiale informativo ed il proprio sito Web; tuttavia è responsabilità del cliente verificare l'idoneità del prodotto all'applicazione.

*Dati e specifiche tecniche sono soggette a modifiche senza preavviso.*

---

### Per maggiori informazioni

Per ulteriori informazioni su ControlEdge PCD, visitate il nostro sito web [www.honeywellprocess.com/ControlEdgePCD](http://www.honeywellprocess.com/ControlEdgePCD) o contattate il vostro account manager Honeywell.

### Honeywell Process Solutions

2101 CityWest Blvd, Houston TX 77042  
Honeywell House, Skimped Hill Lane



Bracknell, Berkshire, England RG12 1EB UK ©2020 Honeywell International Inc.  
Building #1, 555 Huanke Road,

Zhangjiang Hi-Tech Industrial Park,  
Pudong New Area, Shanghai 201203

Numero del documento: 51-52-03-56-IT  
Rev.6.0  
Agosto 2020