

supervisor

Saia PCD®



Saia PCD® Supervisor

Descrizione

Il Saia PCD® Supervisor è una soluzione per il monitoraggio e la gestione degli edifici basata sulla potente piattaforma Niagara 4. È in grado di integrare i controller Saia PCD®, i dispositivi di terze parti e protocolli Internet in una piattaforma software centralizzata, dedicata alla gestione intelligente degli edifici aziendali.

Il Saia PCD® Supervisor fornisce informazioni in formato grafico in tempo reale a browser web standard in veste di clienti e inoltre assicura una gamma di funzioni a livello di server per la registrazione centralizzata dei dati, l'archiviazione, la gestione degli allarmi, l'analisi degli andamenti, la schedulazione, la gestione globale delle basi di dati e l'integrazione con applicativi aziendali. Tutte queste funzionalità possono essere utilizzate per mettere in luce e indagare l'utilizzo reale dell'energia all'interno degli edifici.

Inoltre, il Saia PCD® Supervisor vanta un set completo di strumenti grafici per l'ingegnerizzazione finalizzata allo sviluppo di applicativi. Grazie alla compatibilità con HTML5 è possibile personalizzare le interfacce utente visibili su diversi computer, tablet e smartphone, abilitati alla navigazione su Internet.

È anche supportata l'integrazione di dispositivi di terze parti grazie all'utilizzo di protocolli standard aperti quali BACnet, Modbus, M-Bus e KNX.

Funzioni

- L'installazione guidata dei dati Saia PG5® consente di importare simboli PG5, liste di allarmi e HDLog nel Saia PCD® Supervisor in modo semplice e veloce.
- S-Bus nativo basato su IP in grado di accedere ai dispositivi PCD compresi i gateway seriali (dispositivi PCD read/write, gestione allarmi e integrazione di HDLog).
- Framework per applicazioni web conforme allo standard HTML5 per una piena compatibilità con dispositivi intelligenti.
- Supporta un numero illimitato di utenti che utilizzano Internet o Intranet con un web browser standard, compatibilmente con le risorse host disponibili.
- Archiviazione opzionale dei dati aziendali usando SQL.
- "Storia documentata passo per passo" dei cambiamenti del database, archiviazione e backup del database, funzioni orarie globali, funzione calendario, schedulazione centralizzata, routine di controllo e di gestione dell'energia.
- Sostanzioso sistema di gestione e instradamento allarmi, compresa la notifica di allarmi via e-mail.
- Accesso ad allarmi, log, elementi grafici, tabelle e dati di configurazione da un web browser standard.
- Protezione delle password e sicurezza utilizzando metodi di autenticazione e di crittografia standard con connessione sicura opzionale supportata tramite un server LDAP esterno.
- Sistema di aiuto online basato su HTML comprendente la documentazione del sistema.
- Consente l'uso online/offline del tool grafico Workbench per la configurazione di Niagara Framework e fornisce una libreria completa di oggetti Java.
- Driver opzionali basati su connessione diretta Ethernet per assicurare la compatibilità con BACnet IP, EIB/KNX IP, LON IP, Modbus IP master e slave, M-Bus IP, SNMP e client OPC; per ogni driver si possono acquistare estensioni di punti - vedi pagina 3.
- Utility BACnet migliorata per l'assegnazione dei punti e l'importazione guidata EDE per la programmazione del sistema BACnet.
- Saia PG5® - disponibile una tavolozza dei colori statica per la galleria di icone (SVG).

COMPATIBILITÀ

Il Saia PCD® Supervisor consente la connessione a un sistema Saia PCD®. Compatibilità con i progetti PG5 dalla versione V2.1.

Dispositivi PCD supportati:

Saia PCD® con interfaccia Ethernet per la connessione diretta a Niagara o interfaccia RS-485 per la connessione ad una stazione gateway, qualora la stazione gateway sia connessa a Niagara via Ethernet:

- ▶ PCD1.M0160E0
- ▶ PCD1.M2xx0
- ▶ PCD2.M4x60
- ▶ PCD2.M5xx0
- ▶ PCD3.Mxxx0
- ▶ PCD7.D4xxxT5x

PCD con interfaccia RS-485 per la connessione a una stazione gateway, qualora la stazione gateway sia connessa a Niagara via Ethernet:

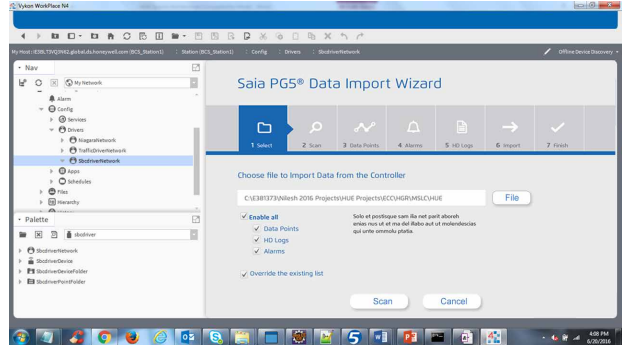
- ▶ PCD1.G/F/Wxxx-xx5 (come slave di una stazione gateway) con RS-485

Accesso alle seguenti risorse PCD:

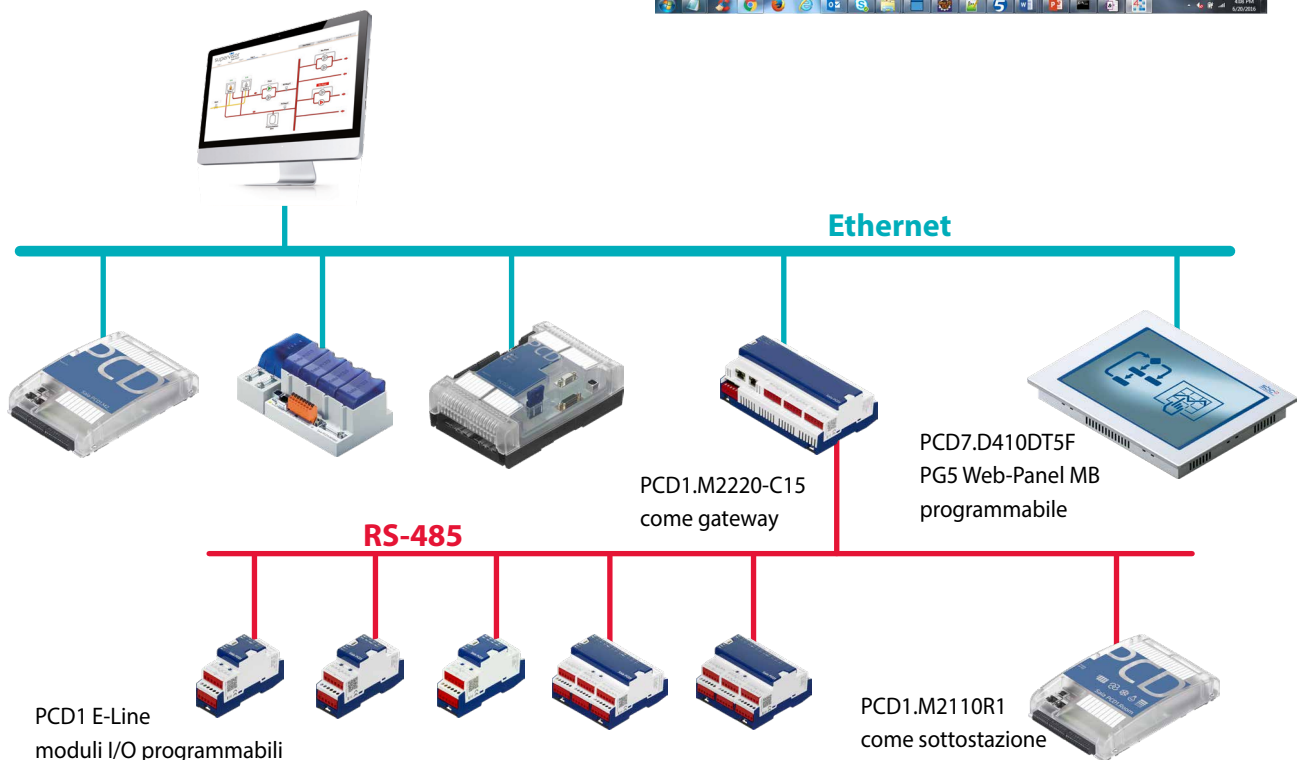
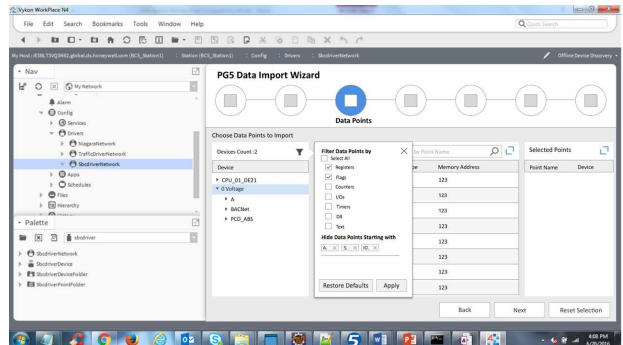
- ▶ Ingressi
- ▶ Uscite
- ▶ Flag
- ▶ Registro
- ▶ Blocco dati
- ▶ Testo
- ▶ Temporizzatore
- ▶ Contatore
- ▶ Allarme
- ▶ HDLog
- ▶ Stato PDC
- ▶ Clock PCD
- ▶ Firmware PCD

Importazione guidata Saia PCD®:

- ▶ L'importazione guidata Saia PG5® consente di importare simboli e liste di allarmi con testi di allarme da un progetto Web Editor8 e liste di HDLog predefinite in progetti PG5 nel Supervisor®Saia PCD®in modo semplice e veloce.



- ▶ È possibile impostare dei filtri per importare solo i simboli selezionati



CODICI D'ORDINE

Lo schema di licenza per il Saia PCD® Supervisor è basato su un conteggio dei punti. Un punto è un elemento singolo di informazione salvato nel database del Saia PCD® Supervisor. Nel caso specifico del sistema Saia PCD®, sono compresi flag, registri, ingressi, uscite ecc. che si possono aggiungere al Saia PCD® Supervisor.

Esistono due categorie principali di punti nel Saia PCD® Supervisor: i punti originali SBC e i punti aperti.

Punti originali SBC

Sono punti controllati dai controllori prodotti da SBC (PCD1, PCD2, PCD3 e PCD7), ai quali si accede usando il protocollo S-Bus. Per questa categoria di dispositivi, il dimensionamento della licenza è basato sulla quantità di punti che si vogliono monitorare. Point discovery è una funzionalità integrata, disponibile attraverso l'importazione guidata di Saia PG5®, a sua volta integrata nel driver S-Bus. I dispositivi e le reti SBC non sono conteggiati ai fini del dimensionamento della licenza. Qui di seguito trovate elencati i principali codici d'ordine:

PCD8.SUP-500	Saia PCD® Supervisor pacchetto di base comprendente il driver S-Bus SBC e database di 500 punti
PCD8.SUP-2500	Saia PCD® Supervisor pacchetto di base comprendente il driver S-Bus SBC e database di 2.500 punti
PCD8.SUP-10000	Saia PCD® Supervisor pacchetto di base comprendente il driver S-Bus SBC e database di 10.000 punti

Qualora fosse necessaria una quantità maggiore di punti per soddisfare i requisiti di sistema, è possibile ottenere il database del Supervisor Saia PCD® con la dimensione desiderata, combinando il kit iniziale con una delle seguenti estensioni di punti.

PCD8.SUP-100EXT	Saia PCD® Supervisor 100 punti aggiuntivi database SBC
PCD8.SUP-2500EXT	Saia PCD® Supervisor 2.500 aggiuntivi database SBC
PCD8.SUP-5000EXT	Saia PCD® Supervisor 5.000 punti aggiuntivi database SBC
PCD8.SUP-15000EXT	Saia PCD® Supervisor 15.000 aggiuntivi database SBC

Punti aperti

I punti aperti sono punti provenienti da dispositivi o sottosistemi dotati di protocolli aperti che si vogliono integrare direttamente nel Saia PCD® Supervisor. Il pacchetto di driver aperti del Saia PCD® Supervisor comprende una selezione di driver standard che si possono selezionare e utilizzare per eseguire un'integrazione headend.

I driver standard sono: BACnet IP, EIB/KNX IP, LON IP, Modbus IP master e slave, M-Bus IP, SNMP e OPC client. I codici d'ordine dei pacchetti di driver aperti sono elencati qui di seguito:

PCD8.SUP-500OPEN	Estende la licenza base con 500 punti aggiuntivi di protocolli aperti
PCD8.SUP-2500OPEN	Estende la licenza base con 2.500 punti aggiuntivi di protocolli aperti
PCD8.SUP-5000OPEN	Estende la licenza base con 5.000 punti aggiuntivi di protocolli aperti
PCD8.SUP-10000OPEN	Estende la licenza base con 10.000 punti aggiuntivi di protocolli aperti

Si ricorda che la gestione delle licenze per i protocolli aperti è fornita in modo tale che al raggiungimento del limite massimo di punti, i clienti devono richiedere un upgrade della licenza in base alle nuove esigenze.

Opzioni di upgrade per l'assistenza

Il pacchetto di base del Saia PCD® Supervisor comprende un servizio di assistenza per 18 mesi e un pacchetto di upgrade gratuito. È possibile ottenere un'estensione dell'assistenza acquistando una delle seguenti opzioni di upgrade:

PCD8.SUP-MNT1	Supervisor®Saia PCD® Upgrade di assistenza - estensione di 1 anno
PCD8.SUP-MNT3	Supervisor®Saia PCD® Upgrade di assistenza - estensione di 3 anni
PCD8.SUP-MNT5	Supervisor®Saia PCD® Upgrade di assistenza - estensione di 5 anni

Opzioni di estensione compatibilità

PCD8.SUP-DB-CSV	Estende la capacità del Supervisor di interagire con Microsoft Excel
PCD8.SUP-DB-MYSQL	Estende la capacità del supervisore di comunicare con MySQL Server
PCD8.SUP-DB-ORCL	Estende la capacità del supervisore di comunicare con Oracle Server
PCD8.SUP-DB-SQL	Estende la capacità del Supervisor di comunicare con SQL server

Contratti di licenza partner

PCD8.SUP-NAA-MON	Saia PCD® Supervisor Starter kit, accordo mensile per 1 ingegnere*
PCD8.SUP-NAA-STK1	Saia PCD® Supervisor Starter kit, accordo annuale per 1 ingegnere
PCD8.SUP-NAA-STK5	Saia PCD® Supervisor Starter kit, accordo annuale per 5 ingegneri
PCD8.SUP-NAA-REN	Proroga dell'accordo annuale Saia PCD® Supervisor
PCD8.SUP-NAA-ENG	Estensione del Saia PCD® Supervisor con licenza di ingegnerizzazione aggiuntiva

* Le licenze PCD8.SUP-NAA-MON possono essere acquistate solo da nuovi partner. Dal mese dell'acquisto al rinnovo. È sempre necessario acquistare tutte le licenze mensili necessarie per il periodo fino al 30 novembre. Dopo il 30 novembre, saranno rinnovati per 1 anno con il normale PCD8.SUP-NAA-REN.

REQUISITI DELLA PIATTAFORMA

Il Saia PCD® Supervisor funziona con i seguenti sistemi operativi:

Windows 10 (32-bit),
Windows 10 (64-bit),
Windows 8.1 Professional/Enterprise/Ultimate (32-bit),
Windows 8.1 Professional/Enterprise/Ultimate (64-bit),
Windows 7 Professional/Enterprise/Ultimate (32-bit),
Windows 7 Professional/Enterprise/Ultimate (64-bit),
Windows Server 2012 R2 Standard/Enterprise (SP2) (64-bit)
Windows Server 2016
Windows Server 2019

Per poter effettuare l'installazione, il PC attualmente in uso deve possedere i requisiti minimi di sistema conformi alle specifiche fornite da Microsoft.

Oltre alla conformità del sistema operativo ai requisiti, il Saia PCD® Supervisor richiede anche le seguenti caratteristiche:

Processore :	Intel® Xeon® CPU E5-2640 x64 (o superiore), compatibile con processori dual core e quad core
Sistema operativo:	Windows 7 (se supporta N4), 10, 64 bit Windows 8.1 Enterprise, Windows Server 2012 Standard e 2012 R2 Standard
Memoria:	almeno 4 GB, 8 GB o spazio maggiore consigliati per sistemi di grandi dimensioni
Spazio libero su disco :	almeno 4 GB, spazio maggiore consigliato in relazione alle esigenze di archiviazione
Display :	scheda video e monitor in grado di supportare una risoluzione di 1680 × 1050 pixel o superiore
Supporto di rete:	adattatore Ethernet (10/100 MB con porte dati RJ-45)
Connettività :	connessione ISP full time ad alta velocità raccomandata per accesso al sito da remoto (cioè T1, ADSL, cavo modem)

Se è richiesta l'archiviazione di dati aziendali (opzionale), dovrà essere installata una delle seguenti applicazioni database compatibili:

MS SQL Server 2012,
MS SQL Server 2016,

MySQL Server 5.7,
MySQL Server 8.0,

Oracle Express 11g.

INSTALLAZIONE

Il Saia PCD® Supervisor è disponibile per il download:

<https://sbc-support.com/en/product-index/saia-pcd-supervisor/>

Dopo che avrai scaricato il software sul tuo PC o computer portatile, un programma di installazione ti guiderà passo per passo durante il processo di installazione.

Saia-Burgess Controls AG

Bahnhofstrasse 18 | 3280 Murten, Svizzera
T +41 26 580 30 00 | F +41 26 580 34 99
www.saia-pcd.com

support@saia-pcd.com | www.sbc-support.com