

supervisor

Saia PCD®



Saia PCD® Supervisor

Descrizione

Il Saia PCD® Supervisor è una soluzione per il monitoraggio e la gestione degli edifici basata sulla potente piattaforma Niagara 4. È in grado di integrare i controller Saia PCD®, i dispositivi di terze parti e protocolli Internet in una piattaforma software centralizzata, dedicata alla gestione intelligente degli edifici aziendali.

Il Saia PCD® Supervisor fornisce informazioni in formato grafico in tempo reale a browser web standard in veste di clienti e inoltre assicura una gamma di funzioni a livello di server per la registrazione centralizzata dei dati, l'archiviazione, la gestione degli allarmi, l'analisi degli andamenti, la schedulazione, la gestione globale delle basi di dati e l'integrazione con applicativi aziendali. Tutte queste funzionalità possono essere utilizzate per mettere in luce e indagare l'utilizzo reale dell'energia all'interno degli edifici.

Inoltre, il Saia PCD® Supervisor vanta un set completo di strumenti grafici per l'ingegnerizzazione finalizzata allo sviluppo di applicativi. Grazie alla compatibilità con HTML5 è possibile personalizzare le interfacce utente visibili su diversi computer, tablet e smartphone, abilitati alla navigazione su Internet.

È anche supportata l'integrazione di dispositivi di terze parti grazie all'utilizzo di protocolli standard aperti quali BACnet, Modbus, M-Bus e KNX.

Funzioni

- Il Saia PCD® Supervisor su Niagara 4 include le seguenti nuove funzionalità, che aiutano a migliorare l'esperienza dell'utente:
 - La **funzione Easy Templating** è un generatore di tavolozze che ti consente di possedere e mantenere i tuoi standard grafici e riutilizzarli.
 - La **funzione Easy Binding** è uno strumento basato su AI che può legare automaticamente un gruppo di punti dati con schemi complessi.
 - Easy Database Manager** consente di rimuovere i punti dati inutilizzati che possono influire sulle prestazioni del sistema.
 - La **funzione "Point List View easy"** consente di visualizzare e monitorare facilmente l'intero sistema.
- Possibilità di definire e salvare parametri di connessione personalizzati in base al riferimento dell'utente.
- L'installazione guidata dei dati Saia PG5® consente di importare simboli PG5, liste di allarmi e HDLog nel Saia PCD® Supervisor in modo semplice e veloce.

- S-Bus nativo basato su IP in grado di accedere ai dispositivi PCD compresi i gateway seriali (dispositivi PCD read/write, gestione allarmi e integrazione di HDLog).
- Framework per applicazioni web conforme allo standard HTML5 per una piena compatibilità con dispositivi intelligenti.
- Supporta un numero illimitato di utenti che utilizzano Internet o Intranet con un web browser standard, compatibilmente con le risorse host disponibili.
- Archiviazione opzionale dei dati aziendali usando SQL.
- "Storia documentata passo per passo" dei cambiamenti del database, archiviazione e backup del database, funzioni orarie globali, funzione calendario, schedulazione centralizzata, routine di controllo e di gestione dell'energia.
- Sofisticato sistema di gestione e instradamento allarmi, compresa la notifica di allarmi via e-mail.
- Accesso ad allarmi, log, elementi grafici, tabelle e dati di configurazione da un web browser standard.
- Protezione delle password e sicurezza utilizzando metodi di autenticazione e di crittografia standard con connessione sicura opzionale supportata tramite un server LDAP esterno.
- Sistema di aiuto online basato su HTML comprendente la documentazione del sistema.
- Consente l'uso online/offline del tool grafico Workbench per la configurazione di Niagara Framework e fornisce una libreria completa di oggetti Java.
- Driver opzionali basati su connessione diretta Ethernet per assicurare la compatibilità con BACnet IP, EIB/KNX IP, LON IP, Modbus IP master e slave, M-Bus IP, SNMP e client OPC; per ogni driver si possono acquistare estensioni di punti - vedi pagina 3.
- Utility BACnet migliorata per l'assegnazione dei punti e l'importazione guidata EDE per la programmazione del sistema BACnet.
- Saia PG5® – disponibile una tavolozza dei colori statica per la galleria di icone (SVG).
- Driver opzionali con supporto server e client. I driver C-Bus, Modbus-IP, LON-IP, MBUS, KNX-IP, OPC e SNMP sono supportati da una licenza Open Point.
- Accesso in lettura / scrittura ai programmi BACnet, C-Bus e Niagara. Calendario e funzioni di pianificazione globale "Scheduling" su supporto del supervisore per la gestione dei dispositivi senza funzione di pianificazione interna.
- Saia PCD® Supervisor può integrare controller BACnet e Niagara, dispositivi di terze parti e protocolli Internet in una piattaforma software centralizzata progettata per la gestione degli edifici a livello aziendale (per elaborare grandi quantità di dati).

COMPATIBILITÀ

Il Saia PCD® Supervisor consente la connessione a un sistema Saia PCD®. Compatibilità con i progetti PG5 dalla versione V3.0.

Dispositivi PCD supportati:

Saia PCD® con interfaccia Ethernet per la connessione diretta a Niagara o interfaccia RS-485 per la connessione ad una stazione gateway, qualora la stazione gateway sia connessa a Niagara via Ethernet:

- ▶ PCD1.M0160E0
- ▶ PCD1.M2xx0
- ▶ PCD2.M4x60
- ▶ PCD2.M5xx0
- ▶ PCD3.Mxxx0
- ▶ PCD7.D4xxxT5x

PCD con interfaccia RS-485 per la connessione a una stazione gateway, qualora la stazione gateway sia connessa a Niagara via Ethernet:

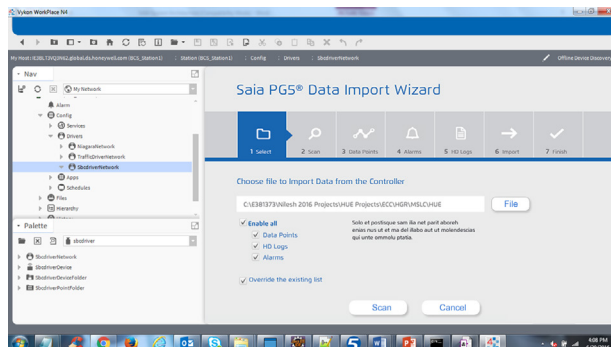
- ▶ PCD1.G/F/Wxxx-xx5 (come slave di una stazione gateway) con RS-485

Accesso alle seguenti risorse PCD:

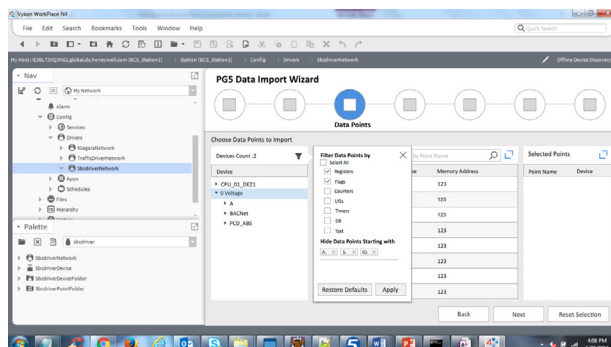
- ▶ Ingressi
- ▶ Uscite
- ▶ Flag
- ▶ Registro
- ▶ Blocco dati
- ▶ Testo
- ▶ Temporizzatore
- ▶ Contatore
- ▶ Allarme
- ▶ HDLog
- ▶ Stato PDC
- ▶ Clock PCD
- ▶ Firmware PCD

Importazione guidata dei dati Saia PG5®:

- ▶ Il Saia PG5® Data Import Wizard consente di importare in modo semplice e veloce i simboli, liste di allarme (inclusi i testi di allarme) e liste HDLog definite nei progetti PG5 nel Saia PCD® Supervisor.

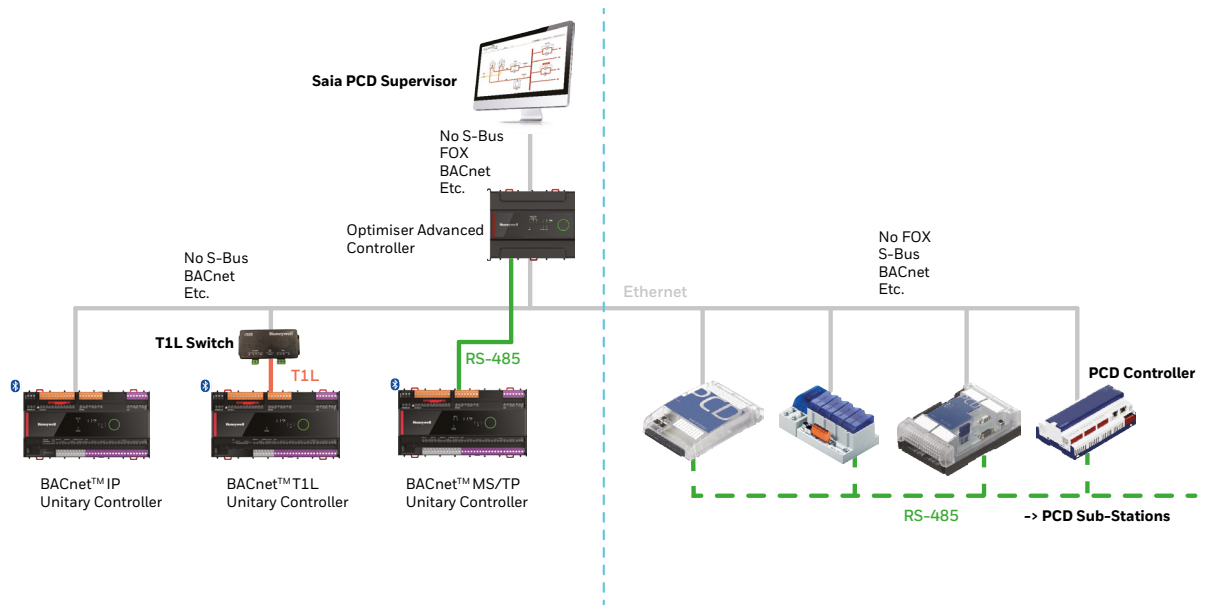


- ▶ È possibile impostare dei filtri per importare solo i simboli selezionati



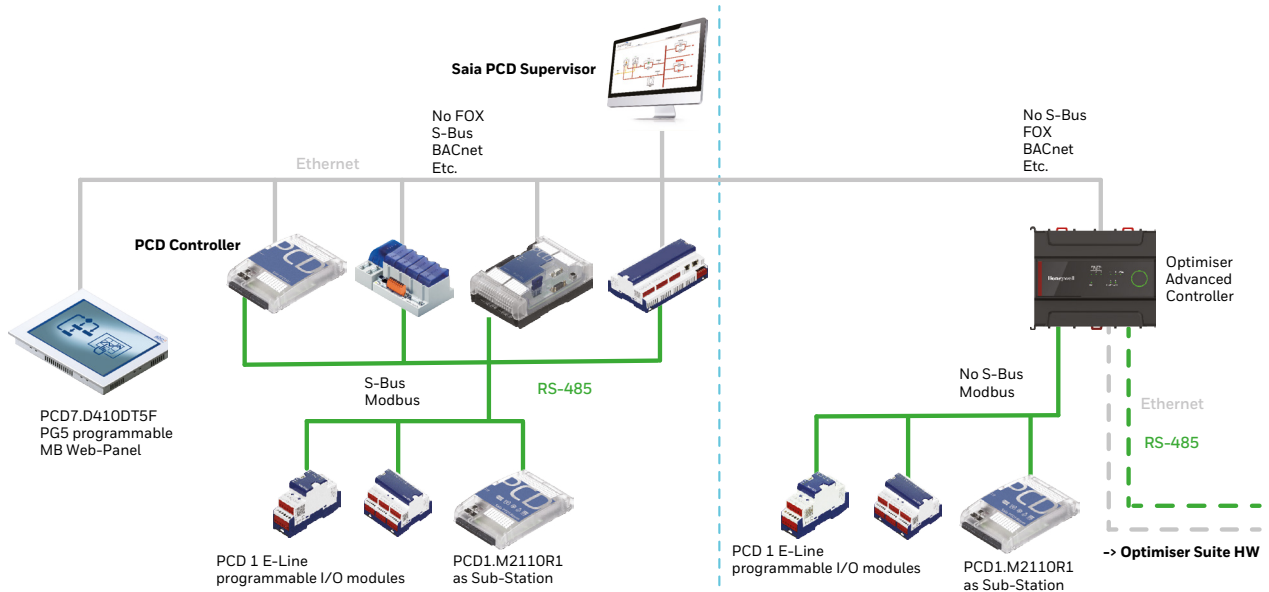
ARCHITETTURA DEL SISTEMA

Concentrati sul miglioramento della connettività con l'hardware Optimizer Suite



► Comunicazione Ethernet con le stazioni Sub-PCD tramite RS-485 collegate dietro un gateway.

Concentrarsi sul miglioramento della connettività con l'hardware Saia PCD



► Comunicazione Ethernet con le stazioni Sub-PCD tramite RS-485 collegate dietro un gateway.

CODICI D'ORDINE

Lo schema di licenza per il Saia PCD® Supervisor è basato su un conteggio dei punti. Un punto è un elemento singolo di informazione salvato nel database del Saia PCD® Supervisor. Nel caso specifico del sistema Saia PCD®, sono compresi flag, registri, ingressi, uscite ecc. che si possono aggiungere al Saia PCD® Supervisor.

Ci sono quattro categorie principali nel Supervisore Saia PCD® - licenza base, licenze base con punti SBC originali, estensioni di punti SBC originali ed estensioni di punti aperti:

Licenza base

Queste licenze sono la licenza base SBC (No S-Bus points, OPEN points, Nodes) che può essere estesa da qualsiasi licenza di punti o nodi. La scoperta dei punti sono caratteristiche incorporate disponibili attraverso le procedure guidate di importazione disponibili. I codici di ordinazione sono elencati di seguito:

PCD8.SUP-BASIC Licenza base Saia PCD® Supervisor (Senza punti S-Bus, punti OPEN, o Nodi).

Licenza base con punti S-Bus originali

Sono punti controllati dai controllori prodotti da SBC (PCD1, PCD2, PCD3 e PCD7), ai quali si accede usando il protocollo S-Bus. Per questa categoria di dispositivi, il dimensionamento della licenza è basato sulla quantità di punti che si vogliono monitorare. Point discovery è una funzionalità integrata, disponibile attraverso l'importazione guidata di Saia PG5®, a sua volta integrata nel driver S-Bus. I dispositivi e le reti SBC non sono conteggiati ai fini del dimensionamento della licenza. Qui di seguito trovate elencati i principali codici d'ordine:

PCD8.SUP-500	Saia PCD® Supervisor pacchetto di base comprendente il driver S-Bus SBC e database di 500 punti
PCD8.SUP-2500	Saia PCD® Supervisor pacchetto di base comprendente il driver S-Bus SBC e database di 2.500 punti
PCD8.SUP-10000	Saia PCD® Supervisor pacchetto di base comprendente il driver S-Bus SBC e database di 10.000 punti
PCD8.SUP-25000	Saia PCD® Supervisor pacchetto di base comprendente il driver S-Bus SBC e database di 25.000 punti
PCD8.SUP-50000	Saia PCD® Supervisor pacchetto di base comprendente il driver S-Bus SBC e database di 50.000 punti
PCD8.SUP-100000	Saia PCD® Supervisor pacchetto di base comprendente il driver S-Bus SBC e database di 100.000 punti

Qualora fosse necessaria una quantità maggiore di punti per soddisfare i requisiti di sistema, è possibile ottenere il database del Supervisor Saia PCD® con la dimensione desiderata, combinando il kit iniziale con una delle seguenti estensioni di punti.

Licenza base con nodi

Queste licenze sono la licenza base SBC che include le connessioni Node (punti No S-Bus, punti OPEN) e possono essere estese con qualsiasi licenza di punto o nodo. Point discovery are embedded features available through the available import wizard. The ordering code are listed below:

PCD8.SUP-1N	Saia PCD® Supervisor, licenza 1N Basic
PCD8.SUP-5N	Saia PCD® Supervisor, licenze 5N Basic
PCD8.SUP-10N	Saia PCD® Supervisor, licenze 10N Basic

Estensioni dei punti S-Bus originali

PCD8.SUP-100EXT	Saia PCD® Supervisor 100 punti aggiuntivi database SBC
PCD8.SUP-2500EXT	Saia PCD® Supervisor 2.500 aggiuntivi database SBC
PCD8.SUP-5000EXT	Saia PCD® Supervisor 5.000 punti aggiuntivi database SBC
PCD8.SUP-15000EXT	Saia PCD® Supervisor 15.000 aggiuntivi database SBC
PCD8.SUP-50000EXT	Saia PCD® Supervisor 50.000 aggiuntivi database SBC

Estensioni dei punti aperti

I punti aperti sono punti provenienti da dispositivi o sottosistemi dotati di protocolli aperti che si vogliono integrare direttamente nel Saia PCD® Supervisor. Il pacchetto di driver aperti del Saia PCD® Supervisor comprende una selezione di driver standard che si possono selezionare e utilizzare per eseguire un'integrazione headend. I driver standard sono: BACnet IP, EIB/KNX IP, LON IP, Modbus IP master e slave, M-Bus IP, SNMP e OPC client. I codici d'ordine dei pacchetti di driver aperti sono elencati qui di seguito:

PCD8.SUP-500OPEN	Estende la licenza base con 500 punti aggiuntivi di protocolli aperti
PCD8.SUP-2500OPEN	Estende la licenza base con 2.500 punti aggiuntivi di protocolli aperti
PCD8.SUP-5000OPEN	Estende la licenza base con 5.000 punti aggiuntivi di protocolli aperti
PCD8.SUP-10000OPEN	Estende la licenza base con 10.000 punti aggiuntivi di protocolli aperti
PCD8.SUP-25000OPEN	Estende la licenza base con 25.000 punti aggiuntivi di protocolli aperti
PCD8.SUP-50000OPEN	Estende la licenza base con 50.000 punti aggiuntivi di protocolli aperti

Si ricorda che la gestione delle licenze per i protocolli aperti è fornita in modo tale che al raggiungimento del limite massimo di punti, i clienti devono richiedere un upgrade della licenza in base alle nuove esigenze.

Opzioni di upgrade per l'assistenza

Il pacchetto di base del Saia PCD® Supervisor comprende un servizio di assistenza per 18 mesi e un pacchetto di upgrade gratuito. È possibile ottenere un'estensione dell'assistenza acquistando una delle seguenti opzioni di upgrade:

PCD8.SUP-MNT1	Saia PCD® Supervisor, 1 anno di canone manutenzione per la licenza Punti Base
PCD8.SUP-MNT3	Saia PCD® Supervisor, 3 anno di canone manutenzione per la licenza Punti Base
PCD8.SUP-MNT5	Saia PCD® Supervisor, 5 anno di canone manutenzione per la licenza Punti Base
PCD8.SUP-MNT1-1	Saia PCD® Supervisor, canone di manutenzione annuale per 1 licenza Node Basic
PCD8.SUP-MNT1-10	Saia PCD® Supervisor, canone di manutenzione annuale per 10 licenza Node Basic
PCD8.SUP-MNT3-1	Saia PCD® Supervisor, canone di manutenzione di 3 anni per 1 licenza Node Basic
PCD8.SUP-MNT3-10	Saia PCD® Supervisor, canone di manutenzione di 3 anni per licenza base a 10 nodi
PCD8.SUP-MNT5-1	Saia PCD® Supervisor, canone di manutenzione di 5 anni per 1 licenza Node Basic
PCD8.SUP-MNT5-10	Saia PCD® Supervisor, canone di manutenzione di 5 anni per licenza base a 10 nodi

Opzioni di estensione compatibilità

PCD8.SUP-1N-UP	Aggiornamento della connettività al controller Advance / a un altro supervisor -> Aggiunta di 1 nodo a qualsiasi licenza di base
PCD8.SUP-10N-UP	A Aggiornamento della connettività al controller Advance / a un altro supervisor -> Aggiunta di 10 nodo a qualsiasi licenza di base

CODICI D'ORDINE

Opzioni di estensione compatibilità

PCD8.SUP-DB-CSV	Estende la capacità del Supervisor di interagire con Microsoft Excel
PCD8.SUP-DB-MYSQL	Estende la capacità del supervisor di comunicare con MySQL Server
PCD8.SUP-DB-ORCL	Estende la capacità del supervisor di comunicare con Oracle Server
PCD8.SUP-DB-SQL	Estende la capacità del Supervisor di comunicare con SQL server
PCD8.SUP-JSON	Estende la capacità del supervisor di attivare il JSON Toolkit for Supervisor (SMA valido richiesto)
PCD8.SUP-HTTP	Interazione di servizio HTTP come servizi web e API RESTful
PCD8.SUP-FID	Estendere la possibilità per il supervisor di interagire con il driver IP Fidelio Micros.

Opzioni di integrazione video

PCD8.SUP-MLS-16	Driver Milestone per collegare 16 videocamere
PCD8.SUP-MAXP-16	Driver Maxpro per il collegamento di 16 videocamere
PCD8.SUP-AXIS-16	Driver Axis per collegare 16 telecamere

Opzioni di gestione dell'energia

PCD8.SUP-EM25	Licenza Saia PCD® Supervisor EM per 25 punti di misura aggiuntivi
PCD8.SUP-EM50EXT	Licenza Saia PCD® Supervisor EM per 50 punti di misura aggiuntivi
PCD8.SUP-EM100EXT	Licenza Saia PCD® Supervisor EM per 100 punti di misura aggiuntivi
PCD8.SUP-EM500EXT	Licenza Saia PCD® Supervisor EM per 500 punti di misura aggiuntivi
PCD8.SUP-EM1KEXT	Licenza Saia PCD® Supervisor EM per 1000 punti di misura aggiuntivi
PCD8.SUP-EM5KEXT	Licenza Saia PCD® Supervisor EM per 5000 punti di misura aggiuntivi
PCD8.SUP-EMWEAT-1	La licenza Saia PCD® Supervisor EM aggiunge 1 posizione meteo

Opzioni di analisi

PCD8.SUP-NA-250	Licenza Niagara Analytics Framework per 250 punti di analisi
PCD8.SUP-NA-1000	Licenza Niagara Analytics Framework per 1000 punti di analisi
PCD8.SUP-NA-10000	Licenza Niagara Analytics Framework per 10000 punti di analisi

Opzioni di sicurezza

PCD8.SUP-LDAP	Fornisce l'interfaccia per l'integrazione di Active Directory/LDAP
PCD8.SUP-ESIG-1000	Applicazione di firma elettronica con 1'000 punti sicuri
PCD8.SUP-ESIG-UNL	Applicazione di firma elettronica con un numero illimitato di punti sicuri
PCD8.SUP-ESIG-UP1K	Aggiornamento dell'applicazione di firma elettronica per aggiungere 1.000 punti sicuri supplementari.

Opzioni di connessione al cloud

PCD8.SUP-CLO-500	Niagara Cloud Honeywell Sentience Driver 500 punti
PCD8.SUP-CLO-2500	Niagara Cloud Honeywell Sentience Driver 2500 punti
PCD8.SUP-CLO-10000	Niagara Cloud Honeywell Sentience Driver 10000 punti

Contratti di licenza partner

PCD8.SUP-NAA-MON	Licenza mensile Saia PCD® Supervisor*
PCD8.SUP-NAA-STK1	Saia PCD® Supervisor Starter Kit, Jahresvertrag und 1 Engineering-Lizenz
PCD8.SUP-NAA-STK5	Saia PCD® Supervisor Starter kit, accordo annuale per 5 ingegneri
PCD8.SUP-NAA-REN	Proroga dell'accordo annuale Saia PCD® Supervisor
PCD8.SUP-NAA-ENG	Estensione del Saia PCD® Supervisor con licenza di ingegnerizzazione aggiuntiva

* Le licenze PCD8.SUP-NAA-MON possono essere acquistate solo da nuovi partner. Dal mese dell'acquisto al rinnovo. È sempre necessario acquistare tutte le licenze mensili necessarie per il periodo fino al 30 novembre. Dopo il 30 novembre, saranno rinnovati per 1 anno con il normale PCD8.SUP-NAA-REN. Le licenze di ingegneria possono essere aggiunte allo Starter Kit ordinando la quantità necessaria di PCD8.SUP-NAA-ENG.

REQUISITI DELLA PIATTAFORMA

Il Saia PCD® Supervisor funziona con i seguenti sistemi operativi:

Windows 10 (64-bit),
Windows 11 (64-bit)
Windows Server 2016
Windows Server 2019 (64-bit)

Per poter effettuare l'installazione, il PC attualmente in uso deve possedere i requisiti minimi di sistema conformi alle specifiche fornite da Microsoft.

Oltre alla conformità del sistema operativo ai requisiti, il Saia PCD® Supervisor richiede anche le seguenti caratteristiche:

Processore :	Intel® Xeon® CPU E5-2640 x64 (o superiore), compatibile con processori dual core e quad core
Memoria:	almeno 6 GB, 8 GB o spazio maggiore consigliati per sistemi di grandi dimensioni
Spazio libero su disco :	almeno 4 GB, spazio maggiore consigliato in relazione alle esigenze di archiviazione 10 GB raccomandati per qualsiasi supervisore.
Display :	scheda video e monitor in grado di supportare una risoluzione di 1024 x 768 pixel o superiore. Si raccomanda una risoluzione minima di 1080p (1920 x 1080).
Supporto di rete:	adattatore Ethernet (10/100 MB con porte dati RJ-45)
Connettività :	connessione ISP full time ad alta velocità raccomandata per accesso al sito da remoto (cioè T1, ADSL, cavo modem) e compatibile con IPv6.

Se è richiesta l'archiviazione di dati aziendali (opzionale), dovrà essere installata una delle seguenti applicazioni database compatibili:

MS SQL Server 2012,
MS SQL Server 2016,
MS SQL Server 2017,
MS SQL Server 2019

MySQL Server 5.7,
MySQL Server 8.0,

Oracle 12c, 18c, 19c.

INSTALLAZIONE

Il Saia PCD® Supervisor è disponibile per il download:

<https://sbc-support.com/en/product-index/saia-pcd-supervisor/>

Dopo che avrai scaricato il software sul tuo PC o computer portatile, un programma di installazione ti guiderà passo per passo durante il processo di installazione.

Saia-Burgess Controls AG

Route-Jo-Siffert 4 | 1762 Givisiez, Svizzera
www.saia-pcd.com

support@saia-pcd.com | www.sbc-support.com