

supervisor

Saia PCD®



Saia PCD® Supervisor

Beschreibung

Saia PCD® Supervisor basiert auf der leistungsstarken Niagara-4-Plattform und ist eine Gebäudeüberwachungs- und Gebäudemanagementlösung für den Einsatz im geschäftlichen Umfeld, die Saia PCD® Steuerungen, Fremdgeräte und Internetprotokolle in eine zentrale Softwareplattform integrieren kann.

Saia PCD® Supervisor überträgt nicht nur Grafikdaten in Echtzeit an Standard-Webbrowser-Clients, sondern bietet auch Funktionen auf Server-Ebene – u. a. zentralisierte Datenprotokollierung, Archivierung, Alarmermittlung, Master-Terminierung, systemweites Datenbankmanagement und Integration mit Softwareanwendungen des Unternehmens –, welche helfen, den Energieverbrauch in Gebäuden nachzuverfolgen und zuzuordnen.

Darüber hinaus bietet Saia PCD® Supervisor umfassende grafische Engineering-Werkzeuge für die Anwendungsentwicklung. Die Bedienoberflächen für Computer, Tablets und Telefone können mithilfe von HTML5 angepasst werden.

Die Integration von Fremdgeräten ist über offene Protokolle wie BACnet, Modbus, M-Bus und KNX möglich.

Funktionen

- Der Saia PG5® Data Import Wizard ermöglicht einen leichten und schnellen Import von PG5-Symbolen, Alarmlisten sowie der HD-Log-Konfiguration in Saia PCD® Supervisor.
- Der native S-Bus-over-IP-Treiber kann auf PCD-Geräte zugreifen, so z. B. auch auf ein serielles Gateway (zum Lesen/Schreiben von PCD-Medien, für Alarmermittlung und für HDLog-Integration).
- Der Internetstandard baut auf HTML5 auf und ist somit vollständig kompatibel mit Smart Devices.
- Unterstützt eine unbegrenzte Anzahl an Benutzern über das Internet/Intranet via Standard-Webbrowser (abhängig von den Ressourcen des Host-PCs).
- Optionale Datenarchivierung für Unternehmen über SQL.
- Schritt für Schritt dokumentierte Datenbank-Änderungshistorie, Datenbankspeicherung und -backup, globale Zeitfunktionen, Kalender, zentrale Terminierung, Kontroll- und Energiemanagementroutinen.
- Differenzierte Alarmverarbeitung und -weiterleitung, inklusive E-Mail-Alarm-Bestätigung.
- Zugriff auf Alarmermittlung, Protokolle, Grafiken, Terminpläne und Konfigurationsdaten über einen Standard-Webbrowser.
- Passwortschutz und -sicherheit via standardmäßige Authentifizierungs- und Verschlüsselungstechniken mit optionaler Sicherheit über eine externe LDAP-Verbindung.
- HTML-basiertes Hilfesystem mit umfassender integrierter Online-Systemdokumentation.
- Online wie offline nutzbares Grafikkonfigurationswerkzeug Niagara Framework Workbench und umfassende Java-Objektbibliothek.
- Optionale direkte Unterstützung für Ethernet-basierte Treiber BACnet IP, EIB/KNX IP, LON IP, Modbus IP Master und Slave, M-Bus IP, SNMP- und OPC-Client. Für jeden Treiber können auch zusätzliche Punktblöcke erworben werden (siehe Seite 3).
- Erweitertes BACnet-Dienstprogramm für die Punktzuordnung und EDE-Importassistent für die Programmierung des BACnet-Systems.
- Saia PG5®: Symbolgalerie für statische Elemente verfügbar (SVG-Format).

KOMPATIBILITÄT

Saia PCD® Supervisor kann mit einem Saia PCD® System verbunden werden. Kompatibel mit PG5-Projekten ab der Versionen V2.1.

Unterstützte PCD-Geräte:

Saia PCD® mit Ethernet-Schnittstelle für eine direkte Verbindung mit einer Niagara- oder RS-485-Schnittstelle zur Verbindung mit einer Gateway-Station, welche via Ethernet mit Niagara verbunden ist:

- ▶ PCD1.M0160E0
- ▶ PCD1.M2xx0
- ▶ PCD2.M4x60
- ▶ PCD2.M5xx0
- ▶ PCD3.Mxxx0
- ▶ PCD7.D4xxxT5x

PCD mit RS-485-Schnittstelle zur Verbindung mit einer Gateway-Station, welche via Ethernet mit Niagara verbunden ist:

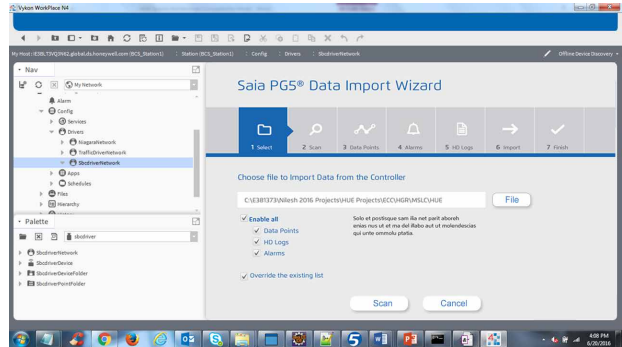
- ▶ PCD1.G/F/Wxxx-xx5 mit RS-485 (als Slave einer Gateway-Station)

Zugriff auf folgende PCD-Ressourcen:

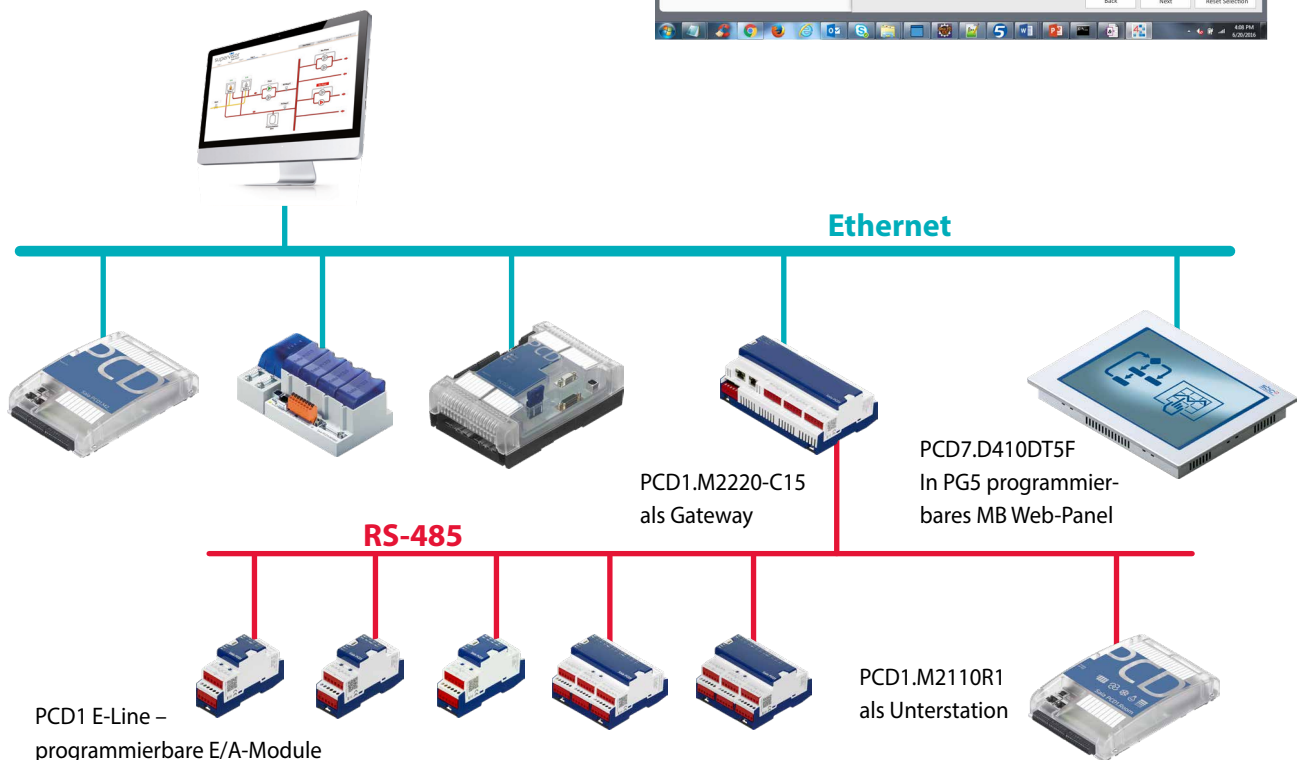
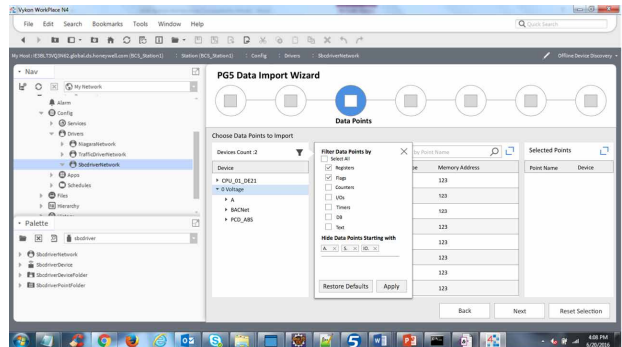
- ▶ Eingänge
- ▶ Ausgänge
- ▶ Flags
- ▶ Register
- ▶ Datenblock
- ▶ Text
- ▶ Timer
- ▶ Zähler
- ▶ Alarme
- ▶ HDLog
- ▶ PCD-Status
- ▶ PCD-Uhr
- ▶ PCD-Firmware

Saia PCD® Import Wizard:

- ▶ Über den Saia PG5® Import Wizard können Symbole und Alarmlisten mit Alarmtexten aus einem Web Editor 8-Projekt sowie zuvor in PG5-Projekten definierte HDLog-Listen einfach und schnell in den Saia PCD® Supervisor importiert werden.



- ▶ Um nur ausgewählte Symbole zu importieren, kann die Filterfunktionen genutzt werden.



- ▶ Ethernet-Kommunikation zu und auf PCDs über RS-485, welche hinter einem Gateway miteinander verbunden sind

BESTELLCODES

Das Lizenzschema für Saia PCD® Supervisor richtet sich nach der Anzahl der Punkte. Ein Punkt ist ein einzelnes Informationselement, das in der Saia PCD® Supervisor Datenbank gespeichert ist. Beim Saia PCD® System sind die Punkte Flags, Register, Eingänge, Ausgänge etc., die Sie möglicherweise zu Saia PCD® Supervisor hinzufügen möchten.

Es gibt zwei Hauptkategorien für Punkte bei Saia PCD® Supervisor: echte SBC-Punkte und offene Punkte.

Echte SBC-Punkte

Das sind Punkte, die von SBC-eigenen Steuerungen (PCD1, PCD2, PCD3 und PCD7) gesteuert werden und auf die über das S-Bus-Protokoll zugegriffen wird. Für diese Gerätekategorie ist der Lizenzumfang auf die Punkte abgestimmt, die Sie überwachen möchten. Die Punkteerkennung ist eine Funktion des Saia PG5® Import Wizard im S-Bus-Treiber, wobei SBC-Geräte und -Netzwerke für die Lizenzierung nicht gezählt werden. Nachfolgend sehen Sie eine Liste der wichtigsten Bestellcodes:

PCD8.SUP-500	Saia PCD® Supervisor Basispaket inklusive SBC-S-Bus-Treiber und 500 Punkte Datenbankgrösse
PCD8.SUP-2500	Saia PCD® Supervisor Basispaket inklusive SBC-S-Bus-Treiber und 2 500 Punkte Datenbankgrösse
PCD8.SUP-10000	Saia PCD® Supervisor Basispaket inklusive SBC-S-Bus-Treiber und 10 000 Punkte Datenbankgrösse

Wenn Sie mehr Punkte benötigen, um die Systemanforderungen bezüglich der Datenbankgrösse von Saia PCD® Supervisor zu erfüllen, können Sie jedes beliebige Starterkit mit einer beliebigen der folgenden Punkterweiterungen kombinieren:

PCD8.SUP-100EXT	Saia PCD® Supervisor Erweiterung mit 100 zusätzlichen SBC-Datenpunkten
PCD8.SUP-2500EXT	Saia PCD® Supervisor Erweiterung mit 2 500 zusätzlichen SBC-Datenpunkten
PCD8.SUP-5000EXT	Saia PCD® Supervisor Erweiterung mit 5 000 zusätzlichen SBC-Datenpunkten
PCD8.SUP-15000EXT	Saia PCD® Supervisor Erweiterung mit 15 000 zusätzlichen SBC-Datenpunkten

Offene Punkte

Das sind Punkte von Geräten oder Subsystemen mit offenem Protokoll, die Sie direkt in den Saia PCD® Supervisor integrieren möchten. Die offenen Treiberpakete für Saia PCD® Supervisor enthalten eine Auswahl an Standardtreibern, die Sie für eine Head-End-Systemintegration auswählen können.

Die Standardtreiber sind: BACnet IP, EIB/KNX IP, LON IP, Modbus IP Master und Slave, M-Bus IP, SNMP- und OPC-Client. Nachfolgend sehen Sie eine Liste der Bestellcodes für offene Treiberpakete:

PCD8.SUP-500OPEN	Erweiterung für Basislizenz mit 500 zusätzlichen Punkten mit offenem Protokoll
PCD8.SUP-2500OPEN	Erweiterung für Basislizenz mit 2 500 zusätzlichen Punkten mit offenem Protokoll
PCD8.SUP-5000OPEN	Erweiterung für Basislizenz mit 5 000 zusätzlichen Punkten mit offenem Protokoll
PCD8.SUP-10000OPEN	Erweiterung für Basislizenz mit 10 000 zusätzlichen Punkten mit offenem Protokoll

Bitte beachten Sie, dass Sie bei offenen Protokollen ein entsprechendes Lizenz-Upgrade anfordern müssen, sobald Sie das Punktelimit erreicht haben.

Wartungsupgrade-Optionen

Saia PCD® Supervisor Basispakete enthalten ein 18-monatiges Wartungspaket inkl. kostenloser Upgrades. Das Paket kann durch den Kauf folgender Wartungsupgrade-Optionen verlängert werden:

PCD8.SUP-MNT1	Saia PCD® Supervisor Wartungsupgrade – 1 weiteres Jahr
PCD8.SUP-MNT3	Saia PCD® Supervisor Wartungsupgrade – 3 weitere Jahre
PCD8.SUP-MNT5	Saia PCD® Supervisor Wartungsupgrade – 5 weitere Jahre

Erweiterte Supportoptionen

PCD8.SUP-DB-CSV	Erweiterung der Interaktionsfunktionen mit Microsoft Excel für den Supervisor
PCD8.SUP-DB-MYSQL	Erweiterung der Kommunikationsfunktionen, mit MySQL Server für den Supervisor
PCD8.SUP-DB-ORCL	Erweiterung der Kommunikationsfunktionen, mit Oracle Server für den Supervisor
PCD8.SUP-DB-SQL	Erweiterung der Kommunikationsfunktionen mit SQL Server für den Supervisor

Partnerlizenzabkommen

PCD8.SUP-NAA-MON	Saia PCD® Supervisor Starterkit, Abkommen für 1 Ingenieur pro Monat*
PCD8.SUP-NAA-STK1	Saia PCD® Supervisor Starterkit, für Jahresabkommen für 1 Ingenieur
PCD8.SUP-NAA-STK5	Saia PCD® Supervisor Starterkit, für Jahresabkommen für 5 Ingenieure
PCD8.SUP-NAA-REN	Saia PCD® Supervisor Verlängerung des Jahresabkommens
PCD8.SUP-NAA-ENG	Saia PCD® Supervisor Erweiterung mit zusätzlicher Engineering-Lizenz

* Die Lizenzen PCD8.SUP-NAA-MON können nur von neuen Partnern erworben werden. Vom Einkaufsmonat bis Ende November. Sie müssen immer so viele Monatslizenzen erwerben, wie Sie für den Zeitraum bis zum 30. November benötigen. Nach dem 30. November werden sie mit der normalen Lizenz PCD8.SUP-NAA-REN um ein Jahr verlängert.

PLATTFORMANFORDERUNGEN

Saia PCD® Supervisor wird folgende Betriebssysteme unterstützen:

Windows 10 (32-Bit)
Windows 10 (64-Bit)
Windows 8.1 Professional/Enterprise/Ultimate (32-Bit)
Windows 8.1 Professional/Enterprise/Ultimate (64-Bit)
Windows 7 Professional/Enterprise/Ultimate (32-Bit)
Windows 7 Professional/Enterprise/Ultimate (64-Bit)
Windows Server 2012 R2 Standard/Enterprise (SP2) (64-Bit)
Windows Server 2016
Windows Server 2019

Ihr PC muss die Mindestspezifikationen für das installierte Betriebssystem gemäss Microsoft erfüllen.

Zusätzlich zu den Betriebssystemvoraussetzungen für Saia PCD® Supervisor sind folgende Parameter zu beachten:

Prozessor: Intel® Xeon® CPU E5-2640 x64 (oder besser), kompatibel mit Dual- und Quad-Core-Prozessoren

Betriebssystem: Windows 7 (falls von N4 unterstützt), 10, (64-Bit) Windows 8.1 Enterprise, Windows Server 2012 Standard und 2012 R2 Standard

Speicher: Mind. 4 GB; für grössere Systeme 8 GB oder mehr empfohlen

Freier Festplattenspeicher: Mind. 4 GB; je nach Archivierungsanforderungen ggf. mehr empfohlen

Anzeige: Videokarte und Monitor mit einer Pixelauflösung von 1680 × 1050 oder mehr

Unterstützte Netzwerke: Ethernet-Adapter (10/100 MB mit RJ-45-Anschluss)

Konnektivität: Permanente ISP-Hochgeschwindigkeitsverbindung für Standortzugriff aus der Ferne empfohlen (z. B. T1, ADSL, Kabelmodem)

Falls eine Datenarchivierung auf Unternehmensebene erforderlich ist (optional), muss eine der folgenden kompatiblen Datenbankanwendungen installiert werden:

MS SQL Server 2012,
MS SQL Server 2016,

MySQL Server 5.7,
MySQL Server 8.0,

Oracle Express 11g.

INSTALLATION

Saia PCD® Supervisor ist als Download verfügbar:

<https://sbc-support.com/de/produkt-index/saia-pcd-supervisor/>

Nach dem Download auf Ihren PC/Laptop führt Sie ein Installationsprogramm Schritt für Schritt durch den Prozess.

Saia-Burgess Controls AG

Bahnhofstrasse 18 | 3280 Murten, Schweiz
T +41 26 580 30 00 | F +41 26 580 34 99
www.saia-pcd.com

support@saia-pcd.com | www.sbc-support.com