

supervisor

Saia PCD®



Saia PCD® Supervisor

Beschreibung

Saia PCD® Supervisor basiert auf der leistungsstarken Niagara-4-Plattform und ist eine Gebäudeüberwachungs- und Gebäudemanagementlösung für den Einsatz im geschäftlichen Umfeld, die Saia PCD® Steuerungen, Fremdgeräte und Internetprotokolle in eine zentrale Softwareplattform integrieren kann.

Saia PCD® Supervisor überträgt nicht nur Grafikdaten in Echtzeit an Standard-Webbrowser-Clients, sondern bietet auch Funktionen auf Server-Ebene – u. a. zentralisierte Datenprotokollierung, Archivierung, Alarme, Trendermittlung, Master-Terminierung, systemweites Datenbankmanagement und Integration mit Softwareanwendungen des Unternehmens –, welche helfen, den Energieverbrauch in Gebäuden nachzuverfolgen und zuzuordnen.

Darüber hinaus bietet Saia PCD® Supervisor umfassende grafische Engineering-Werkzeuge für die Anwendungsentwicklung. Die Bedienoberflächen für Computer, Tablets und Telefone können mithilfe von HTML5 angepasst werden.

Die Integration von Fremdgeräten ist über offene Protokolle wie BACnet, Modbus, M-Bus und KNX möglich.

Funktionen

- Der Saia PCD® Supervisor auf dem Niagara 4 enthält die folgenden neuen, einfachen Funktionen, die zur Verbesserung der Benutzerfreundlichkeit beitragen:
 - Easy Templating-Funktion** ist ein Paletten-Builder, der es Ihnen ermöglicht, Ihre eigenen grafischen Standards zu besitzen, zu pflegen und wiederzuverwenden.
 - Easy Binding-Funktion** ist ein KI-basiertes Werkzeug, das die automatische Anbindung einer Gruppe von Datenpunkten mit komplexen Schemata ermöglicht.
 - Easy Database Manager** ermöglicht das Entfernen unbenutzter Datenpunkte, die die Systemleistung beeinträchtigen können.
 - Die Funktion «Point List View»** (einfache Punktlisitenansicht) ermöglicht die einfache Ansicht und Überwachung des gesamten Systems.
- Option zum Definieren und Speichern von benutzerdefinierten Anmeldeparametern gemäß der Benutzerreferenz.
- Der Internetstandard baut auf HTML5 auf und ist somit vollständig kompatibel mit Smart Devices.

- Der Saia PG5® Data Import Wizard ermöglicht einen leichten und schnellen Import von PG5-Symbolen, Alarmlisten sowie der HDLog-Konfiguration in Saia PCD® Supervisor.
- Der native S-Bus-over-IP-Treiber kann auf PCD-Geräte zugreifen, so z. B. auch auf ein serielles Gateway (zum Lesen/Schreiben von PCD-Medien, für Alarme und für HDLog-Integration).
- Unterstützt eine unbegrenzte Anzahl an Benutzern über das Internet/Intranet via Standard-Webbrowser (abhängig von den Ressourcen des Host-PCs).
- Optionale Datenarchivierung für Unternehmen über SQL.
- Schritt für Schritt dokumentierte Datenbank-Änderungshistorie, Datenbankspeicherung und -backup, globale Zeitfunktionen, Kalender, zentrale Terminierung, Kontroll- und Energiemanagementroutinen.
- Differenzierte Alarmverarbeitung und -weiterleitung, inklusive E-Mail-Alarm-Bestätigung.
- Zugriff auf Alarme, Protokolle, Grafiken, Terminpläne und Konfigurationsdaten über einen Standard-Webbrowser.
- Passwortschutz und -sicherheit via standardmäßige Authentifizierungs- und Verschlüsselungstechniken mit optionaler Sicherheit über eine externe LDAP-Verbindung.
- HTML-basiertes Hilfesystem mit umfassender integrierter Online-Systemdokumentation.
- Online wie offline nutzbares Grafikkonfigurationswerkzeug Niagara Framework Workbench und umfassende Java-Objektbibliothek.
- Optionale direkte Unterstützung für Ethernet-basierte Treiber BACnet IP, EIB/KNX IP, LON IP, Modbus IP Master und Slave, M-Bus IP, SNMP- und OPC-Client. Für jeden Treiber können auch zusätzliche Punkteblöcke erworben werden (siehe Seite 3).
- Erweitertes BACnet-Dienstprogramm für die Punktzuordnung und EDE-Importassistent für die Programmierung des BACnet-Systems.
- Saia PG5®: Symbolgalerie für statische Elemente verfügbar (SVG-Format).
- BACnet-Treiber mit Server- und Client-Unterstützung. C-Bus-, Modbus-IP-, LON-IP-, MBUS-, KNX-IP-, OPC- und SNMP-Treiber werden durch eine Open-Point-Lizenz unterstützt.
- Lese-/Schreibzugriff auf BACnet-, C-Bus- und Niagara-Zeitpläne. Globale Zeitplan- und Kalenderfunktionen «Scheduling» auf Supervisor-Unterstützung zur Verwaltung von Geräten ohne interne Zeitplanfunktion.
- Kann Saia PCD® Supervisor BACnet- und Niagara-Steuerungen, Geräte von Drittanbietern und Internetprotokolle in eine zentralisierte Softwareplattform, welche für die Verwaltung von Gebäuden auf Unternehmensebene konzipiert ist (um eine große Datenmenge zu verarbeiten), integrieren.

KOMPATIBILITÄT

Saia PCD® Supervisor kann mit einem Saia PCD® System verbunden werden.
Kompatibel mit PG5-Projekten ab der Versionen V3.0.

Unterstützte PCD-Geräte:

Saia PCD® mit Ethernet-Schnittstelle für eine direkte Verbindung mit einer Niagara- oder RS-485-Schnittstelle zur Verbindung mit einer Gateway-Station, welche via Ethernet mit Niagara verbunden ist:

- ▶ PCD1.M0160E0
- ▶ PCD1.M2xx0
- ▶ PCD2.M4x60
- ▶ PCD2.M5xx0
- ▶ PCD3.Mxxx0
- ▶ PCD7.D4xxxT5x

PCD mit RS-485-Schnittstelle zur Verbindung mit einer Gateway-Station, welche via Ethernet mit Niagara verbunden ist:

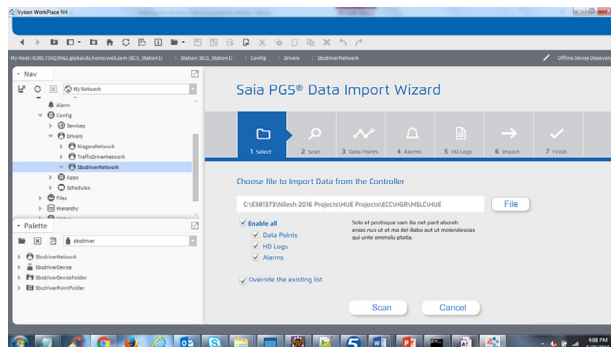
- ▶ PCD1.G/F/Wxxx-xx5 mit RS-485
(als Slave einer Gateway-Station)

Zugriff auf folgende PCD-Ressourcen:

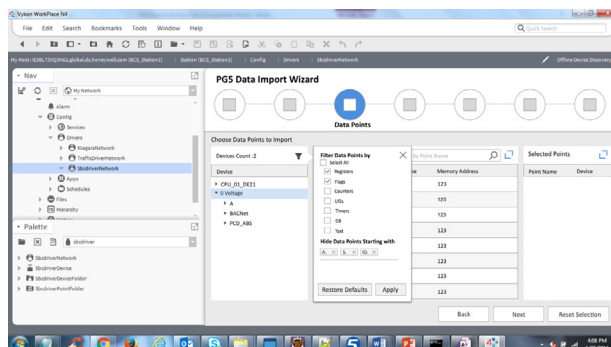
- ▶ Eingänge
- ▶ Ausgänge
- ▶ Flags
- ▶ Register
- ▶ Datenblock
- ▶ Text
- ▶ Timer
- ▶ Zähler
- ▶ Alarme
- ▶ HDLog
- ▶ PCD-Status
- ▶ PCD-Uhr
- ▶ PCD-Firmware

Saia PCD® Data Import Wizard:

- ▶ „Der Saia PG5® Data Import Wizard ermöglicht den einfachen und schnellen Import von Symbolen, Alarmlisten (inkl. Alarmtexte) und HDLog-Listen, die in den PG5-Projekten definiert sind, in den Saia PCD® Supervisor“.

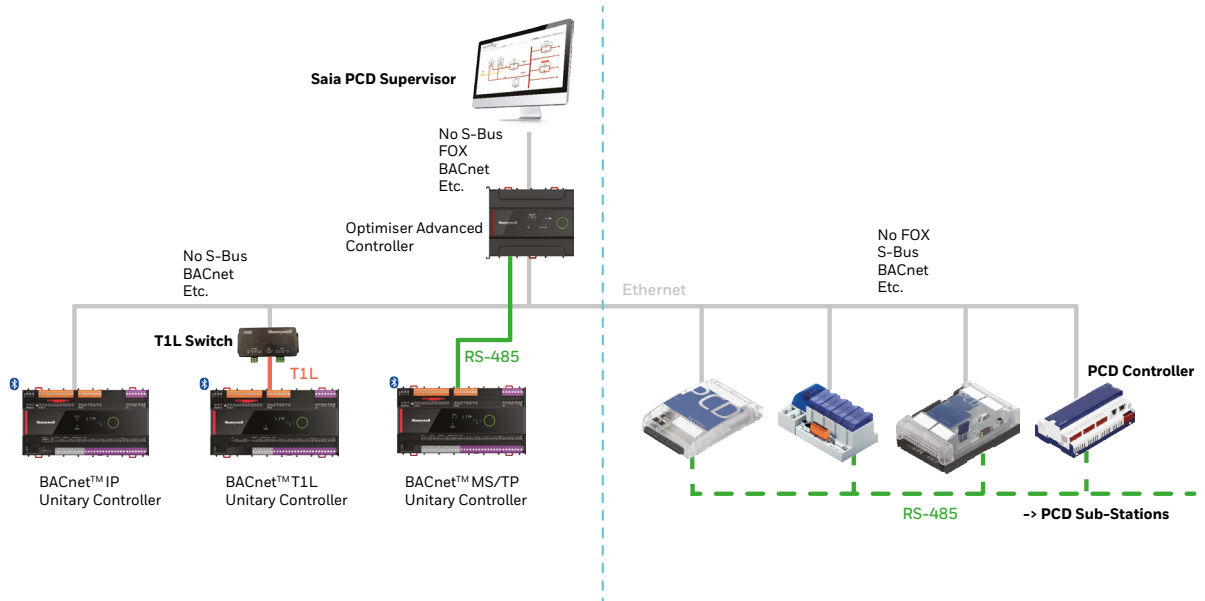


- ▶ Um nur ausgewählte Symbole zu importieren, kann die Filterfunktion genutzt werden.



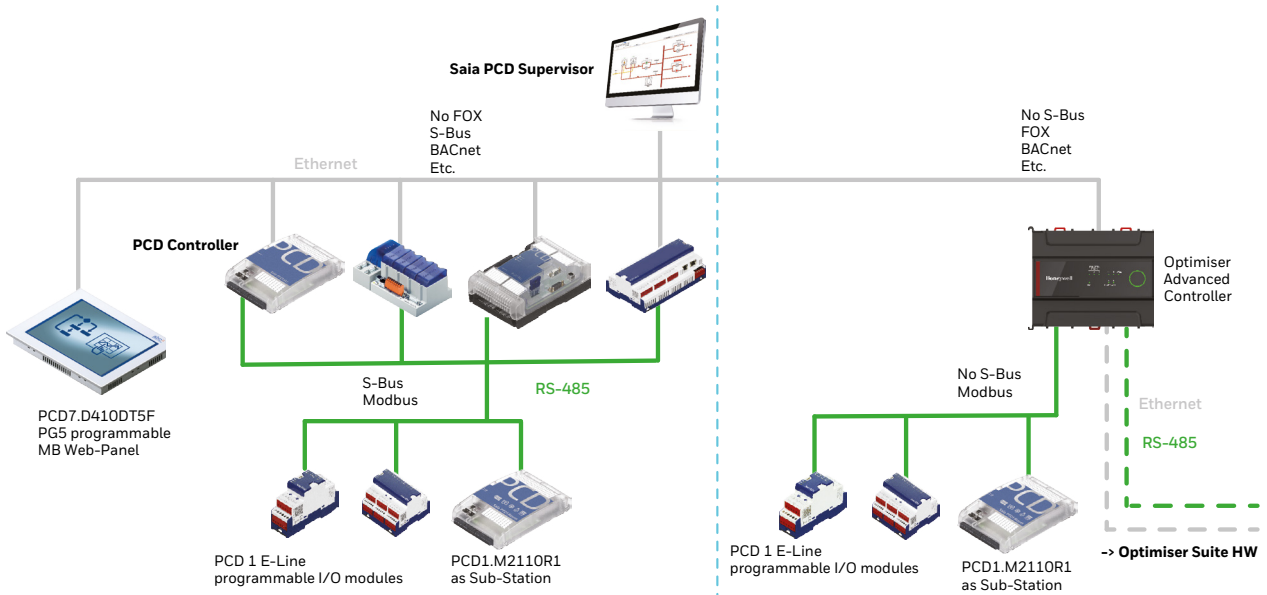
SYSTEM ARCHITEKTUR

Fokus auf verbesserte Konnektivität mit Optimizer Suite-Hardware



- Ethernet-Kommunikation zu Sub-PCD-Stationen über RS-485, die hinter einem Gateway verbunden sind.

Fokus auf verbesserte Konnektivität mit Optimizer Saia PCD Hardware



- Ethernet-Kommunikation zu Sub-PCD-Stationen über RS-485, die hinter einem Gateway verbunden sind.

BESTELLCODES

Das Lizenzschema für Saia PCD® Supervisor richtet sich nach der Anzahl der Punkte. Ein Punkt ist ein einzelnes Informationselement, das in der Saia PCD® Supervisor Datenbank gespeichert ist. Beim Saia PCD® System sind die Punkte Flags, Register, Eingänge, Ausgänge etc., die Sie möglicherweise zu Saia PCD® Supervisor hinzufügen möchten.

Es gibt vier Hauptkategorien in Saia PCD® Supervisor - Basislizenz, Basislizenzen mit echten SBC-Punkten, echte SBC-Punkt-Erweiterungen und offene Punkt-Erweiterungen:

Basislizenz

Bei diesen Lizenzen handelt es sich um die SBC-Basislizenz (keine S-Bus-Punkte, offene Punkte, Knoten), die durch jede Punkt- oder Knotenlizenz erweitert werden kann. Punkteerkennung sind eingebettete Funktionen, die über die verfügbaren Import-Assistenten verfügbar sind. Die Bestellnummern sind unten aufgeführt:

PCD8.SUP-BASIC Saia PCD® Supervisor Basislizenz (keine S-Bus-Punkte, offene Punkte oder Knoten).

Basislizenz mit echten S-Bus-Punkten

Das sind Punkte, die von SBC-eigenen Steuerungen (PCD1, PCD2, PCD3 und PCD7) gesteuert werden und auf die über das S-Bus-Protokoll zugegriffen wird. Für diese Gerätekategorie ist der Lizenzumfang auf die Punkte abgestimmt, die Sie überwachen möchten. Die Punkteerkennung ist eine Funktion des Saia PG5® Import Wizard im S-Bus-Treiber, wobei SBC-Geräte und -Netzwerke für die Lizenzierung nicht gezählt werden. Nachfolgend sehen Sie eine Liste der wichtigsten Bestellcodes:

PCD8.SUP-500 Saia PCD® Supervisor Basispaket inklusive SBC-S-Bus-Treiber und 500 Punkte Datenbankgrösse
PCD8.SUP-2500 Saia PCD® Supervisor Basispaket inklusive SBC-S-Bus-Treiber und 2 500 Punkte Datenbankgrösse
PCD8.SUP-10000 Saia PCD® Supervisor Basispaket inklusive SBC-S-Bus-Treiber und 10 000 Punkte Datenbankgrösse
PCD8.SUP-25000 Saia PCD® Supervisor Basispaket inklusive SBC-S-Bus-Treiber und 25 000 Punkte Datenbankgrösse
PCD8.SUP-50000 Saia PCD® Supervisor Basispaket inklusive SBC-S-Bus-Treiber und 50 000 Punkte Datenbankgrösse
PCD8.SUP-100000 Saia PCD® Supervisor Basispaket inklusive SBC-S-Bus-Treiber und 100 000 Punkte Datenbankgrösse

Wenn Sie mehr Punkte benötigen, um die Systemanforderungen bezüglich der Datenbankgrösse von Saia PCD® Supervisor zu erfüllen, können Sie jedes beliebige Starterkit mit einer beliebigen der folgenden Punkterweiterungen kombinieren:

Basislizenz mit Nodes

Bei diesen Lizenzen handelt es sich um die SBC-Basislizenz inklusive Knotenverbindungen (keine S-Bus-Punkte, OFFENE Punkte), die durch jede Punkt- oder Knotenlizenz erweitert werden kann. Die Punkteerkennung ist eine eingebettete Funktion, die über den verfügbaren Importassistenten verfügbar ist. Die Bestellnummern sind unten aufgeführt:

PCD8.SUP-1N Saia PCD® Supervisor, 1N Basic-Lizenz
PCD8.SUP-5N Saia PCD® Supervisor, 8N Basic-Lizenzen
PCD8.SUP-10N Saia PCD® Supervisor, 10N Basic-Lizenzen

Erweiterungen für echte S-Bus Punkte

PCD8.SUP-100EXT Saia PCD® Supervisor Erweiterung mit 100 zusätzlichen SBC-Datenpunkten
PCD8.SUP-2500EXT Saia PCD® Supervisor Erweiterung mit 2 500 zusätzlichen SBC-Datenpunkten
PCD8.SUP-5000EXT Saia PCD® Supervisor Erweiterung mit 5 000 zusätzlichen SBC-Datenpunkten
PCD8.SUP-15000EXT Saia PCD® Supervisor Erweiterung mit 15 000 zusätzlichen SBC-Datenpunkten
PCD8.SUP-50000EXT Saia PCD® Supervisor Erweiterung mit 50 000 zusätzlichen SBC-Datenpunkten

Erweiterung für offene Punkte

Das sind Punkte von Geräten oder Subsystemen mit offenem Protokoll, die Sie direkt in den Saia PCD® Supervisor integrieren möchten. Die offenen Treiberpakete für Saia PCD® Supervisor enthalten eine Auswahl an Standardtreibern, die Sie für eine Head-End-Systemintegration auswählen können.

Die Standardtreiber sind: BACnet IP, EIB/KNX IP, LON IP, Modbus IP Master und Slave, M-Bus IP, SNMP- und OPC-Client. Nachfolgend sehen Sie eine Liste der Bestellcodes für offene Treiberpakete:

PCD8.SUP-500OPEN Erweiterung für Basislizenz mit 500 zusätzlichen Punkten mit offenem Protokoll
PCD8.SUP-2500OPEN Erweiterung für Basislizenz mit 2 500 zusätzlichen Punkten mit offenem Protokoll
PCD8.SUP-5000OPEN Erweiterung für Basislizenz mit 5 000 zusätzlichen Punkten mit offenem Protokoll
PCD8.SUP-10000OPEN Erweiterung für Basislizenz mit 10 000 zusätzlichen Punkten mit offenem Protokoll
PCD8.SUP-25000OPEN Erweiterung für Basislizenz mit 25 000 zusätzlichen Punkten mit offenem Protokoll
PCD8.SUP-50000OPEN Erweiterung für Basislizenz mit 50 000 zusätzlichen Punkten mit offenem Protokoll

Bitte beachten Sie, dass Sie bei offenen Protokollen ein entsprechendes Lizenz-Upgrade anfordern müssen, sobald Sie das Punktelimit erreicht haben.

Wartungsupgrade-Optionen

Saia PCD® Supervisor Basispakete enthalten ein 18-monatiges Wartungspaket inkl. kostenloser Upgrades. Das Paket kann durch den Kauf folgender Wartungsupgrade-Optionen verlängert werden:

BESTELLCODES

PCD8.SUP-MNT1	Saia PCD® Supervisor, 1 Jahr Wartungsgebühr für PunktBasic Lizenz
PCD8.SUP-MNT3	Saia PCD® Supervisor, 3 Jahr Wartungsgebühr für PunktBasic Lizenz
PCD8.SUP-MNT5	Saia PCD® Supervisor 5 Jahr Wartungsgebühr für PunktBasic Lizenz
PCD8.SUP-MNT1-1	Saia PCD® Supervisor, 1 Jahr Wartungsgebühr für 1 Node Basis Lizenz
PCD8.SUP-MNT1-10	Saia PCD® Supervisor, 1 Jahr Wartungsgebühr für 10 Node Basic Lizenz
PCD8.SUP-MNT3-1	Saia PCD® Supervisor, 3 Jahre Wartungsgebühr für 1 Node Basis Lizenz
PCD8.SUP-MNT3-10	Saia PCD® Supervisor, 3 Jahre Wartungsgebühr für 10 Node Basic Lizenz
PCD8.SUP-MNT5-1	Saia PCD® Supervisor, 5 Jahre Wartungsgebühr für 1 Node Basis Lizenz
PCD8.SUP-MNT5-10	Saia PCD® Supervisor, 5 Jahre Wartungsgebühr für 10 Node Basic Lizenz

Erweiterte Anschlussmöglichkeiten

PCD8.SUP-1N-UP	Upgrade der Konnektivität auf Advanced Controller / einen anderen Supervisor -> Hinzufügen von 1 Knoten zu einer beliebigen Basislizenz
PCD8.SUP-10N-UP	Upgrade der Konnektivität auf Advanced Controller / einen anderen Supervisor -> Hinzufügen von 10 Knoten zu einer beliebigen Basislizenz.

Erweiterte Supportoptionen

PCD8.SUP-DB-CSV	Erweiterung der Interaktionsfunktionen mit Microsoft Excel für den Supervisor
PCD8.SUP-DB-MYSQL	Erweiterung der Kommunikationsfunktionen, mit MySQL Server für den Supervisor
PCD8.SUP-DB-ORCL	Erweiterung der Kommunikationsfunktionen, mit Oracle Server für den Supervisor
PCD8.SUP-DB-SQL	Erweiterung der Kommunikationsfunktionen mit SQL Server für den Supervisor
PCD8.SUP-JSON	Erweitern Sie die Fähigkeit, JSON Toolkit für Supervisor zu aktivieren (gültige SMA erforderlich)
PCD8.SUP-HTTP	HTTP-Dienst-Interaktion als Webdienste und RESTful API
PCD8.SUP-FID	Erweitern Sie die Fähigkeit des Supervisors zur Interaktion mit Micros Fidelio IP Driver.

Optionen für die Videointegration

PCD8.SUP-MLS-16	Milestone-Treiber für den Anschluss von 16 Videokameras
PCD8.SUP-MAXP-16	Maxpro-Treiber für den Anschluss von 16 Videokameras
PCD8.SUP-AXIS-16	Axis-Treiber für den Anschluss von 16 Kamerageräten

Energiemanagement-Optionen

PCD8.SUP-EM25	Saia PCD® Supervisor EM Basislizenz für Saia PCD Supervisor mit max. 25 Zählerpunkten
PCD8.SUP-EM50EXT	Saia PCD® Supervisor EM-Lizenz für zusätzliche 50 Zählerpunkte
PCD8.SUP-EM100EXT	Saia PCD® Supervisor EM-Lizenz für zusätzliche 100 Zählerpunkte
PCD8.SUP-EM500EXT	Saia PCD® Supervisor EM-Lizenz für zusätzliche 500 Zählerpunkte
PCD8.SUP-EM1KEXT	Saia PCD® Supervisor EM-Lizenz für zusätzliche 1000 Zählerpunkte
PCD8.SUP-EM5KEXT	Saia PCD® Supervisor EM-Lizenz für zusätzliche 5000 Zählerpunkte
PCD8.SUP-EMWEAT-1	Saia PCD® Supervisor EM-Lizenz fügt 1 Wetterstandort hinzu

Analyseoptionen

PCD8.SUP-NA-250	Niagara Analytics Framework-Lizenz für 250 Analysepunkte
PCD8.SUP-NA-1000	Niagara Analytics Framework-Lizenz für 1000 Analysepunkte
PCD8.SUP-NA-10000	Niagara Analytics Framework-Lizenz für 10000 Analysepunkte

Sicherheitsoptionen

PCD8.SUP-LDAP	Bietet eine Schnittstelle zur Integration von Active Directory/LDAP
PCD8.SUP-ESIG-1000	E-Signatur-Anwendung mit 1'000 gesicherten Punkten
PCD8.SUP-ESIG-UNL	E-Signature Application mit unbegrenzt gesicherten Punkten
PCD8.SUP-ESIG-UP1K	E-Signature Application Upgrade, um 1'000 zusätzliche gesicherte Punkte hinzuzufügen.

Cloud-Verbindungsoptionen

PCD8.SUP-CLO-500	Niagara Cloud Honeywell Sentience-Treiber 500 Punkte
PCD8.SUP-CLO-2500	Niagara Cloud Honeywell Sentience-Treiber 2500 Punkte
PCD8.SUP-CLO-10000	Niagara Cloud Honeywell Sentience-Treiber 10000 Punkte.

Partnerlizenzabkommen

PCD8.SUP-NAA-MON	Saia PCD® Supervisor Monatslizenz*
PCD8.SUP-NAA-STK1	Saia PCD® Supervisor Starter Kit, Jahresvertrag und 1 Engineering-Lizenz
PCD8.SUP-NAA-STK5	Saia PCD® Supervisor Starterkit, für Jahresabkommen für 5 Ingenieure
PCD8.SUP-NAA-REN	Saia PCD® Supervisor Verlängerung des Jahresabkommens
PCD8.SUP-NAA-ENG	Saia PCD® Supervisor Erweiterung mit zusätzlicher Engineering-Lizenz

* Die Lizenzen PCD8.SUP-NAA-MON können nur von neuen Partnern erworben werden. Vom Einkaufsmonat bis Ende November. Sie müssen immer so viele Monatslizenzen erwerben, wie Sie für den Zeitraum bis zum 30. November benötigen. Nach dem 30. November werden sie mit der normalen Lizenz PCD8.SUP-NAA-REN um ein Jahr verlängert. Engineering-Lizenzen können dem Starter Kit hinzugefügt werden, indem die benötigte Menge an PCD8.SUP-NAA-ENG bestellt wird.

PLATTFORMANFORDERUNGEN

Saia PCD® Supervisor wird folgende Betriebssysteme unterstützen:

Windows 10 (64-Bit)
Windows 11 (64-bit)
Windows Server 2016
Windows Server 2019 (64-Bit)

Ihr PC muss die Mindestspezifikationen für das installierte Betriebssystem gemäss Microsoft erfüllen.

Zusätzlich zu den Betriebssystemvoraussetzungen für Saia PCD® Supervisor sind folgende Parameter zu beachten:

Prozessor: Intel® Xeon® CPU E5-2640 x64 (oder besser), kompatibel mit Dual- und Quad-Core-Prozessoren

Speicher: Mind. 6 GB; für grössere Systeme 8 GB oder mehr empfohlen

Freier Festplattenspeicher:
Mind. 4 GB; je nach Archivierungsanforderungen ggf. mehr empfohlen. 10 GB empfohlen für jeden Supervisor

Anzeige: Videokarte und Monitor mit einer Pixelauflösung von 1024 x 768 oder mehr.
1080p (1920 x 1080) Mindestauflösung empfohlen

Unterstützte Netzwerke:
Ethernet-Adapter
(10/100 MB mit RJ-45-Anschluss)

Konnektivität: Permanente ISP-Hochgeschwindigkeitsverbindung für Standortzugriff aus der Ferne empfohlen (z. B. T1, ADSL, Kabelmodem) und IPv6-konform.

Falls eine Datenarchivierung auf Unternehmensebene erforderlich ist (optional), muss eine der folgenden kompatiblen Datenbankanwendungen installiert werden:

MS SQL Server 2012,
MS SQL Server 2016,
MS SQL Server 2017,
MS SQL Server 2019

MySQL Server 5.7,
MySQL Server 8.0,

Oracle 12c, 18c, 19c.

INSTALLATION

Saia PCD® Supervisor ist als Download verfügbar:

<https://sbc-support.com/de/produkt-index/saia-pcd-supervisor/>

Nach dem Download auf Ihren PC/Laptop führt Sie ein Installationsprogramm Schritt für Schritt durch den Prozess.

Saia-Burgess Controls AG

Route-Jo-Siffert 4 | 1762 Givisiez, Schweiz
www.saia-pcd.com

support@saia-pcd.com | www.sbc-support.com