

# PCD3.A410

**8 salidas digitales para cada 0,5 A,  
separadas galvánicamente**

Módulo de salida separado galvánicamente de la CPU con 8 salidas de transistor MOSFET, sin protección contra cortocircuito.

Intervalo de tensión 1 ... 32 VCC.

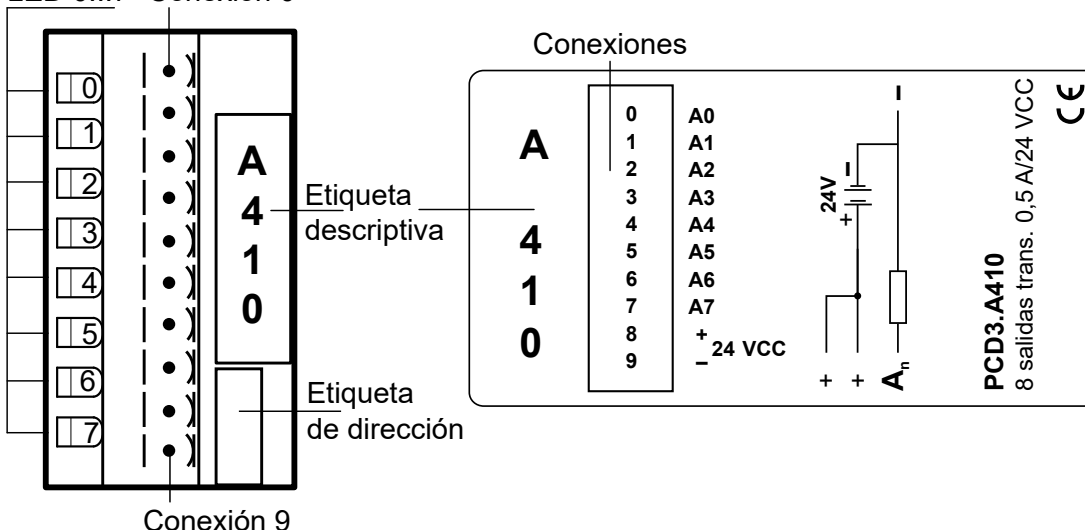


PCD3.A410

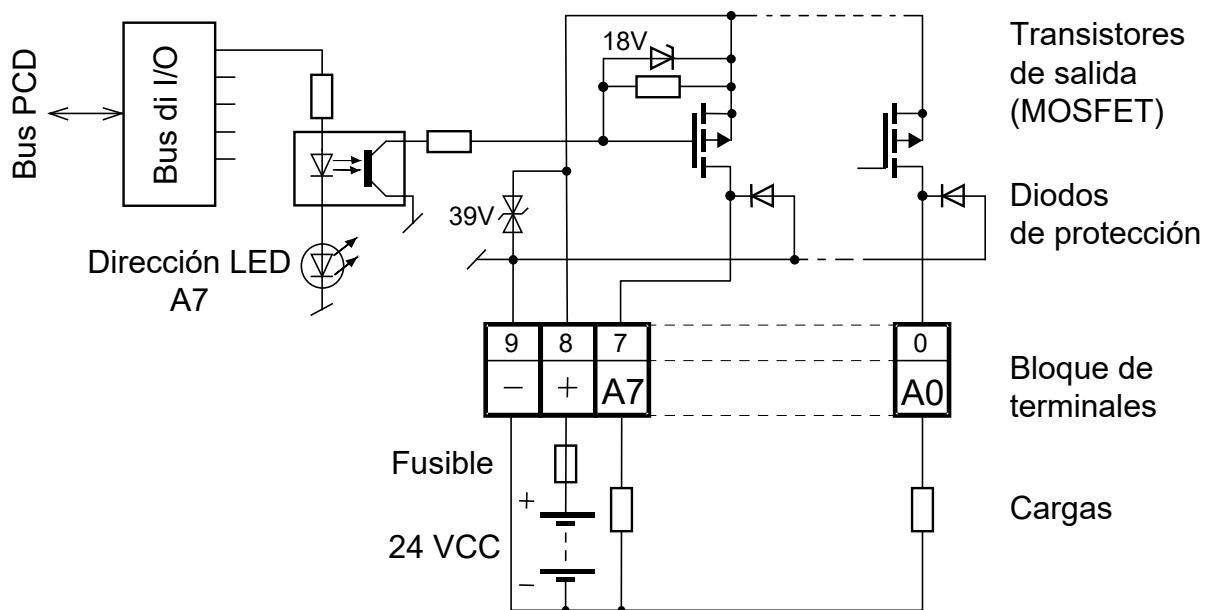
Datos técnicos	
Número de salidas	8, separadas galvánicamente
Corriente de salida	5 mA...500 mA (corriente de fuga máx. 0,1 mA) En el intervalo de tensión 5...24 VCC, la resistencia de carga no debe estar por debajo de 48 Ω.
Corriente total por módulo	4 A con 100 % TF (Tiempo de Funcionamiento)
Modo de funcionamiento	Modo fuente (conexión del positivo)
Intervalo de tensión	5...32 VCC, alisada 10...25 VCC, pulsante
Caída de tensión	Máx. 0,4 V a 0,5 A
Retardo de salida	Retardo de conexión típ. 10 μs Retardo de desconexión típ. 50 μs (rango de intensidad de corriente óhmica 5...500 mA), más largo con carga inductiva, por el diodo de rodada libre.
Resistencia a interferencias según IEC 801-4	4 kV en acoplamiento directo 2 kV en acoplamiento capacitivo (agrupamiento de líneas completo)
Tensión de aislamiento	1000 VCA, 1 min.
Consumo de corriente interno (desde +5 V Bus)	1...24 mA, típ. 15 mA
Consumo de corriente interno (desde V+ Bus)	0 mA
Consumo de corriente externo	Corriente de carga
Conexiones	Bloque de bornes de resorte E/S insertable, 10 polos hasta 2,5 mm <sup>2</sup> , inscripción 0...9, tipo de conector A (4 405 4954 0) inclusive

## LED y conexiones

### LED 0...7 Conexión 0



**Circuito de salida y denominación del borne**



	<p><b>Fusible:</b> Se recomienda proteger cada módulo por separado con un fusible rápido (S) 4 A.</p>
	<p><b>Watchdog:</b> Este módulo puede utilizarse en todas las direcciones básicas, ya que el watchdog no afecta a las CPU.</p>
	<p>Los módulos de entrada/salida y los bloques de bornes de entrada/salida solo pueden retirarse o insertarse cuando el Saia PCD® está sin tensión. El suministro de tensión externo de los módulos +24 V también debe desconectarse.</p>

**ATENCIÓN**

¡Estos dispositivos solo deben ser instalados por un especialista en electricidad para evitar cualquier riesgo de incendio o descarga eléctrica!

**ADVERTENCIA**

El producto no está diseñado para su uso en aplicaciones críticas de seguridad, su uso en aplicaciones críticas de seguridad es peligroso.

**ADVERTENCIA**

El dispositivo no es adecuado para el área protegida contra explosiones y las áreas de uso excluidas en la norma EN 61010 parte 1.

**ADVERTENCIA - Seguridad**

Compruebe la tensión nominal antes de poner el dispositivo en servicio (consulte la placa de identificación). Compruebe que los cables de conexión no estén dañados y que no estén energizados al cablear el dispositivo. ¡No ponga un dispositivo defectuoso en servicio!

**NOTA**

Para evitar la condensación en la unidad, aclimate el dispositivo a temperatura ambiente durante aproximadamente media hora antes de conectarlo.

**LIMPIEZA**

Los módulos se pueden limpiar, apagado, con un paño seco o humedecido con una solución jabonosa. No utilice sustancias corrosivas ni disolventes para limpiarlos.

**MANTENIMIENTO**

Este aparato no necesita mantenimiento.  
En caso de daños en el aparato, el usuario no deberá realizar ningún tipo de reparación.

**GARANTÍA**

La apertura de un módulo invalida la garantía.

Respetar y conservar las instrucciones de uso.  
Pase las instrucciones de uso al siguiente propietario.



Directiva RAEE 2012/19/CE Directiva europea Residuos de equipos eléctricos y electrónicos Al final de su vida útil, el embalaje y el producto debe eliminarse en un centro de reciclaje adecuado. ¡El aparato no debe desecharse con residuos domésticos! ¡El producto no debe ser quemado!



Marca de cumplimiento de la EAC para las exportaciones de maquinaria a Rusia, Kazajstán y Bielorrusia.



PCD3.A410



4 405 4954 0

### Datos del pedido

Tipo	Descripción breve	Descripción	Peso
PCD3.A410	8 salidas digitales para cada 0,5 A, separadas galvánicamente	Módulo de salida digital, 8 salidas, transistores, separado galvánicamente, 1 ... 32 VCC / 0,5 A, conexión con bornes de resorte insertables, conector tipo A, (4 405 4954 0) incluido	100 g

### Datos del pedido, accesorios

Tipo	Descripción breve	Descripción	Peso
4 405 4954 0	Conector tipo A	Bloque de bornes de resorte E/S insertable, 10 polos hasta 2,5 mm <sup>2</sup> , inscripción 0 a 9	15 g