

PCD3.A400

8 uscite digitali da 0.5 A

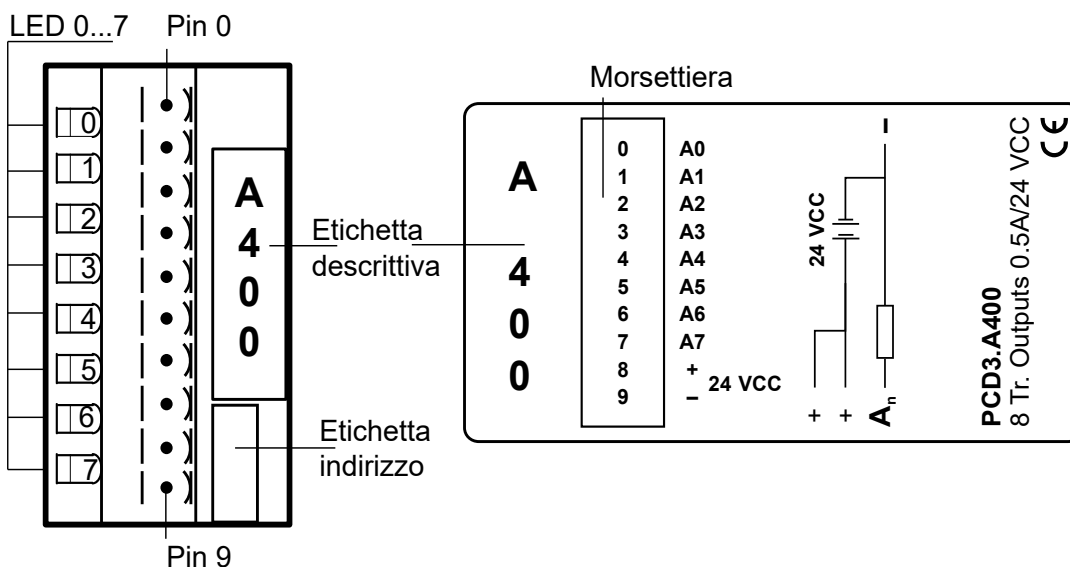
Modulo di uscita a basso costo con 8 uscite a transistor da 5...500 mA, senza protezione contro i cortocircuiti. I singoli circuiti elettrici non sono separati galvanicamente. Gamma di tensione 5...32 VCC.



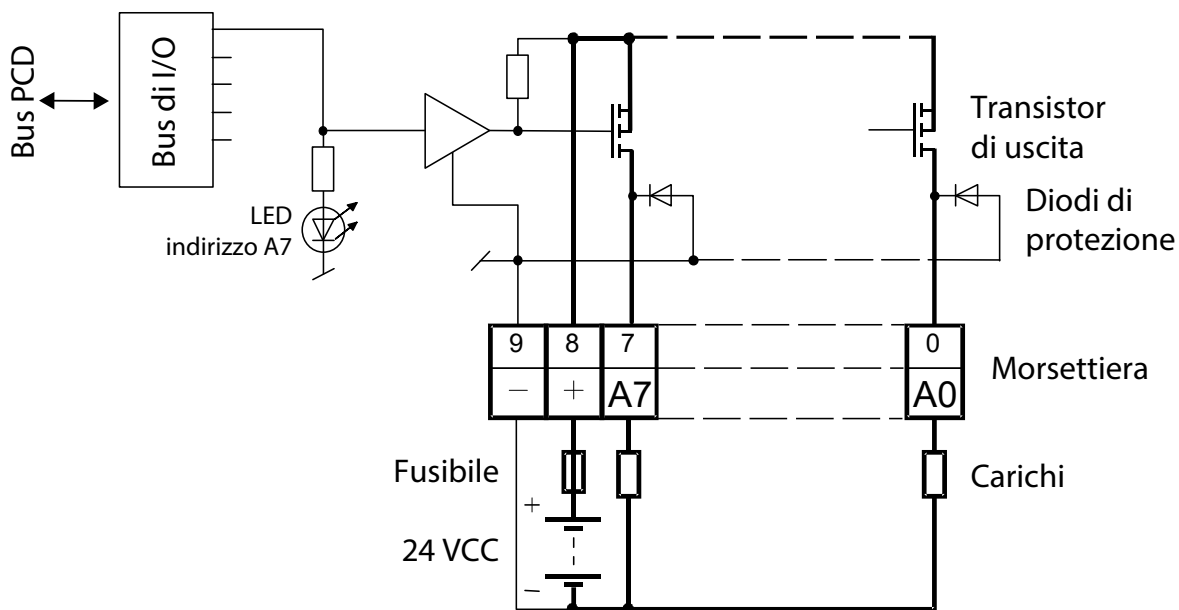
PCD3.A400

Dati tecnici	
Numero di uscite	8, senza separazione galvanica
Corrente in uscita	5 mA... 0.5 A (corrente di dispersione max. 0,1 mA), Nella gamma di tensione 5... 24 VCC la resistenza di carico non deve essere inferiore a 48 Ω.
Corrente totale per modulo	4 A in servizio continuo
Modalità operativa	Logica positiva (commutazione del positivo)
Gamma di tensione	5... 32 VCC, filtrata 10... 25 VCC, pulsante
Caduta di tensione	0,4 V a 0,5 A
Ritardo in uscita:	Ritardo ON tipicamente 10 μs Ritardo OFF tipicamente 50 μs (campo resistivo 5... 500 mA) con carichi induttivi, il ritardo è maggiore a causa del diodo di protezione.
Immunità ai disturbi conformemente a IEC 801-4	4 kV in accoppiamento diretto 2 kV in accoppiamento capacitivo (sull'insieme dei fili)
Corrente assorbita (dal bus interno a +5 V)	1... 20 mA, tipicamente 15 mA
Corrente assorbita (dal bus interno a V+)	0 mA
Assorbimento esterno	Corrente di carico
Collegamenti	Morsetteria innestabile a molla per I/O 10 poli per conduttori max. 2,5 mm ² , numerazione 0... 9, connettore tipo A (4 405 4954 0) incluso

LED e collegamenti



Circuito d'uscita e assegnazione dei morsetti



Protezione: Si raccomanda di proteggere da cortocircuito ciascun modulo separatamente con un fusibile rapido da max. 12,5 A.



Watchdog: Questo modulo può essere installato su tutti gli indirizzi di base; il suo funzionamento non interferisce in alcun modo con il watchdog della CPU.



I moduli e i morsetti di I/O devono essere inseriti e rimossi esclusivamente dopo aver scollegato il Saia PCD® dall'alimentazione. L'alimentatore esterno (+ 24 V) di moduli anche devono essere scollegati.

**ATTENZIONE**

Questi apparecchi devono essere installati esclusivamente da elettricisti specializzati, onde evitare rischi di incendio o pericoli di scosse elettriche.

**AVVERTIMENTO**

Il prodotto non è destinato ad essere utilizzato in applicazioni critiche per la sicurezza, il suo utilizzo in applicazioni critiche per la sicurezza è incerto.

**AVVERTIMENTO**

Il dispositivo non è adatto ad aree non a prova di esplosione e agli ambiti di utilizzo esclusi da EN61010, parte 1.

**AVVERTIMENTO - Sicurezza**

Prima della messa in esercizio del dispositivo, verificare la conformità con la tensione nominale (vedere dati di targa). Controllare che i cavi di allacciamento siano esenti da danni e che non siano sotto tensione in fase di cablaggio del dispositivo.

Non utilizzare il dispositivo danneggiato!

**NOTA**

Per evitare la presenza di umidità nell'unità in seguito alla formazione di acqua di condensa, prima del collegamento lasciare il apparecchi per circa mezz'ora a temperatura ambiente.

**PULIZIA**

I moduli possono essere puliti, senza tensione, con un panno asciutto o un panno inumidito con una soluzione di sapone. Per pulire i moduli, non utilizzare mai sostanze corrosive o prodotti contenenti solventi.

**MANUTENZIONE**

I moduli sono esenti da manutenzione.
In caso di danni, l'utente non deve eseguire riparazioni.

**GARANZIA**

L'apertura del modulo invalida la garanzia.

Osservare e conservare il manuale d'uso.
Consegnare il manuale d'uso al proprietario successivo.



Direttiva RAEE (rifiuti di apparecchiature elettriche ed elettroniche) 2012/19/CE
Il prodotto non deve essere smaltito con altri rifiuti domestici. Verificare la presenza dei centri di raccolta o dei centri di riciclo autorizzati a voi più vicini. Lo smaltimento corretto delle apparecchiature non più funzionanti contribuirà a prevenire potenziali conseguenze negative per l'ambiente e per la salute umana!



Marchio di conformità della EAC per le esportazioni di macchinari per la Russia, il Kazakistan e la Bielorussia.



PCD3.A400



4 405 4954 0

Dati di ordinazione

Modello	Breve descrizione	Descrizione	Peso
PCD3.A400	8 uscite digitali da 0,5 A ciascuna	Modulo di uscita digitale, 8 uscite, transistor, 5...32 VDC / 0,5 A, connessione con morsetti a molla innestabili, connettore tipo A, (4 405 4954 0) incluso	100 g

Dati di ordinazione accessori

Modello	Breve descrizione	Descrizione	Peso
4 405 4954 0	Tipo di morsettiera "A"	Morsettiera innestabile a molla per I/O 10 poli per conduttori max. 2,5 mm ² , marcatura da 0 a 9	15 g