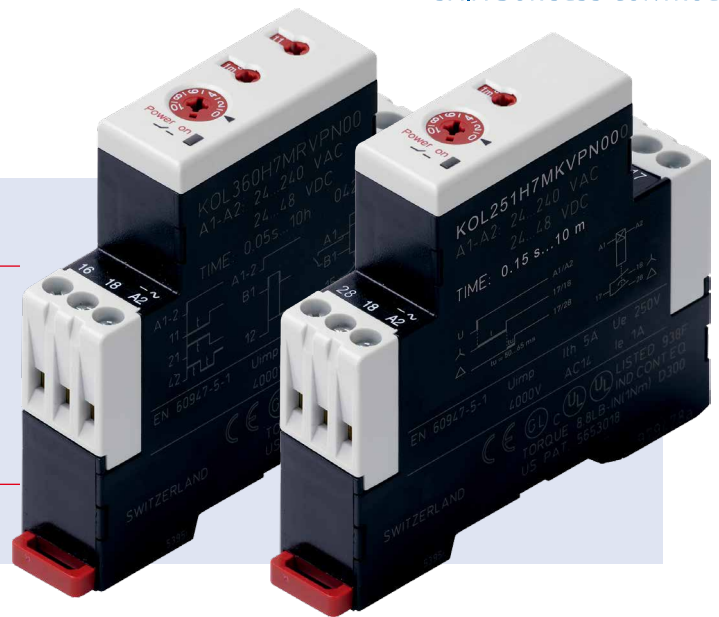


KOL

Tijdrelais, elektronisch

- Multifunctioneel of monofunctioneel
- 4 (KOL251) of 6 tijdsbereiken (KOL 3)
- 17,5 mm breed voor DIN-rail
- 24...48 VDC en 24...240 VAC
- 2 maakcontacten (KOL251)
- 1 wisselcontact (KOL 3)

Van links naar rechts: KOL360, KOL311



		KOL 2	KOL 3				
Functies	Vertraagd opkomend		•			•	
	Vertraagd afvallend			•		•	
	Inschakelingswissende tijdrelais				•	•	
	Knipperrelais				•	•	
	Sterdriehoektijdrelais	•					
Tijdsbereiken	0,15 s... 10 min	•					
	0,05 s... 10 u		•	•	•	•	
Voedingsspanning	24...48 VDC en 24...240 VAC	•	•	•	•	•	
Aantal contacten	2 maakcontacten met een gemeenschappelijke aansluiting	•					
	1 wisselcontact		•	•	•	•	
Bestelnr.		KOL251H7MRVPN00	KOL311H7MRVPN00	KOL312H7MRVPN00	KOL321H7MRVPN00	KOL342H7MRVPN00	KOL360H7MRVPN00

Instellingen

Grove tijdsinstelling
bijv., 1 m = 1 minuut

Fijne tijdsinstelling

Deelt de ingestelde waarde in de grove instelling door een factor van 10
Voorbeeld: grove instelling 1 m = 1 minuut
1 eenheid = 6 s.
Als 24 s nodig zijn, moet factor 4 hier ingesteld worden

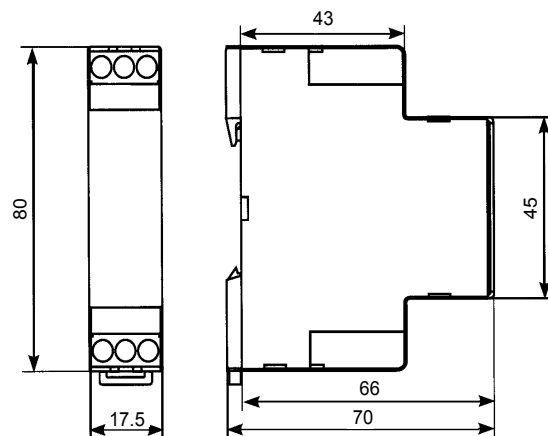


Functie-instellingen (enkel met KOL360)
Hier kunt u het relais instellen, bijv.: 11 - vertraagd opkomend

Technische gegevens

Multitijdbereiken	KOL251	KOL 3
	0.15...3 s, 0.5...10 s, 3 s...60 s, 0.5...10 min	0.05...1 s, 0.5...10 s, 0.05...1 min, 0.5...10 min, 0.05...1 h, 0.5...10 h
	Tijdsbereik kan eenvoudig worden geselecteerd aan de voorkant van het relais, aan de hand van een schroevendraaier	
Instellingsnauwkeurigheid	± 5 % van de eindwaarde van het tijdsbereik (t_{max})	
Herhalingsnauwkeurigheid	1% van de eindwaarde van het tijdsbereik (t_{max})	
Resettijd	100 ms	
Voedingsspanning	24...48 VDC en 24...230 VAC, 50/60 Hz; DC: ±20% AC: -15%/10%	
Opgenomen vermogen	0,5 W bij 24 VDC of 5 VA bij 250 VAC	
Duty cycle	100 %	
Pulssturing	Voedingsspanningsbereik, stroom 1 mA, duur van de stuurpuls > 50 ms	
Uitgangen	2 maakcontacten (KOL251) of 1 wisselcontact (KOL 3)	
Schakelcapaciteit	U = 250 VAC, I _{th} = 5 A, P = 1250 VA 1,5 A/250 VAC (AC15) of 1 A/24 VDC (DC13) in overeenstemming met IEC60947-5-1	
Isolatie-eigenschappen	2 kVAC/50 Hz testspanning in overeenstemming met VDE 0435 en 4 kV 1.2/50 µs doorslagspanning in overeenstemming met EN 60947-5-1 tussen alle uitgangen en ingangen	
EMC/storingsongevoeligheid	Stootvastheid in overeenstemming met IEC 61 000-4-5, 4 kV Burst in overeenstemming met IEC61000-4-4, 4 kV ESD in overeenstemming met IEC61000-4-2, 8 kV	
EMC/emissies	Elektromagnetische velden in overeenstemming met EN 55 022, klasse B	
Goedkeuringen	UL, C-UL, Germanischer Lloyd	
Omgevingstemperatuur	-20 °C tot + 60 °C	
Aansluitingen	Schroefaansluitingen voor 1 × 0,5 mm ² of 2 × 2,5 mm ² , voor Pozidrive nr. 1 (max. 1 Nm) of schroevendraaier. Vingerbescherming in overeenstemming met VDE0106	
Montage	DIN-rail montage 35 mm	


Afmetingenschema's

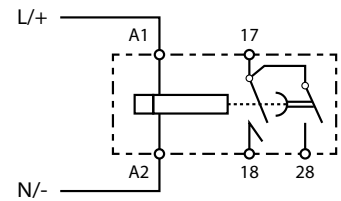
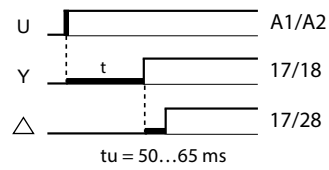


Tijdschema en schakelschema


KOL 2 / 3

Sterdriehoek (51)

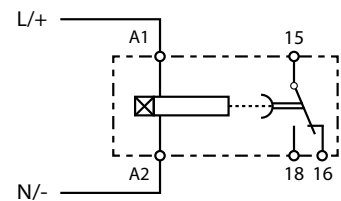
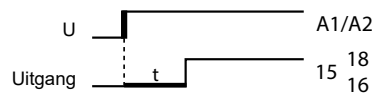
 = LED groen: uitgang vrij beschikbaar




Vertraagd opkomend (11)


 = LED oranje: uitgang actief

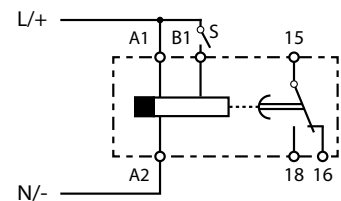
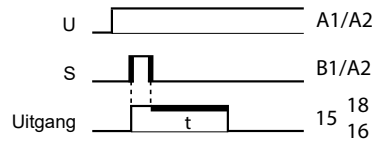
 = LED groen: uitgang vrij beschikbaar




Vertraagd afvallend (12)


 = LED oranje: uitgang actief

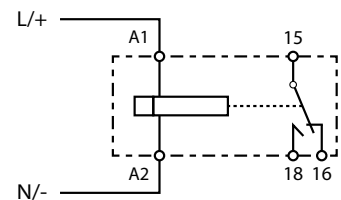
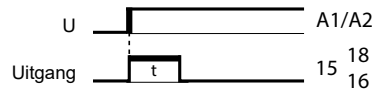
 = LED groen: uitgang vrij beschikbaar




Inschakelwissende tijdrelais (21)


 = LED oranje: uitgang actief

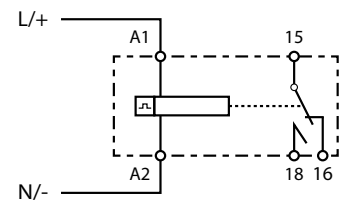
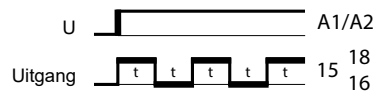
 = LED groen: uitgang vrij beschikbaar



Knipperrelais (42)

 = LED oranje: uitgang actief

 = LED groen: uitgang vrij beschikbaar



Saia-Burgess Controls AG

Bahnhofstrasse 18 | 3280 Murten, Zwitserland

T +41 26 580 30 00 | F +41 26 580 34 99

www.saia-pcd.com

support@saia-pcd.com | www.sbc-support.com