

Contatore di energia bidirezionale, trifase con uscita impulsi S0

Contatore di energia bidirezionale con interfaccia S0. L'interfaccia S0 è un'interfaccia hardware per la trasmissione dei valori misurata via impulsi.

Dati caratteristici

- ▶ Contatore di energia trifase, 3 × 230 / 400 VAC 50 Hz
- ▶ Misurazione diretta fino a 65A in entrambe le direzioni di corrente
- ▶ Visualizzazione di potenza attiva, tensione e corrente per fase
- ▶ Visualizzazione della potenza attiva complessiva
- ▶ Uscita S0; a prescindere dalla direzione della corrente
- ▶ Display a 7 cifre per il prelievo e l'immissione di energia
- ▶ Sigillabile con piombatura come accessorio
- ▶ Classe di precisione B secondo EN50470-3, Classe di precisione 1 secondo IEC62053-21



Numero d'ordine

Versione standard: ALE3B5F10KC2A00
 Versione MID: ALE3B5F10KC3A00
 Piombatura: 4 104 7485 0



Dati tecnici

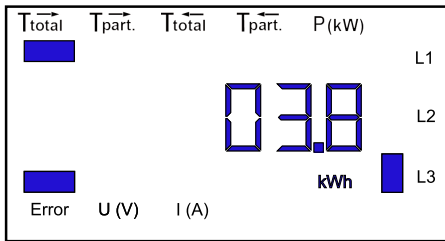
Classe di precisione	B secondo EN50470-3, 1 secondo IEC62053-21
Tensione di esercizio	3 × 230 / 400 VAC, 50 Hz Tolleranza -20%/+15%
Corrente di riferimento/misurata	$I_{ref} = 10 A, I_{max} = 65 A$
Corrente di start/minima	$I_{st} = 40 mA, I_{min} = 0.5 A$
Potenza assorbita	Attivo 0,4 W per fase
Campo di conteggio	00'000.00... 99'999.99 100'000.0... 999'999.9
Display	LCD retroilluminato, altezza cifre 6 mm
Display senza tensione di rete	LCD con protezione condensatore Massimo 2 volte in 10 giorni
Uscita S0 (interfaccia)	Optoisolatore max. 30 V / 20 mA e min. 5 V, impedenza 100 Ω, ampiezza impulsi 30 ms
Distanza di trasmissione	Uscita S0 max. 1000 m (a 30 V/20 mA)
Impulsi per kWh	LED: 1000 Imp./kWh Uscita S0: 1000 Imp./kWh

Montaggio

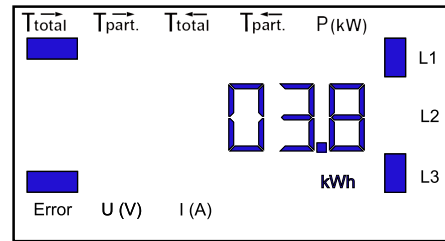
Montaggio	su top-hat-rail 35 mm in base alla EN60715TH35
Allacciamenti Circuito elettrico principale	Sezione conduttore 1.5-16 mm ² , cacciavite Pozidrive misura 1, cacciavite a taglio misura 2, momento di serraggio 1.5-2 Nm
Allacciamenti Circuito corrente di controllo	Sezione conduttore max. 2.5 mm ² , cacciavite Pozidrive misura 0, o cacciavite a taglio misura 2, momento di serraggio 0.8 Nm
Caratteristiche isolamento	- 4 kV / 50 Hz test secondo VDE0435 per contatori di energia - 6 kV 1.2 / 50 μs sovratensione secondo IEC255-4 - Classe di protezione apparecchio II
Temperatura ambiente	-25 °...+55 °C
Temperatura di stoccaggio	-30 °...+85 °C
Ambienti	meccanici M2 elettromagnetici E2
Umidità relativa	75% senza condensa
Compatibilità EMC	- Tensione Surge secondo IEC61000-4-5 sul circuito primario 4 kV dell'interfaccia S0 1 kV - Tensione Burst secondo IEC61000-4-4, sul circuito primario 4 kV dell'interfaccia S0 1 kV - Scariche elettrostatiche (EDS) secondo IEC61000-4-2, contatto 8 kV, 15 kV in aria

Visualizzazione errore

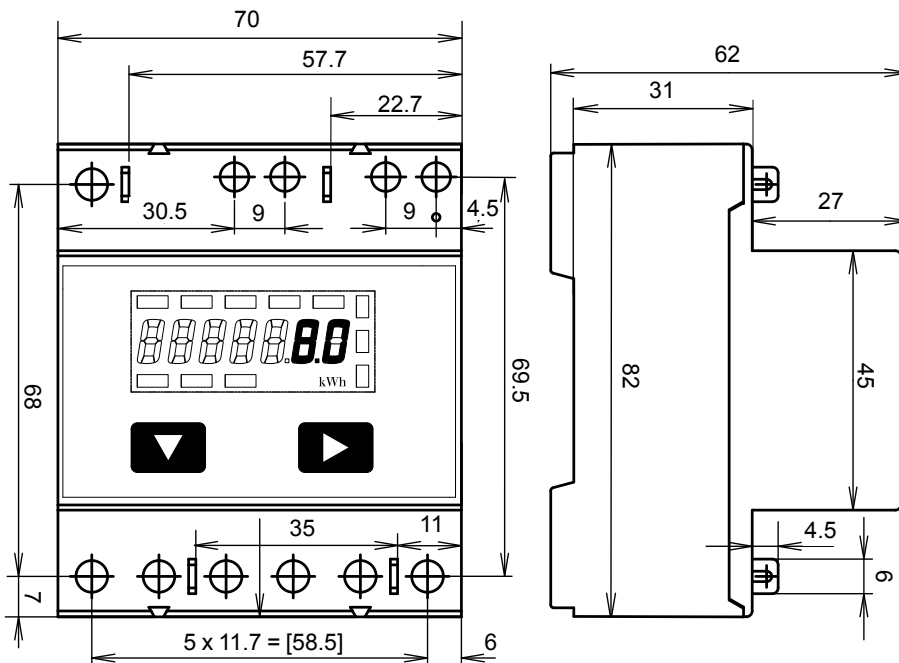
Esempio: errore di collegamento su L3



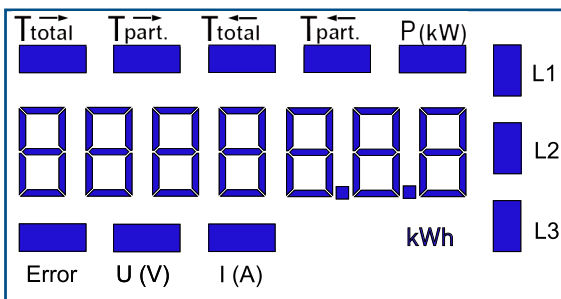
Esempio: errore di collegamento su L1 e L3



Disegni quotati

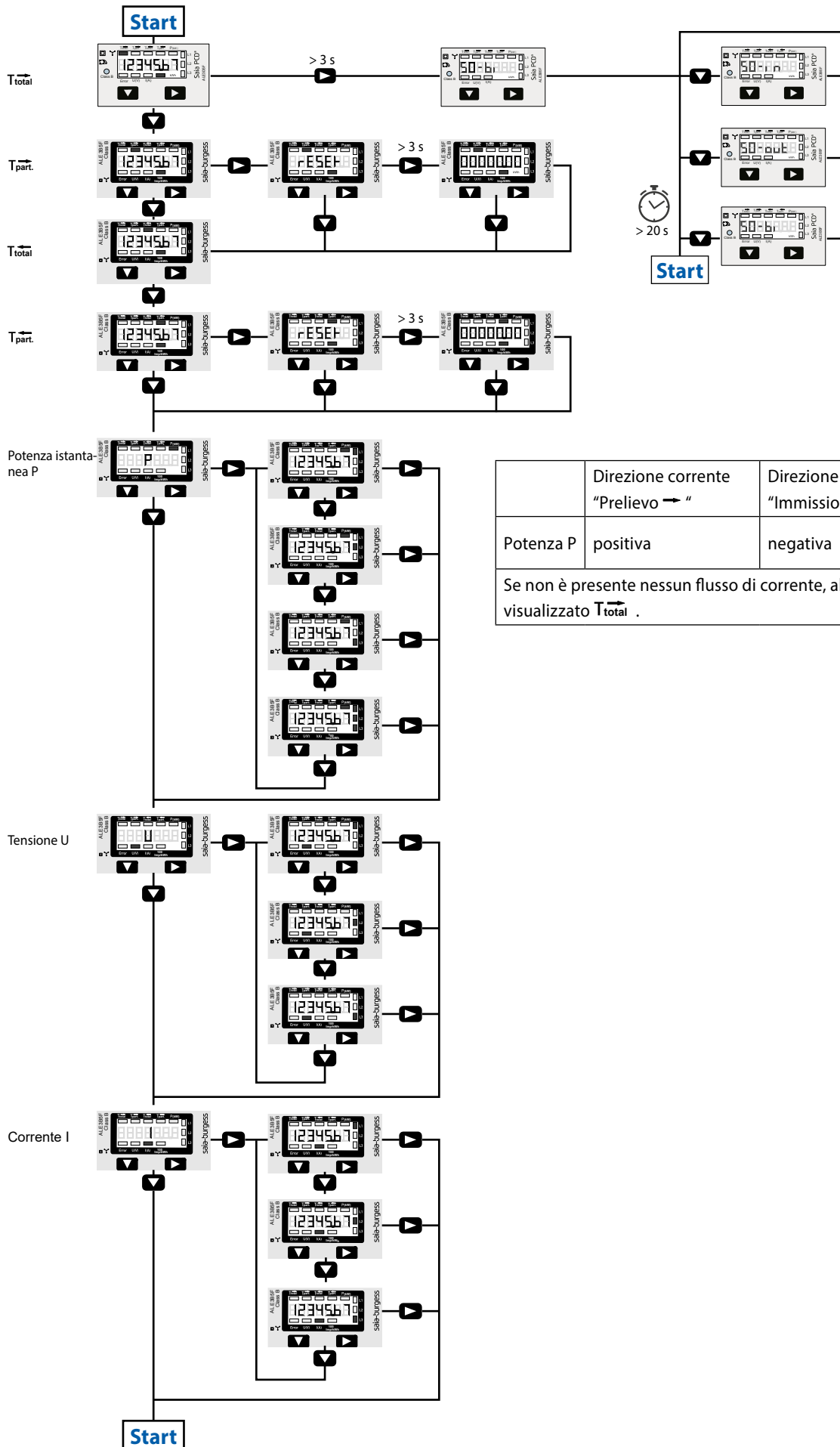


Elementi di visualizzazione, misurazione diretta



- ▶ T_{total}^{\rightarrow} Visualizza il consumo totale T^{\rightarrow}
- ▶ $T_{part.}^{\rightarrow}$ Visualizza il consumo parziale con T^{\rightarrow} , questo valore è azzerabile
- ▶ T_{total}^{\leftarrow} Visualizza il consumo totale T^{\leftarrow}
- ▶ $T_{part.}^{\leftarrow}$ Visualizza il consumo parziale con T^{\leftarrow} , questo valore è azzerabile
- ▶ P (kW) Visualizza la potenza istantanea per fase o di tutte le fasi
Corrente \leftarrow = Prelievo (P positiva)
Corrente \rightarrow = Immissione (P negativa)
- ▶ U (V) Visualizza la tensione per fase
- ▶ I (A) Visualizza la corrente per fase
- ▶ kWh Visualizza l'unità kWh sul display di consumo o di immissione
- ▶ L1/L2/L3 Con la visualizzazione di P, U, I o Error viene mostrata la relativa fase
- ▶ Error In caso di fase errata. Viene inoltre visualizzata la fase corrispondente.

Menu per la visualizzazione dei valori sul display LCD



	Direzione corrente "Prelievo →"	Direzione corrente "Immissione ←"
Potenza P	positiva	negativa
Se non è presente nessun flusso di corrente, allora viene visualizzato T_{total} .		

Schema di allacciamento / Tipo di funzionamento

L'energia verrà sommata in base al segno. La potenza positiva sul contatore indica il prelievo di energia, la potenza negativa indica l'immissione di energia. La misurazione dell'energia avviene in base a Mode 2, a saldo.

Se il prelievo di energia (P positiva) è superiore all'immissione di energia (P negativa) il registro di conteggio T aumenta.

Il LED è in stato OFF e si accende solo in presenza di un segno positivo.

Se l'immissione di energia è superiore al prelievo di energia, aumenta il registro di conteggio T←.

Il LED è in stato ON e si spegne solo in presenza di un segno positivo.

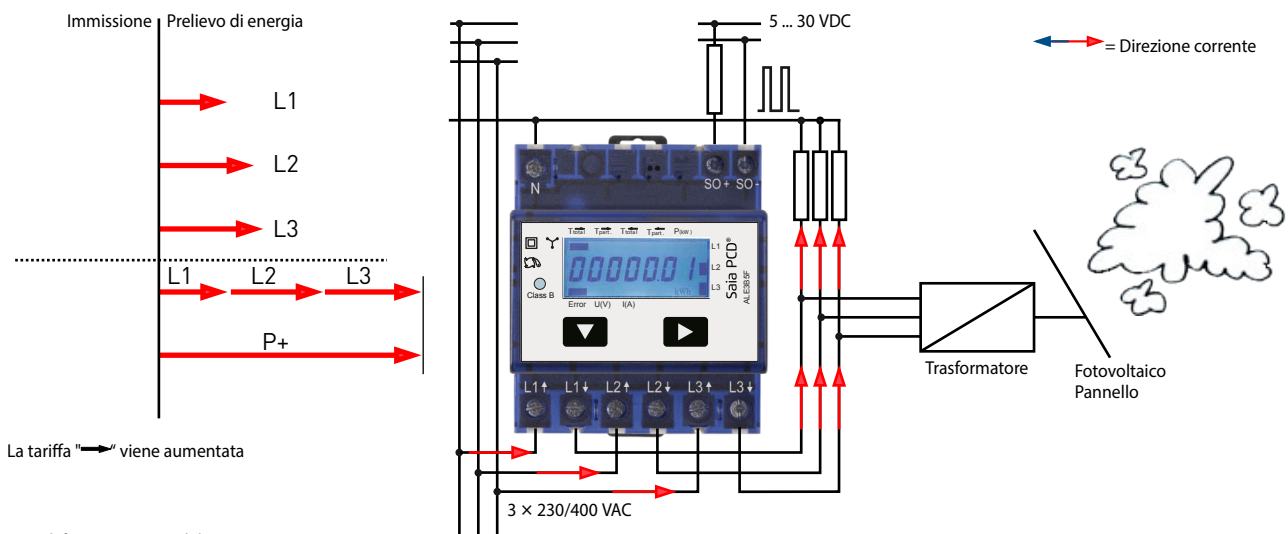
L'uscita S0 può essere configurata.

S0 IN: solo S0 impulsi di consumo

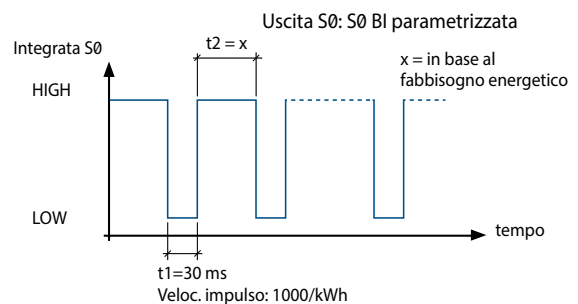
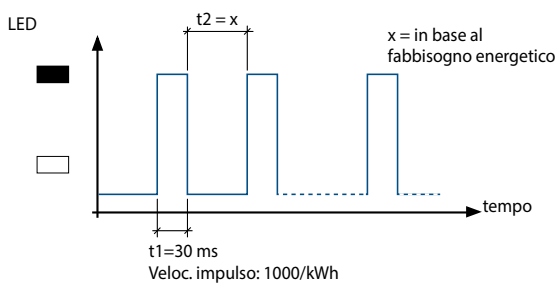
S0 OUT: Solo impulsi S0 di immissione

S0 BI: S0 impulsi per entrambe le direzioni di corrente

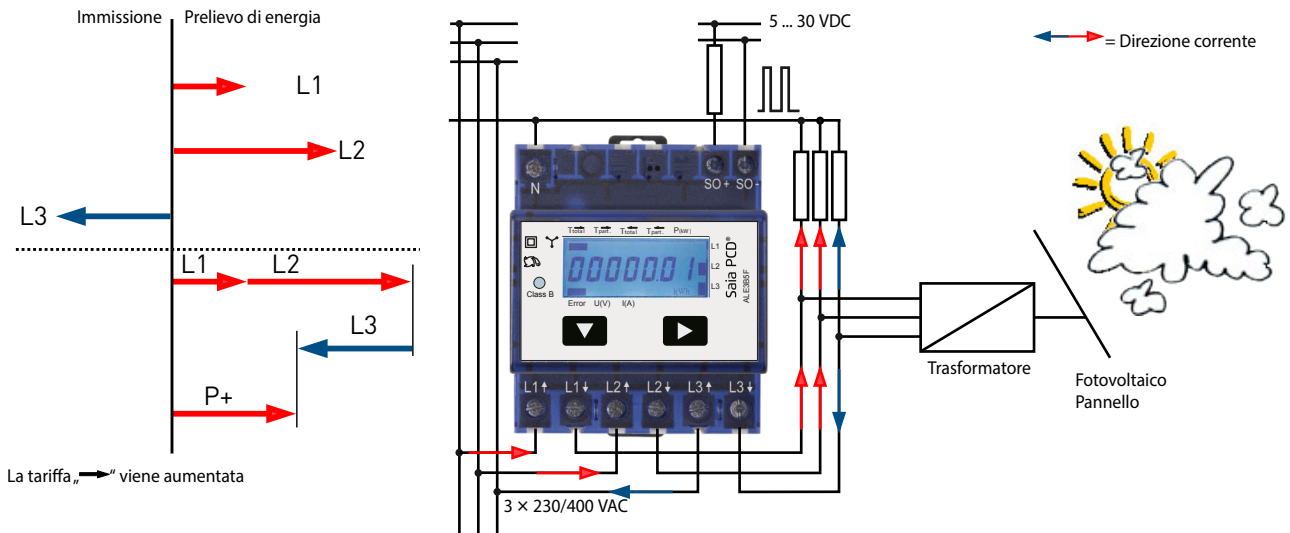
Tipo di funzionamento con direzione corrente «Prelievo →»



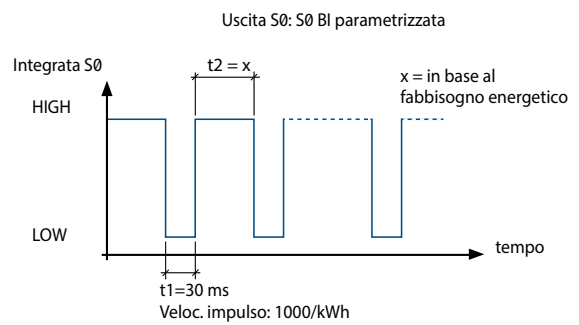
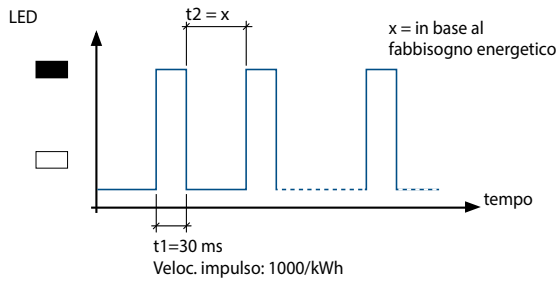
Tipo di funzionamento del LED



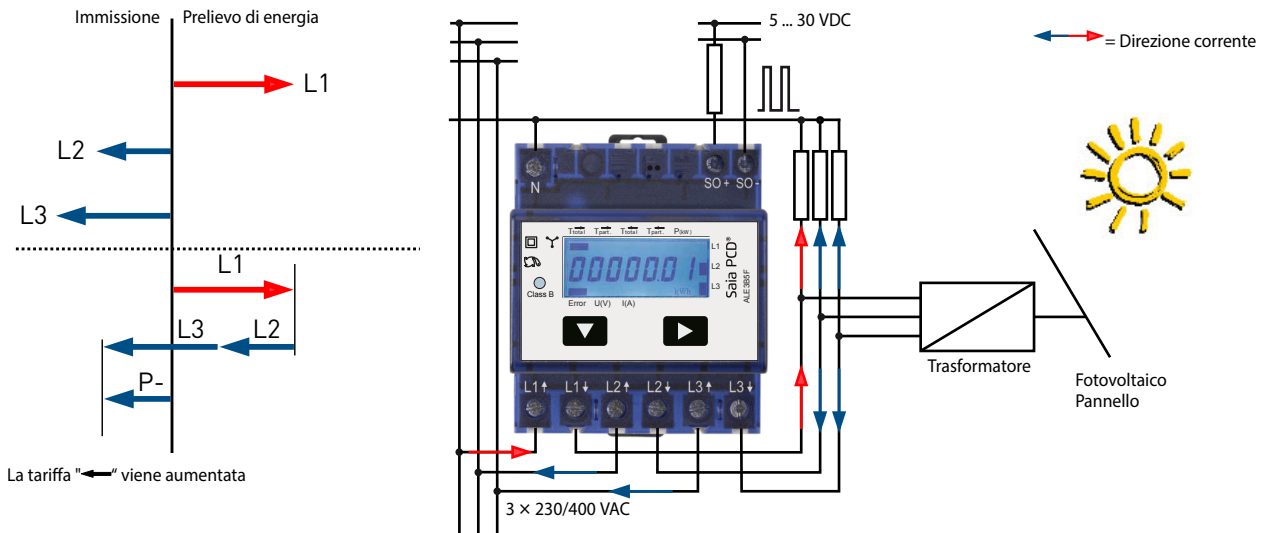
Tipo di funzionamento con direzione corrente «Prelievo →» e «Immissione ←»



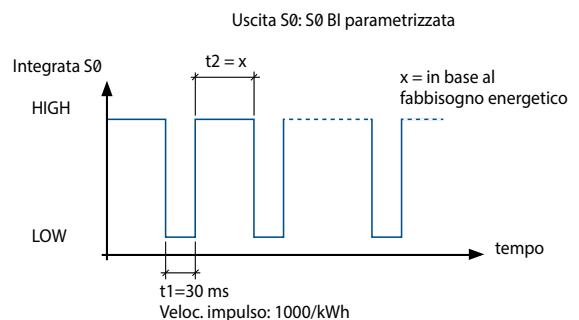
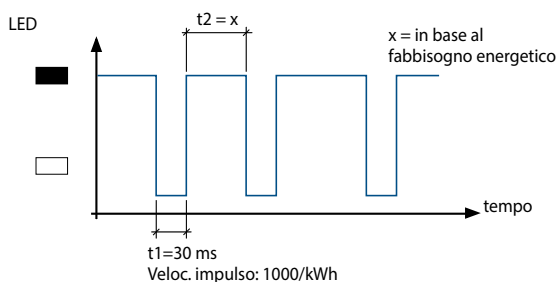
Tipo di funzionamento del LED



Tipo di funzionamento con direzione corrente «Immissione ←»



Tipo di funzionamento del LED



Accessori

Codice nr.

Coperchio di piombatura per:

- contatori di energia monofase Saia PCD® AAE1
- contatori di energia trifase Saia PCD® ALE3, AWC3 e AWD3

4 104 7485 0



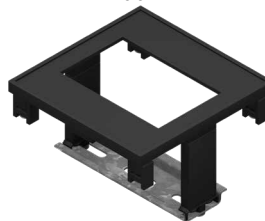
Per una protezione contro il contatto accidentale AAE1 si consigliano 2 pezzi.

ALE3, AWC3 o AWD3
con coperchio di piombatura

Per una protezione contro il contatto accidentale ALE3, AWC3 e AWD3 si consigliano 4 pezzi.

PMK-EEM400

Telaio di montaggio
per contatori di energia trifase
delle famiglie ALE3/AWC3/AWD3



ALE3, AWC3 o AWD3
fissato al telaio di montaggio

Dettagli dell'ordine

Tipo	Descrizione breve	Descrizione	Peso
ALE3B5F10KC3A00	Contatori di energia trifase con uscita impulsiva SO per misurazione diretta, 3x 230/400 VAC - 50 Hz	Contatore bidirezionale di energia trifase con display LCD, uscita impulsiva SO = 1'000 impulsi kWh I _{max} = 65 A visualizza potenza attiva, tensione e corrente visualizzato anche senza alimentazione (backup) secondo direttiva MID	215 g
ALE3B5F10KC2A00	Contatori di energia trifase con uscita impulsiva SO per misurazione diretta, 3x 230/400 VAC - 50 Hz	Contatore bidirezionale di energia trifase con display LCD, uscita impulsiva SO = 1'000 impulsi kWh I _{max} = 65 A visualizza potenza attiva, tensione e corrente visualizzato anche senza alimentazione (backup)	215 g
4 104 7485 0	Accessori per contatori di energia	Coperchio di piombatura per contatori di energia serie AAE1, AAE3, ALE3, AWC3 and AWD3	4 g
PMK-EEM400	Accessori per contatori di energia	Terminale a 6 pin. Set di 6 morsettiere	

Saia-Burgess Controls AG

Bahnhofstrasse 18 | 3280 Murten, Svizzera
T +41 26 580 30 00 | F +41 26 580 34 99
www.saia-pcd.com

support@saia-pcd.com | www.sbc-support.com