

# Contatore di energia monofase con uscita impulsi S0

L'interfaccia S0 è un'interfaccia hardware per la trasmissione dei valori misurata via impulsi.

## Caratteristiche principali

- ▶ Contatore di energia monofase, 230 VCA 50 Hz
- ▶ Misura diretta fino a 32 A
- ▶ Tipo B: Visualizzazione potenza attiva  
Tipo A: Visualizzazione potenza attiva, tensione e corrente
- ▶ Display LCD a 7 cifre con retroilluminazione
- ▶ Possibilità di piombatura con accessorio coprimorsetti
- ▶ Precisione classe B secondo EN50470-3,  
Precisione classe 1 secondo IEC62053-21
- ▶ Uscita S0

## Codici per l'ordinazione

Versione standard: ALD1D5F10KA2A00  
ALD1D5F10KB2A00  
Versione MID: ALD1D5F10KA3A00  
ALD1D5F10KB3A00  
Piombatura: 4 104 7420 0



## Dati tecnici

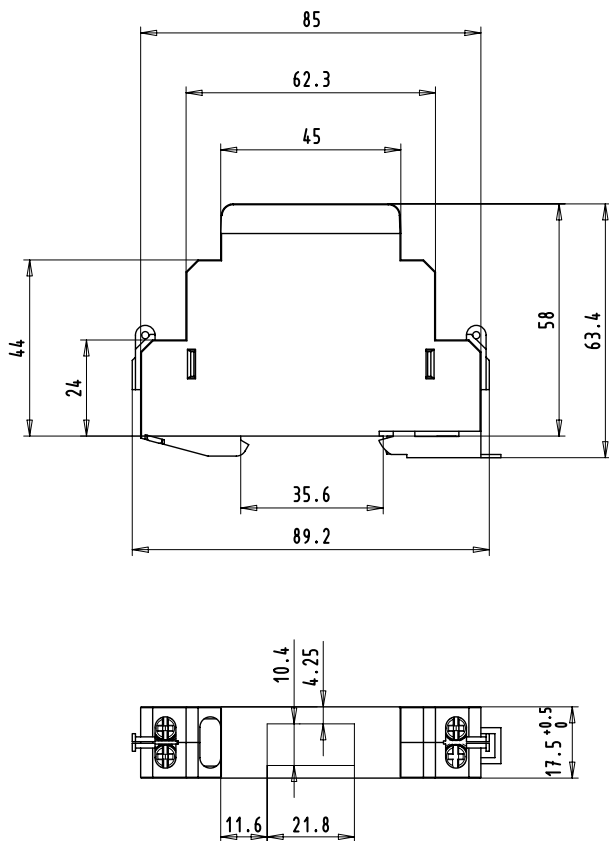
Classe di precisione	1 secondo IEC62053-21 B secondo EN50470-3
Tensione	230 VCA, 50 Hz Tolleranza -20%/+15%
Riferimento/corrente massima	$I_N = 5 A$ , $I_{max} = 32 A$
Avvio / corrente minima	$I_{st} = 20 mA$ , $I_{min} = 0.25 A$
Potenza consumata	Attiva 0.4W
Campo di conteggio	00'000.00... 99'999.99 100'000.0... 999'999.9
Display	LCD con retroilluminazione, con cifre da 5 mm di altezza
Uscita S0	Optoisolatore max. 30 V / 20 mA ed almeno 5 V, impedenza 100 Ω, lunghezza impulso 30 ms
Trasmissione a distanza	Massimo 1000 m (con 30 V / 20 mA)
Impulsi per kWh	Display LCD: 2000 impulsi/kWh Uscita S0: 1000 impulsi/kWh

## Montaggio

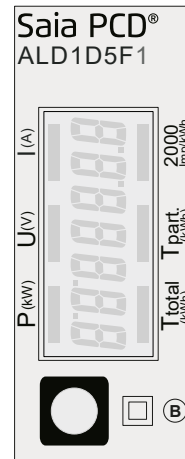
Montaggio	Su guida DIN 35 mm secondo EN60715TH35
Cacciavite	Circuito primario: Poizdrive nr. 1, taglio piatto nr. 1, Coppia di serraggio: 1,2 Nm Uscita S0: Poizdrive nr. 0, taglio piatto nr. 1, Coppia di serraggio: 0,5 Nm
Connessioni circuito primario	Max. 6 mm <sup>2</sup> , M4
Uscita impulsi S0	Max. 2.5 mm <sup>2</sup> , M3
Caratteristiche d'isolamento	- 4 kV / 50 Hz test secondo VDE0435 - 6 kV 1.2 / 50 μs picco di tensione secondo IEC255-4 - Equipaggiamento classe II
Temperatura ambiente	-25 °C...+55 °C
Temperatura di immagazzinamento	-30 °C...+85 °C
Ambienti	meccanici M2 elettromagnetici E2
Umidità relativa	75% senza condensa
EMC / immunità ai disturbi	- Picco di tensione secondo IEC61000-4-5 sul circuito primario, 4 kV - Picco di tensione secondo IEC61000-4-5 sull'uscita impulsi S0, 1 kV - Transienti veloci di tensione secondo IEC61000-4-4, 4 kV - ESD secondo IEC61000-4-2, contatto 8 kV, aria 15 kV

## Dimensioni

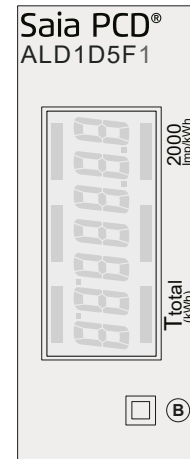
### Struttura



## Elementi visualizzati, misura diretta



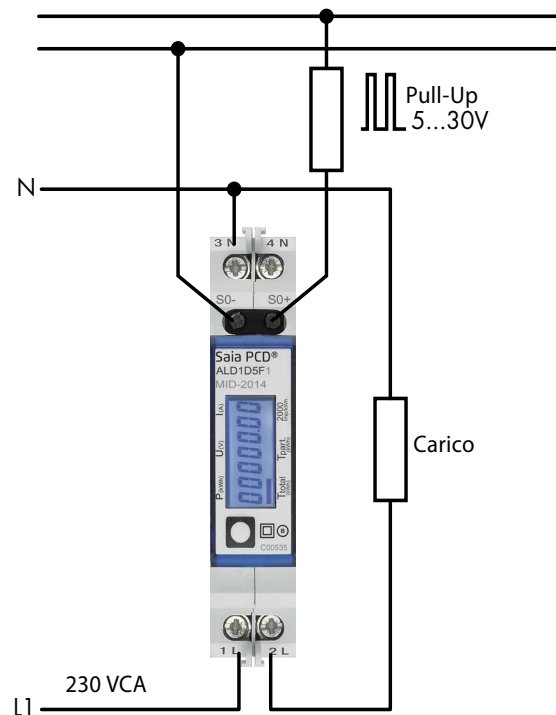
ALD1D5F10KAxA00



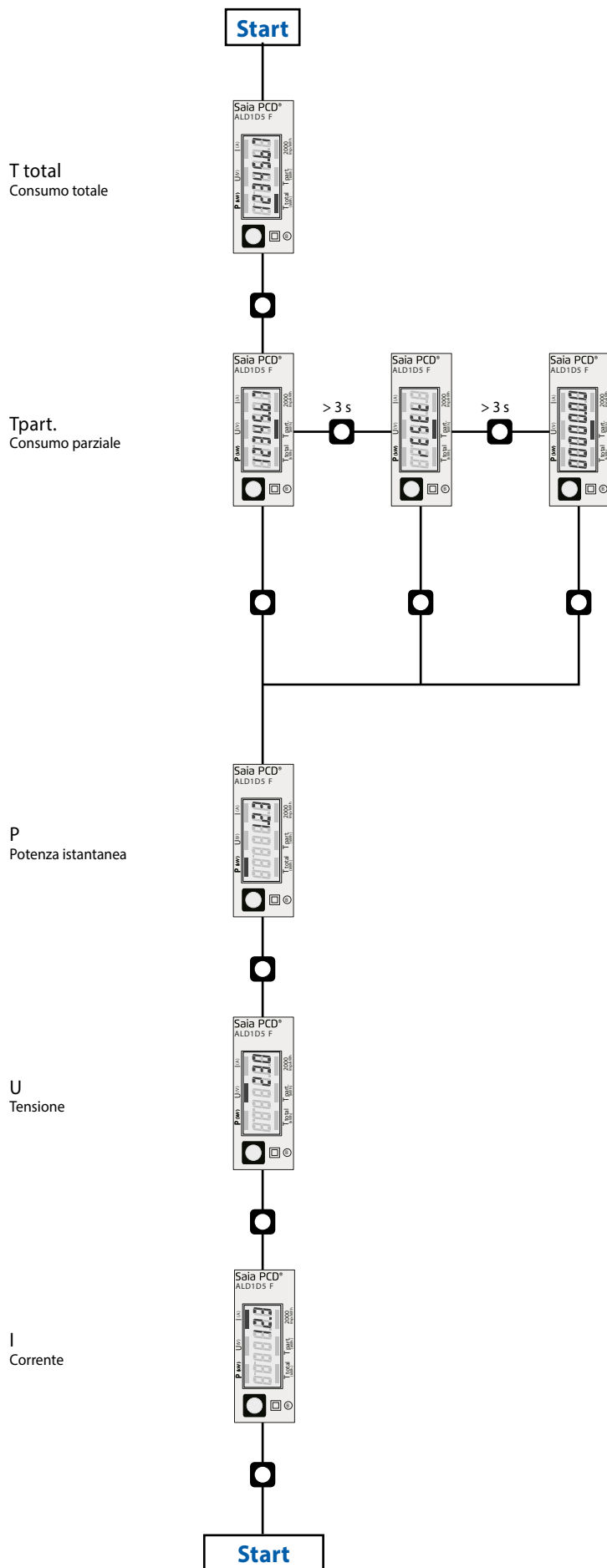
ALD1D5F10KBxA00

- ▶ T total (kWh) Indica il consumo totale
- ▶ T part (kWh) Indica il consumo parziale.  
Questo valore si può resettare
- ▶ P (kW) Indica l'uscita istantanea
- ▶ U (V) Indica la tensione
- ▶ I (A) Indica la corrente
- ▶ 2000 impulsi/kWh Impulsi secondo l'uscita indicata.  
Indicazione di errore (Linea 1L/2L invertita)  
con pulsazioni 600/600 ms

## Schema di collegamento



## Menù di visualizzazione dei valori (solo per i tipi: ALD1D5F10KAxA00)





ALD1D5F10KA2A00\*



ALD1D5F10KA3A00



ALD1D5F10KB2A00\*



ALD1D5F10KB3A00



4 104 7420 0

## Dettagli dell'ordine

Tipo	Descrizione breve	Descrizione	Peso
ALD1D5F10KA2A00*	Contatori di energia monofase con uscita impulsiva S0 per misurazione diretta, 230 VAC - 50 Hz	Contatore di energia trifase con display LCD uscita impulsi SO = 1'000 impulsi kWh I <sub>max</sub> = 65 A, 1 tariffa, visualizza potenza attiva, tensione e corrente	89 g
ALD1D5F10KA3A00	Contatori di energia monofase con uscita impulsiva S0 per misurazione diretta, 230 VAC - 50 Hz	Contatore di energia trifase con display LCD uscita impulsi SO = 1'000 impulsi kWh I <sub>max</sub> = 65 A, 1 tariffa, visualizza potenza attiva, tensione e corrente secondo direttiva MID	89 g
ALD1D5F10KB2A00*	Contatori di energia monofase con uscita impulsiva S0 per misurazione diretta, 230 VAC - 50 Hz	Contatore di energia trifase con display LCD uscita impulsi SO = 1'000 impulsi kWh I <sub>max</sub> = 65 A, 1 tariffa	89 g
ALD1D5F10KB3A00	Contatori di energia monofase con uscita impulsiva S0 per misurazione diretta, 230 VAC - 50 Hz	Contatore di energia trifase con display LCD uscita impulsi SO = 1'000 impulsi kWh I <sub>max</sub> = 65 A, 1 tariffa, secondo direttiva MID	89 g
4 104 7420 0	Accessori per contatori di energia	Coperchio di piombatura per contatori di energia serie AAD1, ALD1 e AWD1	1 g

\* Abolito (non più prodotto)

### Saia-Burgess Controls AG

Bahnhofstrasse 18 | 3280 Murten, Svizzera  
T +41 26 580 30 00 | F +41 26 580 34 99  
www.saia-pcd.com

support@saia-pcd.com | www.sbc-support.com