



Programmer, configurer, mettre en service et piloter efficacement les installations techniques du bâtiment avec les objets et modèles d'automatisme Saia PG5® DDC.Plus

La rapidité et le confort de développement des installations techniques du bâtiment exigent des objets d'automatisme cohérents, à tous les échelons de l'architecture industrielle (gestion, contrôle-commande et exploitation).

Nos bibliothèques dédiées CVC et DDC.Suite constituent les fondements de cette programmation objets ; elles se composent de fonctions prêtes à l'emploi ou « FBox » représentant, par exemple, un motoventilateur ou un réchauffeur, qui permettent d'éditer et de paramétrer individuellement les programmes utilisateur.

Les objets de commande des afficheurs de textes, des pupitres web et de la GTB Saia PCD® sont coordonnés avec la bibliothèque de fonctions pour créer une plate-forme d'automatisme conforme au cahier des charges du client. La cohérence de l'ensemble garantit la qualité de la programmation des installations et en minimise les coûts de rédaction et de maintenance ! und Service.

Points forts

- Objets d'automatisme dédiés CVC
- Objets fonctionnels de création du programme utilisateur
- Objets de commande coordonnés avec l'éditeur de dialogue opérateur « HMI-Editor » pour afficheurs de textes SBC
- Graphiques et objets de commande coordonnés avec l'éditeur de dialogue opérateur « Web-Editor » pour pupitres web SBC
- Graphiques et objets de commande coordonnés avec la GTB Saia Visi.Plus
- Cohérence garantie par des fenêtres d'édition et de paramé-
- trage de tous les objets
- Facilité d'affectation des symboles et des ressources par adresses de groupe
- Modèles exhaustifs adaptés aux applications d'automatisme les plus courantes (circuit de chauffage, chaudière, ballon d'eau chaude, installation de ventilation)
- Adaptabilité de tous les modèles à chaque usage
- Modèles de pupitres web disponibles en 2D ou 3D
- Nette réduction du temps de réalisation du programme système et de l'ensemble du dialogue opérateur

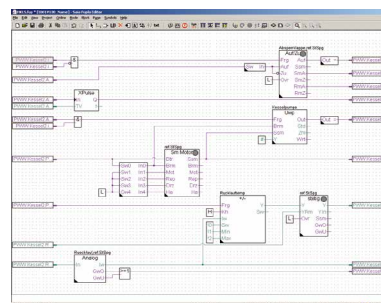
Les bibliothèques de fonctions des automatismes Saia PCD/PCS

Par leur exhaustivité, les bibliothèques CVC et DDC.Suite permettent aux intégrateurs de bâtir rapidement et efficacement des programmes système collant aux spécificités de l'application. Elles intègrent des composants immédiatement opérationnels, encapsulés sous forme d'objets fonctionnels et paramétrables à l'aide de fenêtres de configuration et de réglage. Ce peut être, par exemple, un motoventilateur et toutes ses fonctions et paramètres utiles : activation, état de fonctionnement, messages d'erreur et de maintenance, acquisition des

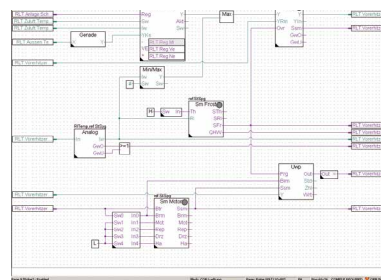
cycles de manoeuvre et temps de marche. L'adressage de groupe permet d'établir rapidement et sans risque d'erreur des liens avec l'IHM. Pour simplifier la réalisation de lots complets de l'installation, la bibliothèque comprend également des modèles destinés, notamment, au chauffage, à la production d'eau chaude, à la chaudière et à la ventilation.



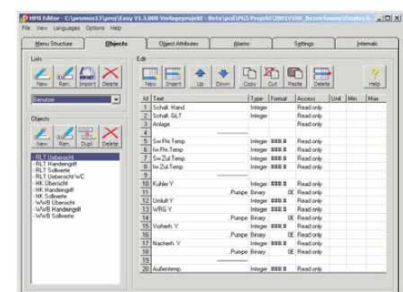
Boîte de fonctions pour la commande de moteur avec fenêtre de paramétrage



Les particularités de DDC.
Suite Cette bibliothèque se distingue de la bibliothèque CVC par la rigueur et le haut niveau d'intégration de chacune des fonctions du génie climatique. De plus, sa version 2.0 s'enrichit du paramétrage automatique du suivi de tendances hors ligne, de l'édition/saisie d'alarmes compatibles avec les pupitres web, de la construction automatique d'objets BACnet® et de l'édition automatique de la documentation client.



La bibliothèque de dialogue opérateur sur afficheurs de textes



Les intégrateurs feront bon usage de cette bibliothèque pour éditer l'IHM du client, sur les afficheurs de textes SBC. Ces objets de commande peuvent servir à régler tous les para-

ramètres nécessaires (consignes et fonctions de commutation horaire...), en adéquation avec les contraintes techniques de l'installation.

Tous les modèles d'objets sont fournis dans le code source. L'utilisateur peut à volonté en adapter la structure et le texte, selon les besoins du client.

La bibliothèque de dialogue opérateur sur pupitres web

Pour adapter l'offre abondante de pupitres web SBC aux plus près des besoins techniques du bâtiment et optimiser le développement de ces IHM, il a fallu mettre au point une bibliothèque de graphiques et d'objets de commande.

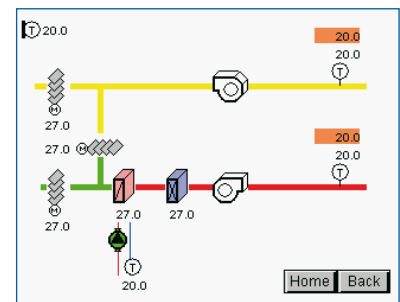
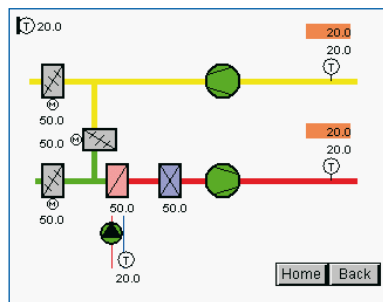
L'organisation et les paramètres de tous ces objets, conformes à ceux de la bibliothèque de fonctions, permettent de créer très rapidement des liens entre objets ou modèles complets d'automatisme, par le biais d'adresses de groupe dans le programme utilisateur.

Ces objets se composent de symboles graphiques en 2D ou 3D, et d'une fenêtre de configuration et de paramétrage. En outre, l'outil de configuration graphique Saia PG5® Web-Editor comporte tous les modèles de commande que les utilisateurs retrouvent dans la bibliothèque de fonctions.



ETA	● Moteur
EHA	● Présélection
SUP	● Vitesse 1
	● Défaut ou blocage rotor
	● Besoin de maintenance h
	Fonctionnement <input type="text" value="24"/>
	Durée (h) <input type="text" value="136"/>

Fenêtre de commande d'objet



Objet graphique : ventilateur

Modèle 2D de la ventilation

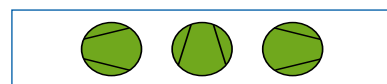
Modèle 3D de la ventilation

La bibliothèque Visi.Plus pour la gestion et l'exploitation techniques du bâtiment

Cohérence oblige, tous les graphiques et objets de commande ont été créés pour la GTB Saia Visi.Plus. Un mécanisme interne autorise le portage de la totalité des objets d'un projet dans cette GTB. Vous voilà affranchi du laborieux travail d'affectation des ressources et du risque d'erreur. Comme dans la bibliothèque de dialogue opérateur sur pupitres web, les objets se composent de symboles graphiques et des fenêtres de paramétrage correspondantes.

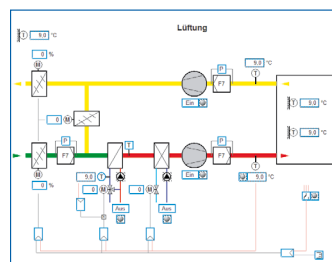
Les intégrateurs peuvent utiliser les modèles d'automatisme prêts à l'emploi (circuit de chauffage, eau chaude sanitaire, chaudière et ventilation...) pour bâtir des installations complètes et les adapter en un temps record aux désirs du client.

Pour assurer la cohésion de l'ensemble, des pages permettent de configurer d'un clic toute la navigation dans le projet.



Objet graphique : ventilateur

Page de navigation



Fenêtre de commande d'objet

Page de navigation

Modèle de commande


Fenêtre de commande d'objet

Avantages client

Les objets et modèles d'automatisme Saia PG5° DDC.Plus permettent de programmer, de paramétrer, puis d'exploiter, de contrôler et de gérer les lots techniques d'un bâtiment de façon cohérente, à tous les niveaux de l'architecture. À vous de tirer parti de ces avantages pour aussi comprimer vos coûts d'ingénierie et améliorer la qualité de vos systèmes !

Objets d'automatisme DDC.Plus

	Saia PG5° Core Package	Saia PG5° HVAC Package	Saia PG5° Extended Package	
	Bibliothèque de base	Bibliothèque CVC	Bibliothèque CVC	Bibliothèque DDC.Suite
PG5				
Objets fonctionnels	X	✓	✓	✓
HMI-Editor				
Objets de commande	X	✓	✓	✓
Web-Editor				
Graphiques et objets de commande	X	✓	✓	✓
Visi-Plus				
Graphiques et objets de commande	X	✓	✓	✓



Références de commande

Outil de programmation Saia PG5°

Saia PG5° Core Package

Logiciel de programmation avec éditeurs (IL, Fupla, Graftec), configureurs de réseau, bibliothèques standards (analogique, communication, arithmétique et logique, Wide Area, système de fichiers), bibliothèques d'applications (Alarmes, Éclairage/Stores, E-mail, Tendances [HDLog], Compteur d'énergie, DALI, Modbus, EIB, EnOcean, Bus JCI N2), Web Editor et FBox Builder (version de base)

PG5 – Core Package

Saia PG5° HVAC Package

Identique à la version Saia PG5° Core avec en plus des bibliothèques (CVC, Bus MP Belimo, LonWorks®, Régulateur d'ambiance et Modem), BACnet

PG5 – HVAC Package

Saia PG5° Extended Package

Identique à la version Saia PG5° HVAC avec en plus la bibliothèque DDC Suite

PG5 – Extended Package

Options Saia PG5° – Bibliothèques de modules complémentaires

PG5 – HVAC Library

Bibliothèque HVAC pour l'automatisation du bâtiment

PG5 – HVAC

PG5 Bibliothèque DDC.Suite

Bibliothèque avancée pour l'automatisation du bâtiment, dont tous les objets système pour Fupla, HMI-Editor, Web-Editor et Visi.Plus

PG5 DDC Suite

PG5 Web-Editor classique

Progiciel pour pupitres opérateurs Saia PCD® S-Web, dont toutes les macros système

PG5 Web-Editor classique

Saia-Burgess Controls AG

Rue de la Gare 18 | 3280 Morat, Suisse
T +41 26 672 72 72 | F +41 26 672 74 99
www.saia-pcd.com

support@saia-pcd.com | www.sbc-support.com