



Effizientes Programmieren, Konfigurieren, Inbetriebnehmen und Bedienen von gebäudetechnischen Anlagen mit den Saia PG5[®] DDC.Plus Automations-Objekten und -Vorlage

Um das Engineering von gebäudetechnischen Anlagen schnell und komfortabel zu realisieren, bedarf es durchgängiger Automations-Objekte für die Funktions-, Bedien- und Managementebene.

Die zwei Automations-Bibliotheken «HLK» und «DDC-Suite» bilden die Basis der Objekt-Struktur. Die Bibliotheken beinhalten fertige Funktions-Objekte (FBoxen) wie z.B. ein Lüftermotor oder ein Nacherhitzer, um das Anwenderprogramm individuell zu erstellen und parametrieren.

Mit den zur Funktions-Bibliothek passenden Bedien-Objekten für Saia PCD[®] Text-Panels, Saia PCD[®] Web-Panels und des Saia PCD[®] Management-Systems, können Bedienkonzepte kundengerecht erstellt werden.

Die Durchgängigkeit aller verfügbaren Objekte sichert die Qualität der Anlageprogramme und minimiert die Kosten für Erstellung und Service.

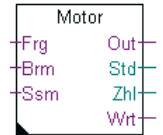
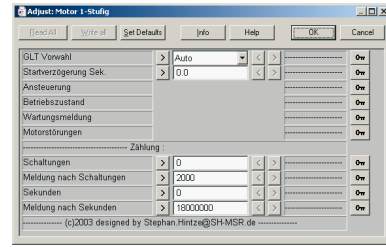
Merkmale

- ▶ Automations-Objekte passend für HLK-spezifische Anlagen
- ▶ Funktions-Objekte für das Erstellen des Anwenderprogrammes
- ▶ Bedien-Objekte passend zum Saia PG5[®] HMI-Editor für textorientierte Bedien-Panels
- ▶ Grafik- und Bedien-Objekte passend zum Saia PG5[®] Web Editor für Web basierte Bedien-Panel
- ▶ Grafik- und Bedien-Objekte passend zum Saia Visi.Plus Management-System
- ▶ Durchgängige Parametrier- und Einstellfenster für alle Objekte
- ▶ Einfache Symbol- und Ressourcen-Zuweisung mit Gruppenadressierung
- ▶ Komplette Anlage-Vorlagen für die gängigsten Anwendungen wie Heizkreis, Kessel, Boiler und Lüftungsanlagen
- ▶ Alle Vorlagen sind adaptierbar zur individuellen Verwendung
- ▶ Web-Panel-Vorlagen erhältlich in 2D- oder 3D-Optik
- ▶ Erhebliche Reduzierung der Programmierzeit für das Anlageprogramm und die gesamte Bedienerführung

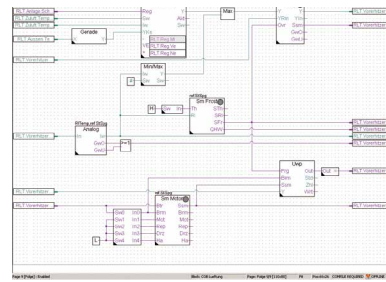
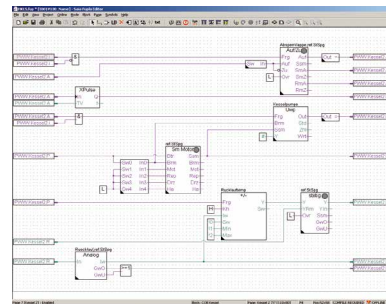
Funktions-Bibliothek für Saia PCD/PCS Systeme

Die umfangreichen HLK- und DDC-Suite-Bibliotheken bilden die Basis für den Systemintegrator, um schnell und effizient Anlageprogramme kundenspezifisch zu erstellen. In diesen Bibliotheken sind fertige Anlagenteile in Form von Funktions-Objekten gekapselt und können über entsprechende Konfigurations- und Einstellfenster parametrisiert werden. Solche Objekte wie z.B. ein Lüftermotor beinhalten alle notwendigen Funktionen wie Freigabe, Betriebszustands-, Wartungs-, und Störmeldungen, sowie das Erfassen von Einschalt-

zyklen und Betriebsstunden. Durch die Gruppenadressierung kann die Verknüpfung zu Bedienerführung und Visualisierung schnell und fehlerfrei erfolgen. Um das Erstellen von kompletten Anlagenteilen zu erleichtern, beinhaltet die Bibliothek auch Anlage-Vorlagen z.B. für Heizkreis, Warmwasserbereiter, Kessel- und Lüftungsanlagen.



Funktionsbausteine für Motorsteuerung mit Parametrierfenster

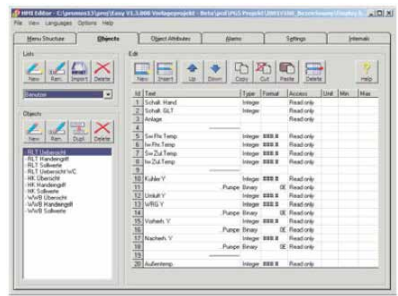


Anlage-Vorlagen

Merkmale DDC-Suite

Bei dieser Bibliothek wurde im Gegensatz zur HLK-Bibliothek konsequent auf eine hohe Integration einzelner HLK-spezifischer Funktionen geachtet. Ab Version 2.0 konnte darüber hinaus das automatische Anlegen von Offline- Trendspuren, das Generieren von Web-Panel-kompatiblen Alarmeinträgen, das automatische Erstellen von BACnet-Objekten sowie das automatische Erzeugen der Kunden-Dokumentation ergänzt werden.

Text-Panel Bibliothek für die Bedienerführung von textorientierten Bedien-Panel



Bedien-Objekt für textorientierte Bedien-Panel

Mit dieser Bibliothek kann der Systemintegrator eine kundenspezifische Bedienerführung für die Saia PCD® Text-Panels erstellen. Über diese Bedien-Objekte können alle notwendigen

Parameter wie z.B. Sollwerte und Zeitschaltfunktionen nach anlagentechnischen Gegebenheiten angepasst werden. Alle Objektvorlagen werden im Quellcode mitgeliefert. Die Vorlagen kann der Anwender, je nach Anforderung in Struktur und Text, den Kundenbedürfnissen anpassen.

Web-Panel Bibliothek für die Bedienung von Web basierten Bedien-Panel

Damit das umfangreiche Portfolio an Saia PCD® Web-Panels optimal an die Bedürfnisse gebäudetechnischer Anlagen angepasst werden kann, wurde eine Bibliothek an Grafik- und Bedien-Objekten entwickelt, welche den Anforderungen an effizientes Engineering Rechnung trägt.

Da alle Bedien-Objekte eine zur Funktions-Bibliothek passende Parameter-Struktur aufweisen, können über die Gruppenadressen im Anwenderprogramm sehr schnell Automations-Objekte oder ganze Automations-Vorlagen verknüpft werden. Die Bedien-Objekte bestehen aus dem grafischen Symbol in 2D oder 3D- Ausführung und dem entsprechenden Einstellfenster, über welches die Objekt-Parameter konfiguriert werden.

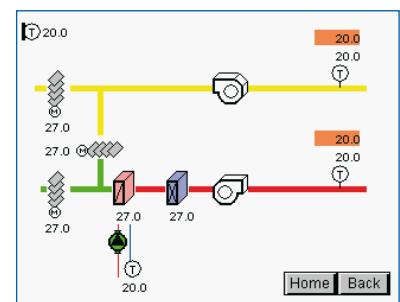
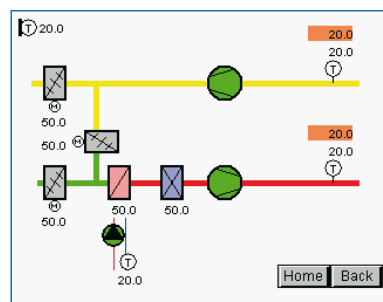
Neben den reinen Bedien-Objekten beinhaltet die grafisch orientierte Konfigurationssoftware «Saia PG5® Web-Editor» auch

alle Bedien-Vorlagen, welche der Anwender in der Funktions-Bibliothek vorfindet.



Abl	Motor
	Vorwahl 1. Stufe
Fol	Störung o. Sperre
	Wartung erforderlich
Zul	Schaltungen 24
	Stunden 136

Objekt-Bedienfenster



Grafisches Objekt:
Ventilator

Vorlage 2D: Lüftungsanlage

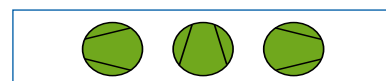
Vorlage 3D: Lüftungsanlage

Visi.Plus-Bibliothek für das Bedienen und Managen von gebäudetechnischen Anlagen

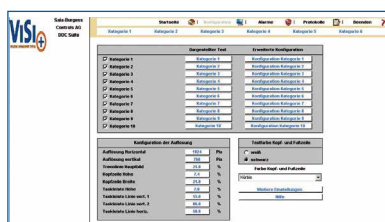
Um die Durchgängigkeit zu wahren, wurden alle Grafik- und Bedien-Objekte auch für das Gebäude-Management-System Saia Visi.Plus erstellt. Durch einen integrierten Mechanismus können alle im Projekt verwendeten Objekte in das Management-System portiert werden. Ein aufwendiges und fehleranfälliges Zuweisen von einzelnen Ressourcen entfällt. Wie bei der Bibliothek für die Web-Panels, bestehen die Objekte auch hier aus grafischen Symbolen und entsprechenden Parametrierfenstern.

Mit den vorgefertigten Automations-Vorlagen z.B. für Heizkreis, Warmwasserbereiter, Kessel- und Lüftungsanlagen, kann der System-integrator sehr schnell komplette Anlagen erstellen und nach belieben kundengerecht anpassen.

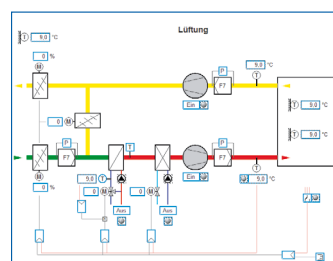
Um das komplette Projekt einheitlich zu strukturieren stehen Navigationsseiten zur Verfügung, mit welchen die komplette Projekt-Navigation per Mausklick konfiguriert werden können.



Grafisches Objekt: Ventilator



Navigationsseite



Bedien-Vorlage

Objekt-Bedienfenster


Objekt-Bedienfenster

Kundennutzen

Mit den Saia PG5® DDC-Plus Automations-Objekten und Automations-Vorlagen lassen sich gebäudetechnische Anlagen durchgängig auf allen Ebenen programmieren, parametrieren, bedienen, überwachen und managen. Nutzen Sie die Vorteile für sich! «Minimieren Sie die Engineering-Kosten und erhöhen Sie gleichzeitig die Qualität Ihrer Anlagen.

Übersicht DDC-Plus Automations-Objekte

	Saia PG5® Core Package	Saia PG5® HVAC Package	Saia PG5® Extended Package	
	Standard-Bibliothek	HLK-Bibliothek	HLK- Bibliothek	DDC-Suite Bibliothek
PG5 Funktions-Objekte	X	✓	✓	✓
HMI-Editor Bedien-Objekte	X	✓	✓	✓
Web-Editor Grafik- & Bedien-Objekte	X	✓	✓	✓
Visi-Plus Grafik- & Bedien-Objekte	X	✓	✓	✓



Bestellangaben

Programmierwerkzeug Saia PG5®

Saia PG5® Core Package Programmiersoftware mit Editoren (IL, Fupla, Graftec), Netzwerk-Konfiguratoren, Standardbibliotheken (Analog, Kommunikation, Arithmetisch & Logik), Applikationsbibliotheken (Alarming, Blinds-Lighting, E-Mail, Trending [HDLog], Energiezähler, DALI, Modbus, EIB, EnOcean, JCI N2-Bus), Web Editor und FBox Builder (Basis Version)	PG5 – Core Package
Saia PG5® HVAC Package Gleich wie Saia PG5® Core Paket und dazu Bibliotheken (HLK, Belimo MP-Bus, LonWorks®, Raumregler und Modem), BACnet	PG5 – HVAC Package
Saia PG5® Extended Package Gleich wie Saia PG5® HVAC-Paket und dazu Bibliothek DDC Suite	PG5 – Extended Package

Saia PG5® Optionen – Add-on-Bibliotheken

PG5 – HVAC Library HVAC Bibliothek für Gebäudeautomation	PG5 – HVAC
PG5 – DDC-Suite Library Advanced-Bibliothek für die Gebäudeautomation inklusive aller Anlage-Objekte für Fupla, HMI- und Web-Editor sowie Visi.Plus	PG5 – DDC-Suite
PG5 – Web-Editor («Basic Version») Software-Paket für Saia PCD® Web Bedien-Panels inklusive aller Anlage-Makros	PG5 Web Editor «basic version»

Saia-Burgess Controls AG

Bahnhofstrasse 18 | 3280 Murten, Schweiz
T +41 26 672 72 72 | F +41 26 672 74 99
www.saia-pcd.com

support@saia-pcd.com | www.sbc-support.com