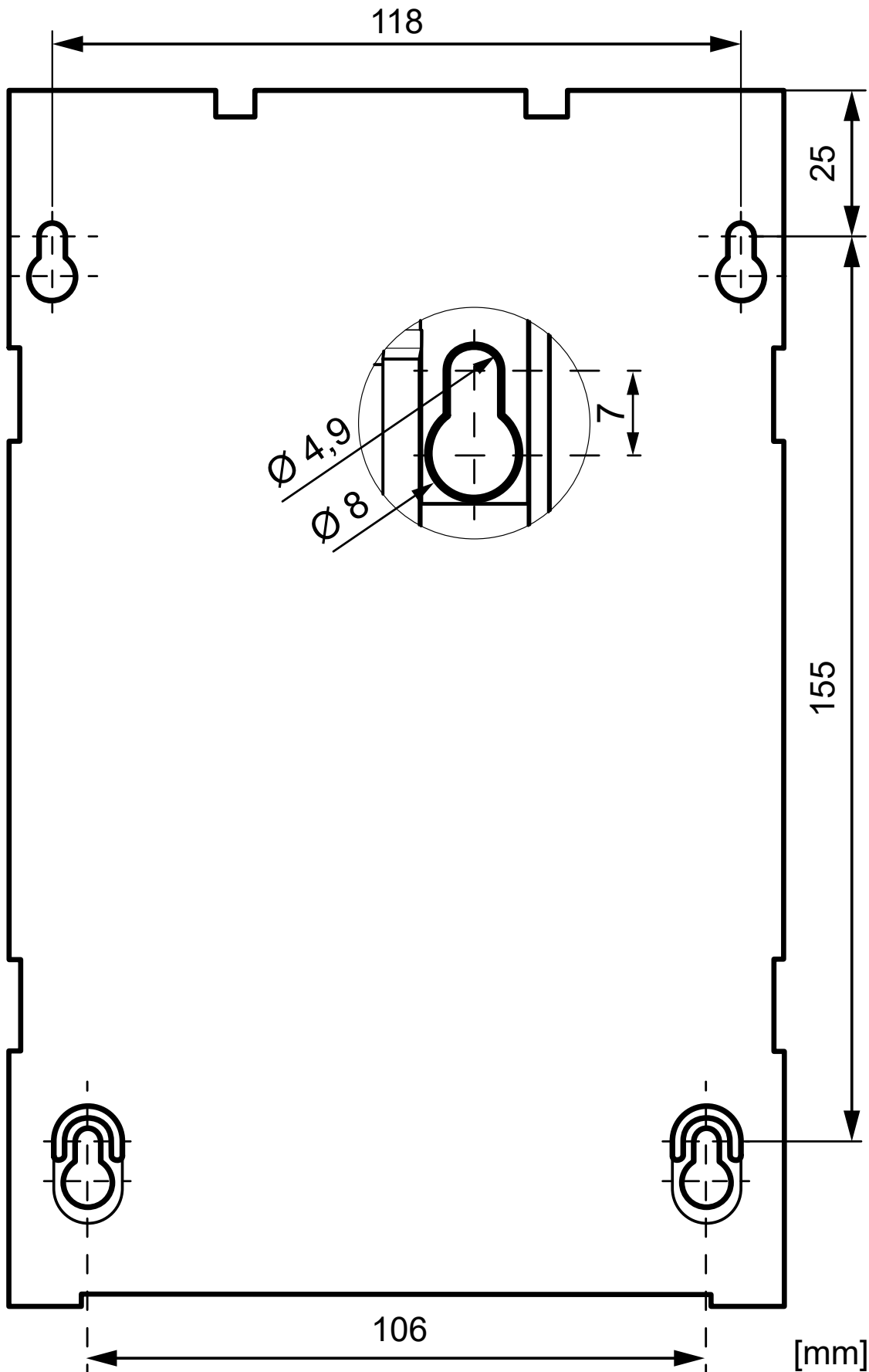


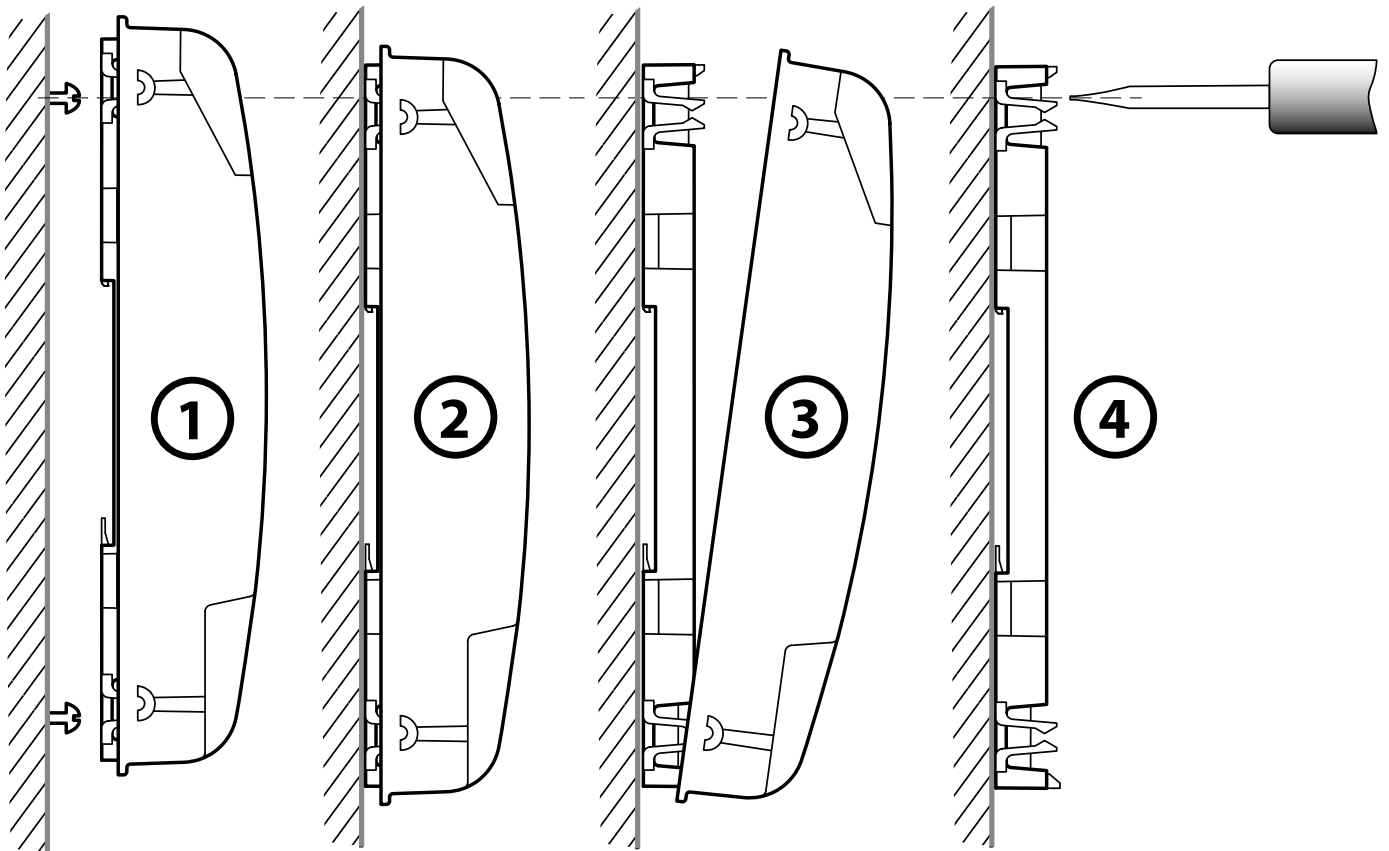
Bohrplan für PCD1.M2020, PCD1.M2110R1, PCD1.M2120 and PC1.M2160

Druck - Seite anpassen und Optionen: **Tatsächliche Grösse**



Montage auf ebener Fläche

Schraubenmontage:



1. Alle vier Schrauben montieren und nur soweit eindrehen, dass die PCD noch eingehängt werden kann.
2. PCD einhängen und nach unten bis zum Anschlag schieben.
3. Gehäusedeckel entfernen
(Mit den Fingerspitzen an der oberen Gehäusedeckelkante anfassen und gegen sich ziehen).
4. Die beiden oberen Schrauben festdrehen.

Weitere Informationen und Unterstützung

Weitere Informationen finden Sie unter: www.sbc-support.com.

Haftungsausschluss

Der Anlagenbauer trägt seinen Teil zum zuverlässigen Betrieb einer Anlage bei. Er ist dafür verantwortlich, dass die Verwendung des Controllers den technischen Daten entspricht und dass keine übermäßigen Belastungen auf ihn ausgeübt werden, z.B. in Bezug auf Temperaturbereiche, Überspannungen und Geräuschfelder oder mechanische Beanspruchungen. Darüber hinaus ist der Anlageningenieur dafür verantwortlich, dass ein fehlerhaftes Produkt in keinem Fall zu Verletzungen oder sogar zum Tod oder zur Beschädigung oder Zerstörung von Eigentum führt. Die einschlägigen Sicherheitsbestimmungen sind immer zu beachten. Gefährliche Fehler müssen durch zusätzliche Maßnahmen erkannt und mögliche Folgen verhindert werden. Die Diagnoseelemente der PCD wie Watchdog, Ausnahmeorganisationsblöcke (XOB) und Test- oder Diagnoseanweisungen müssen konsequent verwendet werden.

Saia-Burgess Controls AG

Bahnhofstrasse 18 | 3280 Murten, Schweiz
T +41 26 580 30 00 | F +41 26 580 34 99
www.saia-pcd.com

support@saia-pcd.com | www.sbc-support.com

26-064 GER01 02.2020 Änderungen technischer Daten und Angaben vorbehalten.